

Gli incontri di gruppo si svolgono presso la sede della Cooperativa CO.GE.S. Don Milani

**VIALE SAN MARCO, 172
MESTRE (VE)**

**OGNI 15 GIORNI
IL LUNEDÌ**



Alberto Bottaro
Psicologo Psicoterapeuta

Tiziana Venturini
Psicologa Psicoterapeuta

INFO LINE
041 5312636
393 0655047

DOVE TROVARE AIUTO?

Tutti i Ser.D, Servizi per le Dipendenze, delle Unità Socio Sanitarie della Regione Veneto sono in grado di darvi un aiuto direttamente oppure indirizzandovi al centro di cura a voi più vicino.

Contatti

NUMERO VERDE
800 178 030

✉ gioco.azzardo@aulss3.veneto.it

📷 [chiamaevinciaulss3](https://www.instagram.com/chiamaevinciaulss3)

🌐 <https://gap.aulss3.veneto.it>



Ser.D AULSS 3 Serenissima:

Sede di Mestre 041 2608238

Sede di Mirano 041 5795421

Sede di Dolo 041 5102307

Sede di Venezia 041 5295862

Sede di Chioggia 041 5534475



CAMPAGNA DI PREVENZIONE E CURA
DEL DISTURBO DA GIOCO D'AZZARDO

**Gruppo di sostegno
per Familiari e Amici
di
Giocatori d'Azzardo**

Molte persone giocano occasionalmente per divertirsi, senza arrivare a conseguenze spiacevoli, mentre per altre il gioco diventa un problema.

Il giocatore eccessivo non ha il pieno controllo sul gioco e sulle sue conseguenze e il bisogno di giocare è sempre più forte: aumentano frequenza, tempi di gioco e denaro investito.

Non basta prendersi cura solo di chi ha una dipendenza dal gioco, ma è necessario sostenere anche le persone vicine che spesso si sentono sole ed incapaci di intervenire.



INCONTRI DI GRUPPO

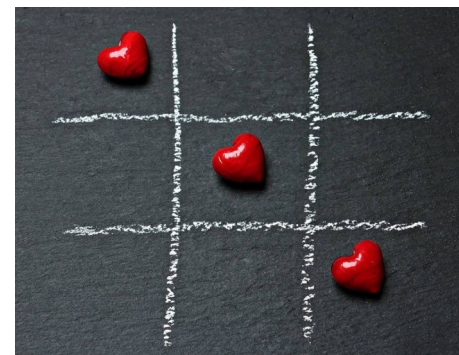
Gli incontri sono rivolti a familiari e amici dei giocatori d'azzardo.

Il gruppo aiuterà a capire meglio come:

- affrontare il problema del gioco d'azzardo;
- comprendere l'impatto che può avere il gioco sul sistema familiare;
- trovare strategie per affrontare il problema e gestirlo;
- acquisire nuove modalità per riequilibrare la vita familiare;
- individuare le necessarie fonti di aiuto.



QUANDO IL GIOCO D'AZZARDO DIVENTA UN PROBLEMA?



- Interferisce con il lavoro, la scuola e altra attività
- Danneggia la salute psicofisica: la persona è assente, sfuggente, sembra nascondere qualcosa e non ha cura di sé
- Causa gravi perdite finanziarie
- Compromette le relazioni