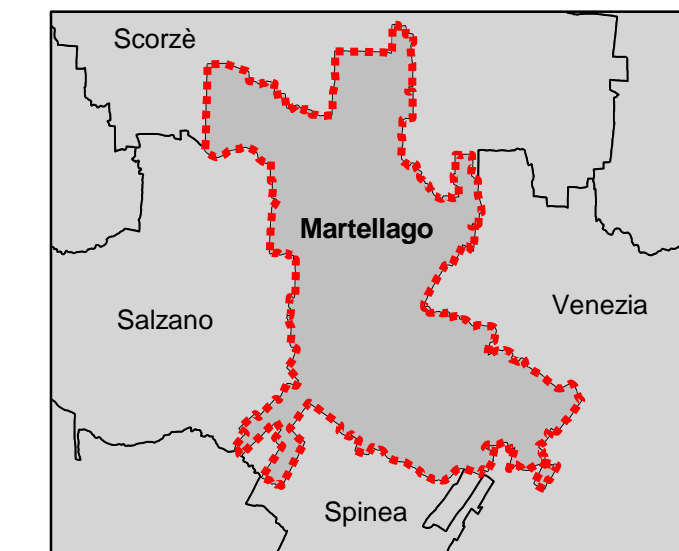


Determinazione della SAU Comunale



IL SINDACO: Giovanni Brunello
L'ASSESSORE ALL'URBANISTICA E S.I.T.: Pierangelo Molena
IL DIRETTORE GENERALE: dott. Silvano Longo
GRUPPO DI PROGETTAZIONE
REGIONE VENETO
Direzione Regionale Urbanistica e B.B.AA.
arch. Vincenzo Fabris - arch. Vittorio Milan
PROVINCIA DI VENEZIA
Pianificazione Urbanistica e Urbanistica
arch. Danilo Gerotto - arch. Alberto Nardo
COMUNE DI MARTELLAGO
Settore Assetto del Territorio
arch. Nadia Rissotto - dott. urb. Lorenzo Torricelli
geom. Raffaella Maran - dott. Giovanni Rizzato
AGRITE.CO: dott. urb. Alessandro Catzavara
METROPLAN: arch. Enrico Ferreguti
VALUTAZIONE COMPATIBILITÀ IDRAULICA E PIANO
DELLE ACQUE: Consorzio di Bonifica Acque Risorgive,
ing. Carlo Bendicchio - dott. urb. Davide Denurichis
geom. Renato Ghisani
Collaborazioni: Settore Edilizia Privata
geom. Denis Corò
V.A.S. - VINCA
METROPLAN: arch. Enrico Ferreguti
CONSULENZE
ASPETTI GEOLOGICI: geol. Bruno Monopoli
ASPETTI GIURIDICI NORMATIVI: avv. Primo Michielan
PERFEZIONAMENTO URBANISTICO E CREDITO EDILIZIO:
M.E.S.A. s.r.l.: prof. Ezio Micelli - dott.ssa. Antonella Faggiani

LUGLIO 2010

Elaborato
6
Scala
1:10.000

Determinazione della SAU Comunale

LEGENDA N.T.A.

-  Confine comunale
-  Superficie Agricola Utilizzata