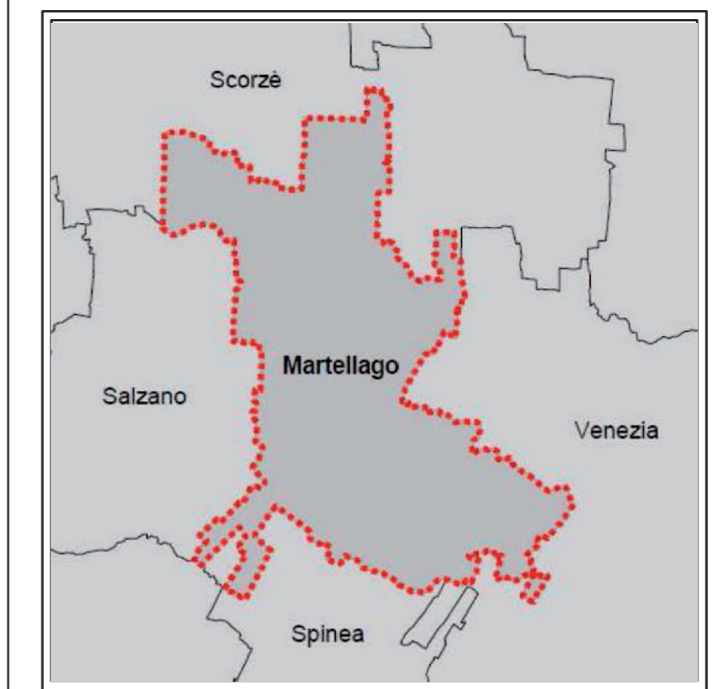


PIANO DEGLI INTERVENTI

Elaborato VCI 0 6

Scala 1:5000

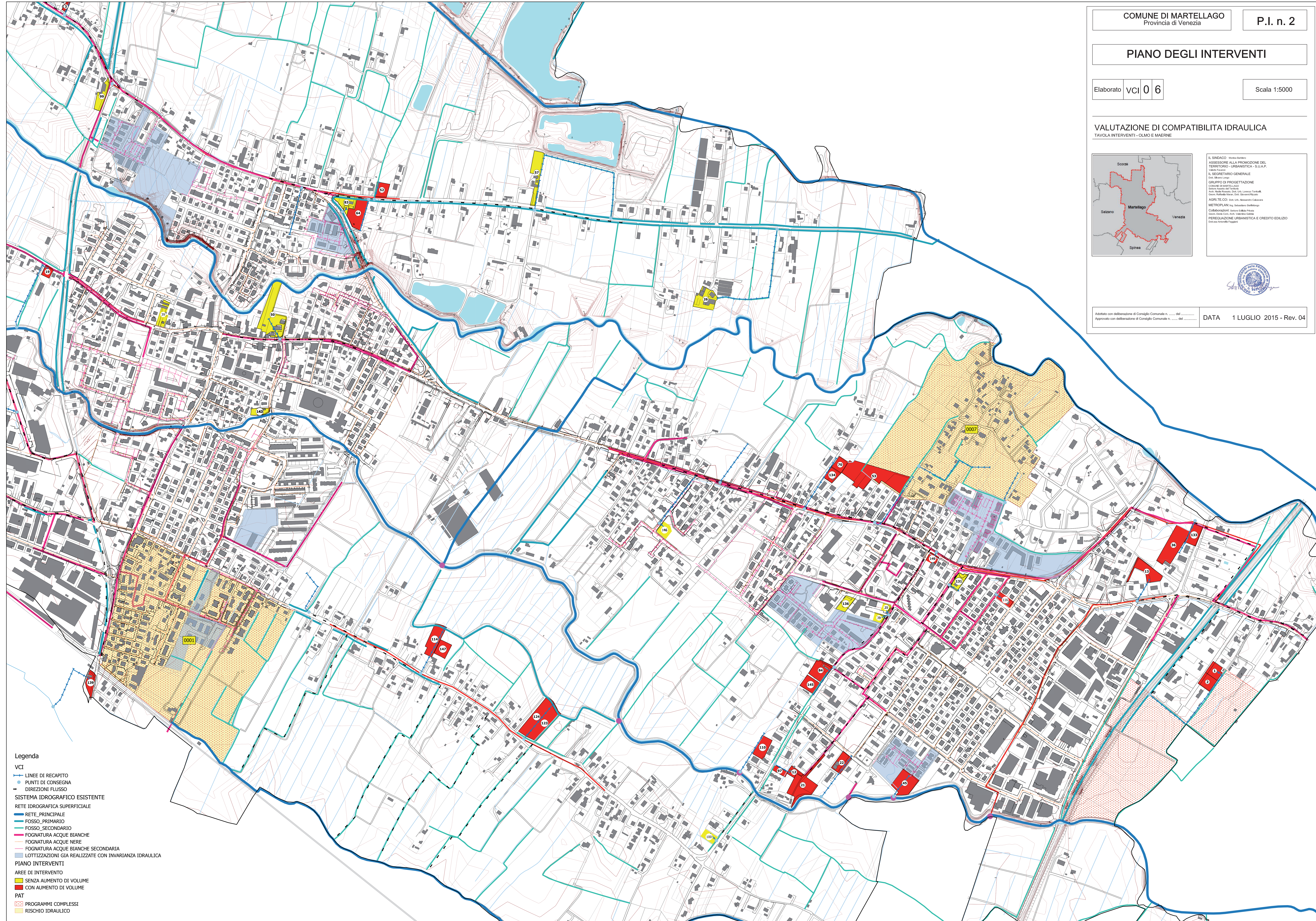
VALUTAZIONE DI COMPATIBILITÀ IDRAULICA
TAVOLA INTERVENTI - OLMO E MAERNE



IL SINDACO: Antonio Basso
ASSESSORE ALLA PROMOZIONE DEL TERRITORIO - URBANISTICA - S.U.A.P.:
Vittorio Favaretto
IL SEGRETARIO GENERALE:
Piero Marini
GRUPPO DI PROGETTAZIONE:
COMUNE DI MARTELLAGO:
Servizio Assetto del Territorio
Arch. Nicola Basso, Arch. Ugo Lomonzo Tardito,
Arch. Tommaso Marini, Arch. Giovanni Rigoletto
AGRITE.CO: Ing. Ugo Alessandrini Colaninno
METROPLAN: Ing. Stefano Sestini
Collaboratori: Enrico Gallo Piva
Consorzio Casa-Casa, Arch. Vittorio Gallo
PEREQUAZIONE URBANISTICA E CREDITO EDILIZIO
Enrico Innocenti Pavesi



Adottato con deliberazione di Consiglio Comunale n. del
Approvato con deliberazione di Consiglio Comunale n. del DATA 1 LUGLIO 2015 - Rev. 04



- Legenda
- VCI
 - LINEE DI RECAPITO
 - PUNTI DI CONSEGNA
 - DIREZIONI FLUSSO
 - SISTEMA IDROGRAFICO ESISTENTE
 - RETE IDROGRAFICA SUPERFICIALE
 - RETE_PRINCIPALE
 - FOSSO_PRIMARIO
 - FOSSO_SECONDARIO
 - FOGNATURA ACQUE BIANCHE
 - FOGNATURA ACQUE NERE
 - FOGNATURA ACQUE BIANCHE SECONDARIA
 - LOTTIZZAZIONI GIÀ REALIZZATE CON INVARIANZA IDRAULICA
 - PIANO INTERVENTI
 - AREE DI INTERVENTO
 - SENZA AUMENTO DI VOLUME
 - CON AUMENTO DI VOLUME
 - PAT
 - PROGRAMMI COMPLESSI
 - RISCHIO IDRAULICO