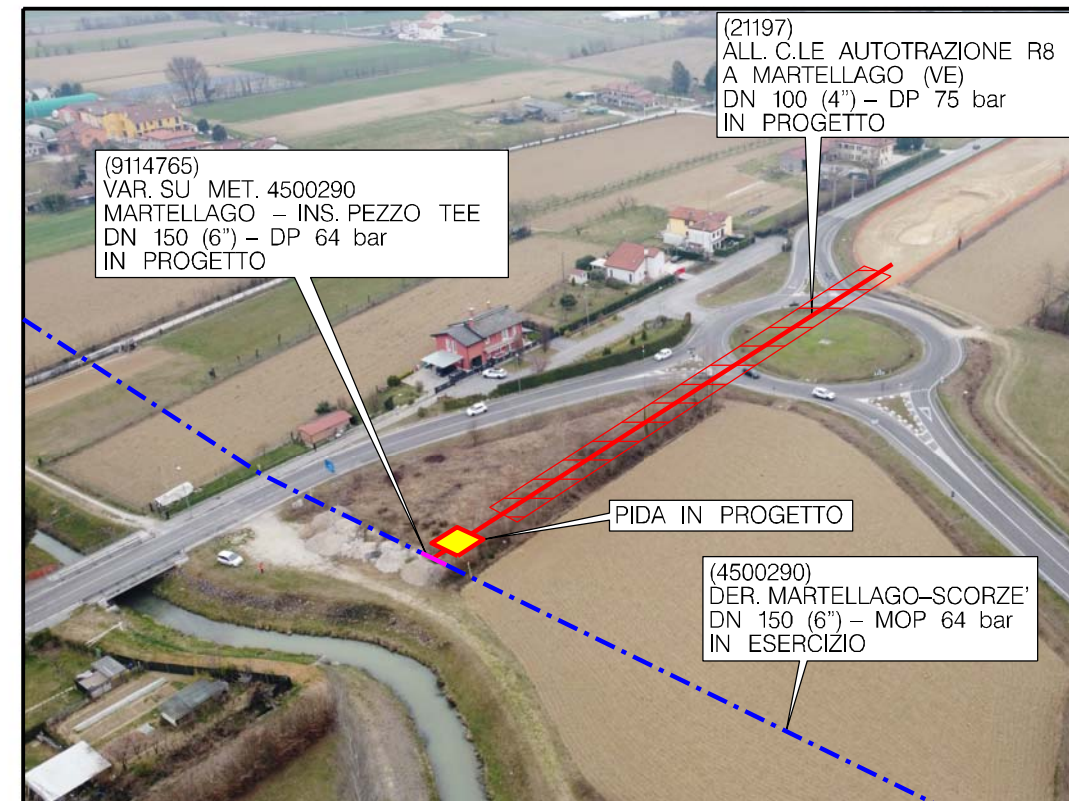
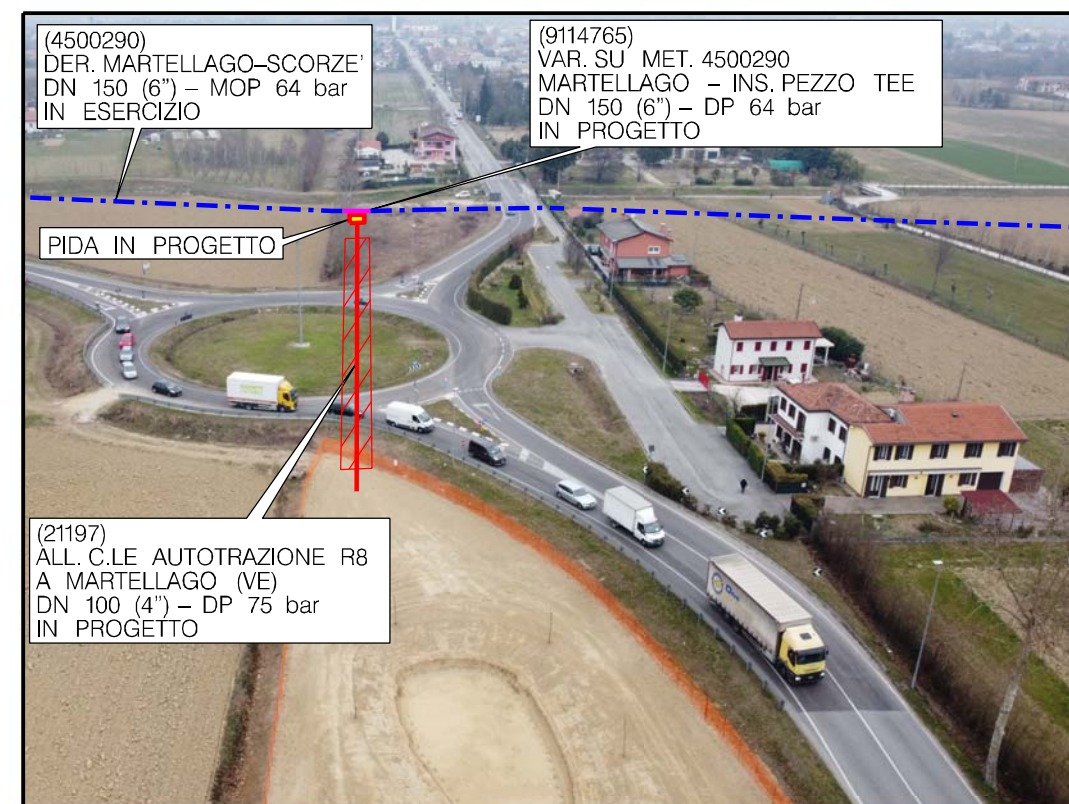


FOTO n. 1

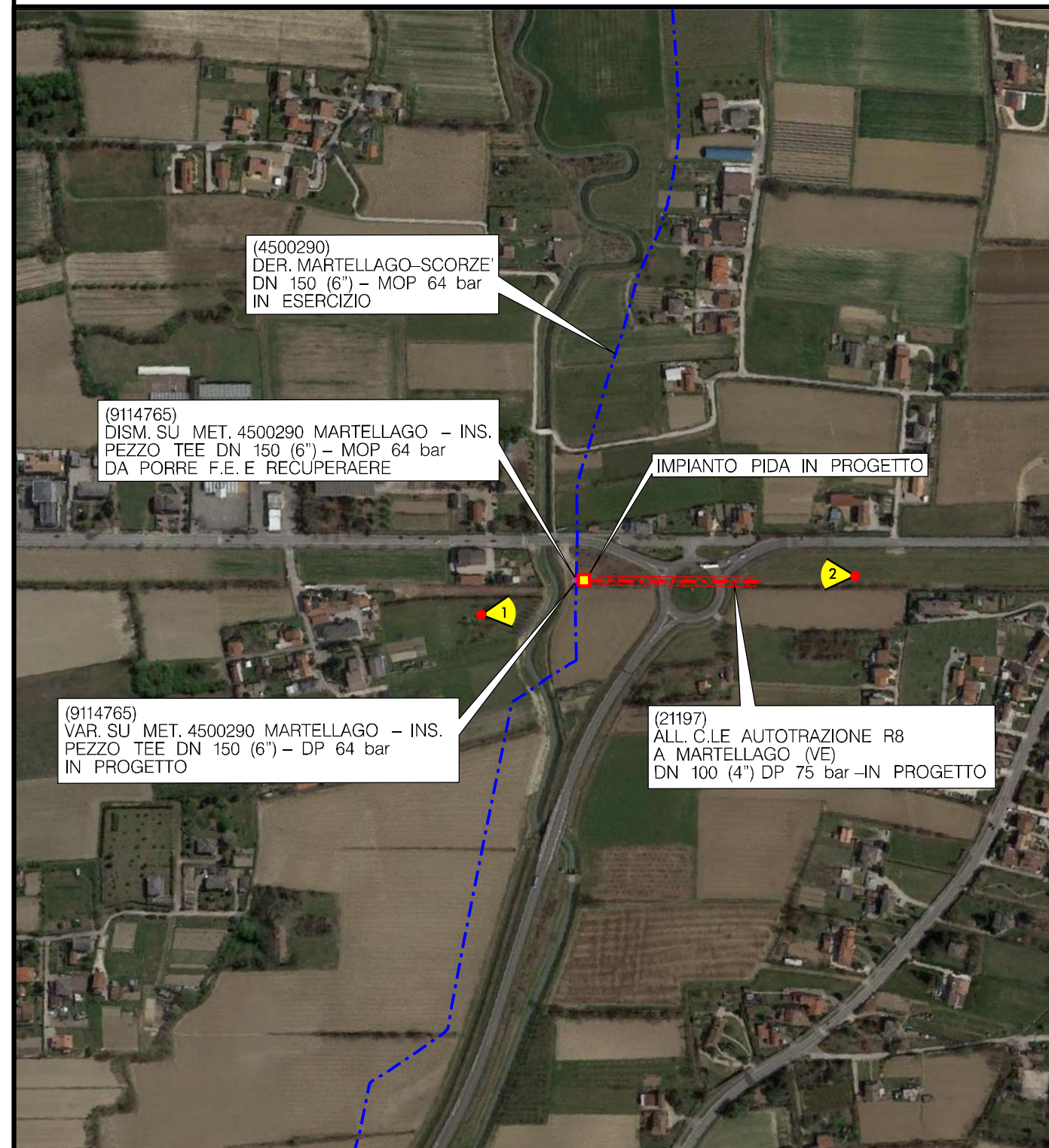


Realizzazione Impianto P.I.D.A. e Attraversamento Rotatoria n.26 su S.P. n.36 "Via Roma" (Tramite T.O.C.)

FOTO n. 2



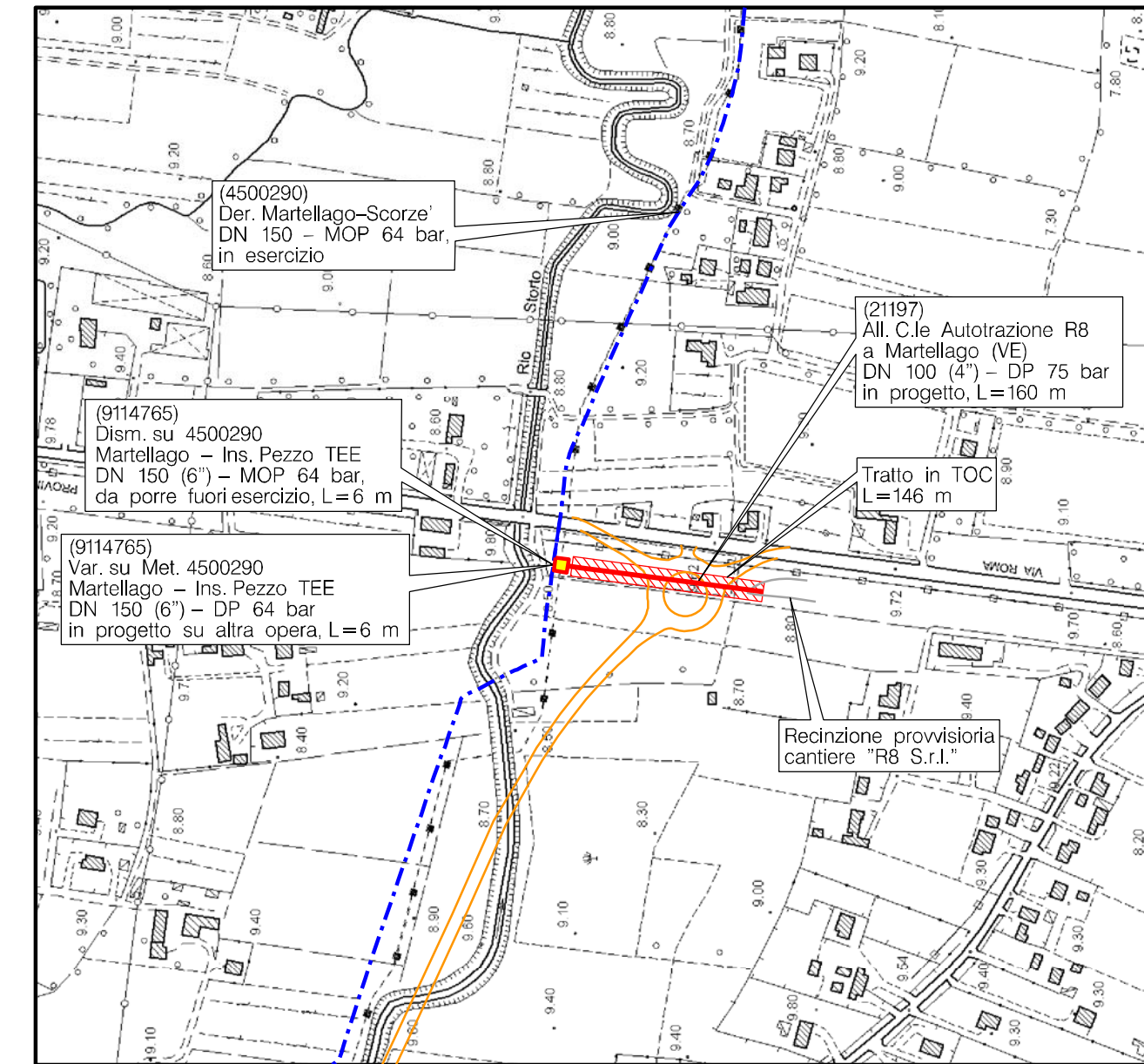
Realizzazione Impianto P.I.D.A. e Attraversamento Rotatoria n.26 su S.P. n.36 "Via Roma" (Tramite T.O.C.)



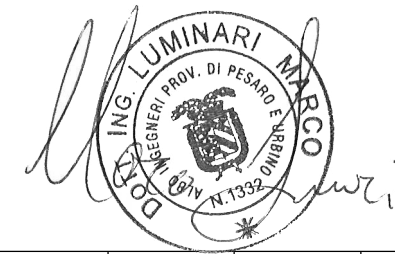
ORTOFOTO Scala 1:5000

LEGENDA:

- Metanodotto in progetto
- - - Metanodotti in esercizio
- Metanodotto in progetto da altra opera
- Impianti di linea in progetto
- Punto di ripresa fotografico e numerazione



COROGRAFIA Scala 1:5000
Foglio: C.T.R. - 127060



0	10/06/2022	EMISSIONE PER AUTORIZZAZIONE UNICA 327	FAMULARI	GALVANI	LUMINARI
REV.	DATA	DESCRIZIONE	DISEGN.	CONTR.	APPROV.
Proprietario		Progettista			
Impianto:	21197	Metanodotto:	ALL. C.LE AUTOTRAZIONE "R8" A MARTELLAGO (VE) DN 100 (4'') - DP 75 bar		
DISEGNO			DF-3E-00060		
REVISIONE			0		
COMMESSA			NQ/R21187/L01		
COD. TEC.			21197		
SCALA			1:2000		
FOGLIO					

RAPPORTO FOTOGRAFICO