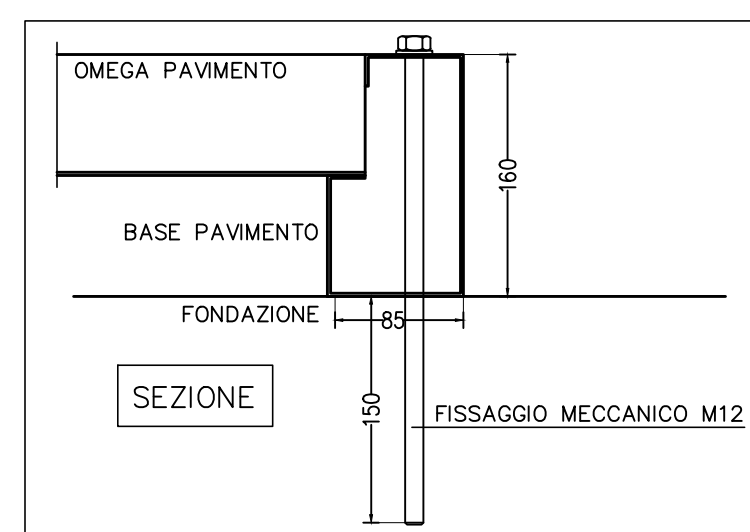
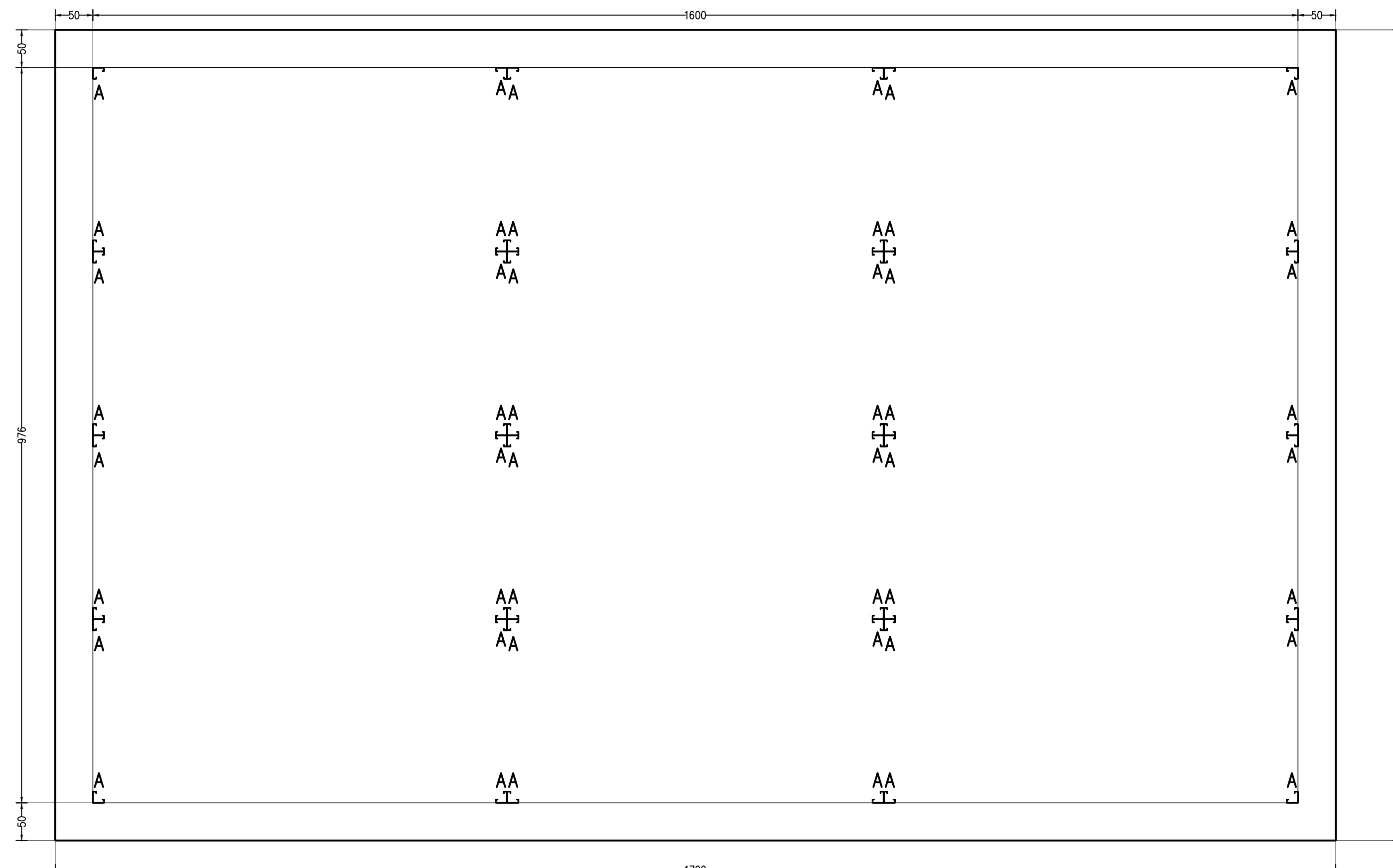


PIANTA STRUTTURA PAVIMENTO
SCALA 1:50

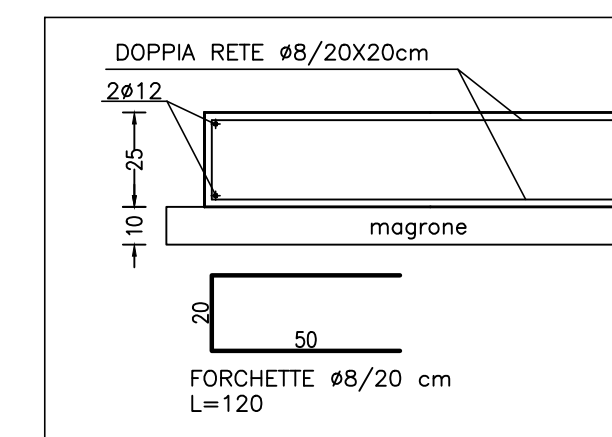
FISSAGGI ALLA PLATEA
IN CORRISPONDENZA DI OGNI
COLONNA: 1Ø12 ANCORAGGIO
MECCANICO



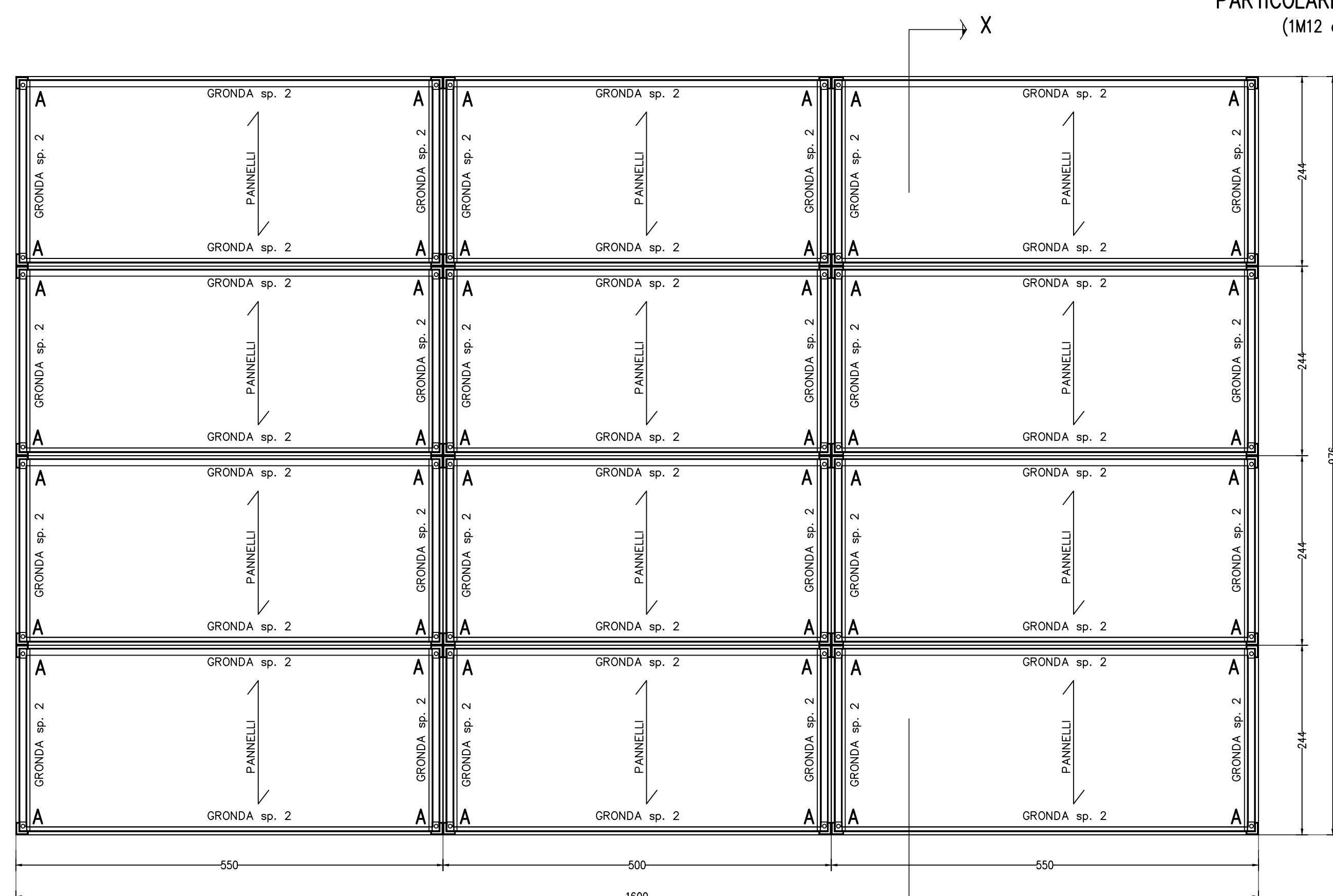
PARTICOLARE FISSAGGI ALLA FONDAZIONE
(1M12 alla base di ogni colonna "A")
SCALA 1:5 - mm



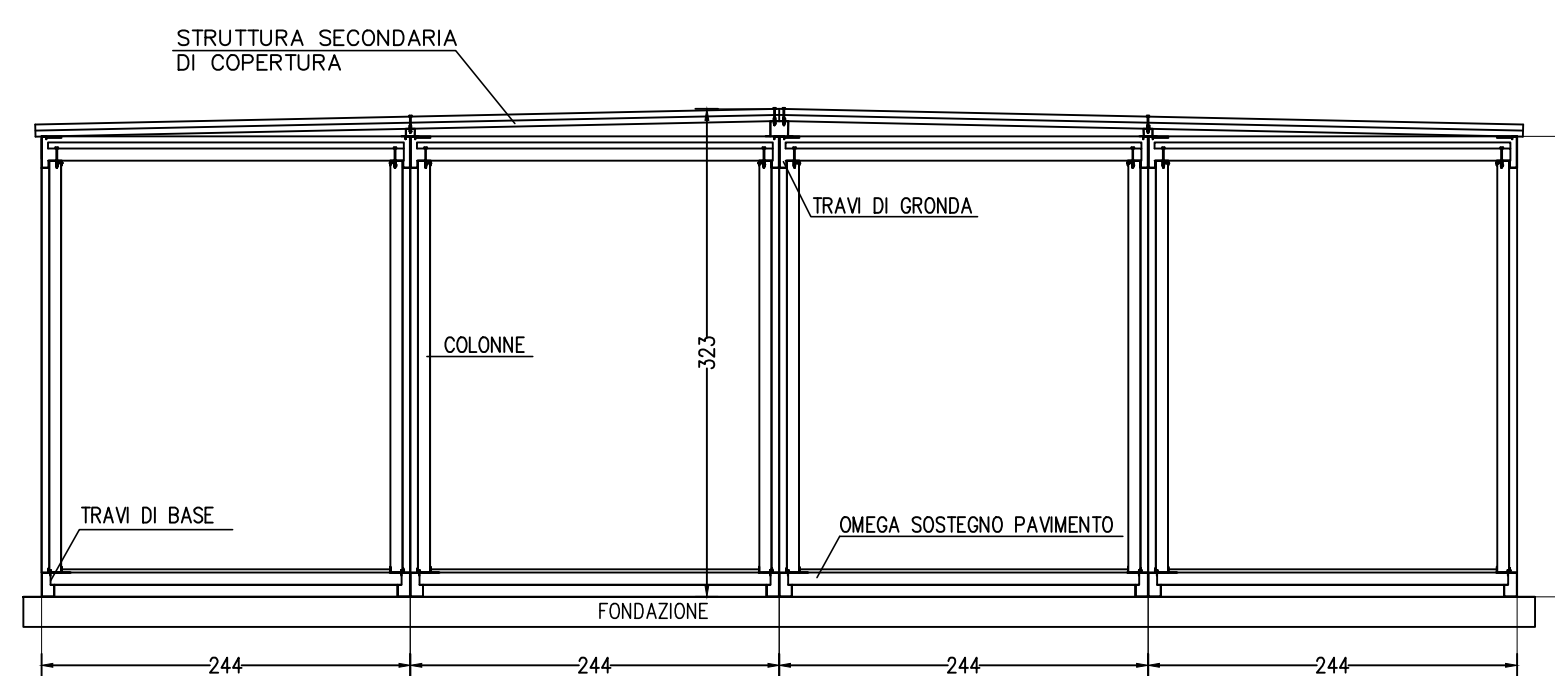
PIANTA PLATEA DI FONDAZIONE
PLATEA sp. 25 cm, armatura di base doppia rete Ø8(20x20)cm
SCALA 1:50



SEZIONE TIPO PLATEA
SCALA 1:20



PIANTA STRUTTURA DI COPERTURA
SCALA 1:50



SEZIONE X-X
SCALA 1:50

CARATTERISTICHE DEI MATERIALI		
CALCESTRUZZO PER FONDAZIONI: Magrone dosato a: 1.50 q.li/mc. DI CEMENTO Quantità minima di cemento: 350 kg/mc Classe di resistenza: C 25/30 Classe di consistenza: S4 Classe di esposizione: XC2		
ACCIAIO PER C.A.: B450C ACCIAIO PER RETE ELETTROSALDATA: B450C ACCIAIO PER CARPENTERIA: S250GD BULLONI: CLASSE 8.8		
Saldature ad arco con elettrodi rivestiti E44 o a filo continuo. Cordoni d'angolo (spessore gola = 0.7 spessore minimo da saldare) Protezione adottata per la struttura metallica nei confronti della corrosione: zincatura a caldo. Durabilità nel tempo dei profili di base del pavimento, appoggiati e collegati alla platea: creazione di adeguate pendenze della platea, per far defluire l'acqua verso l'esterno, evitando il ristagno.		
SOVRAPPORZIONE MINIMA ARMATURE (NEL CASO IN CUI NON SIA RAPPRESENTATA): #20 L = 125 cm #14 L = 90 cm #10 L = 60 cm #16 L = 100 cm #12 L = 70 cm #8 L = 50 cm		

Finanziato dall'Unione Europea
NextGeneration EU

VITTORIO ASSOCIATI
STUDIO DI ARCHITETTURA

C.F.-P.Iva 01874020306
Tel +39 0432 508765
Fax +39 0432 201595

Vicolo degli orli 2
33100 Udine

Via dell'oviere 1/A
37010 Pastrengo (VR)

www.vittorioassociati.it
info@vittorioassociati.it
vittorioassociati@pec.it

CITTA' METROPOLITANA DI VENEZIA comune **MARTELLAGO**

committente **COMUNE DI MARTELLAGO**

opera **ADEGUAMENTO IMPIANTI SPORTIVI DI MARTELLAGO**

PROGETTO ESECUTIVO

tavola **STRUTTURE PIANTE, SEZIONE E PARTICOLARI DELL'EDIFICIO PREFABBRICATO DA 12 MODULI**

committente _____ progettista _____

ST 05

scala: 1:100 1:20 1:10
data: Ottobre 2022
disegnato da V&A
Cod.: MART
verificato: 09/03/2022
modifica: