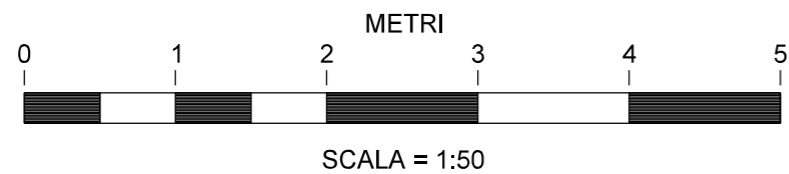
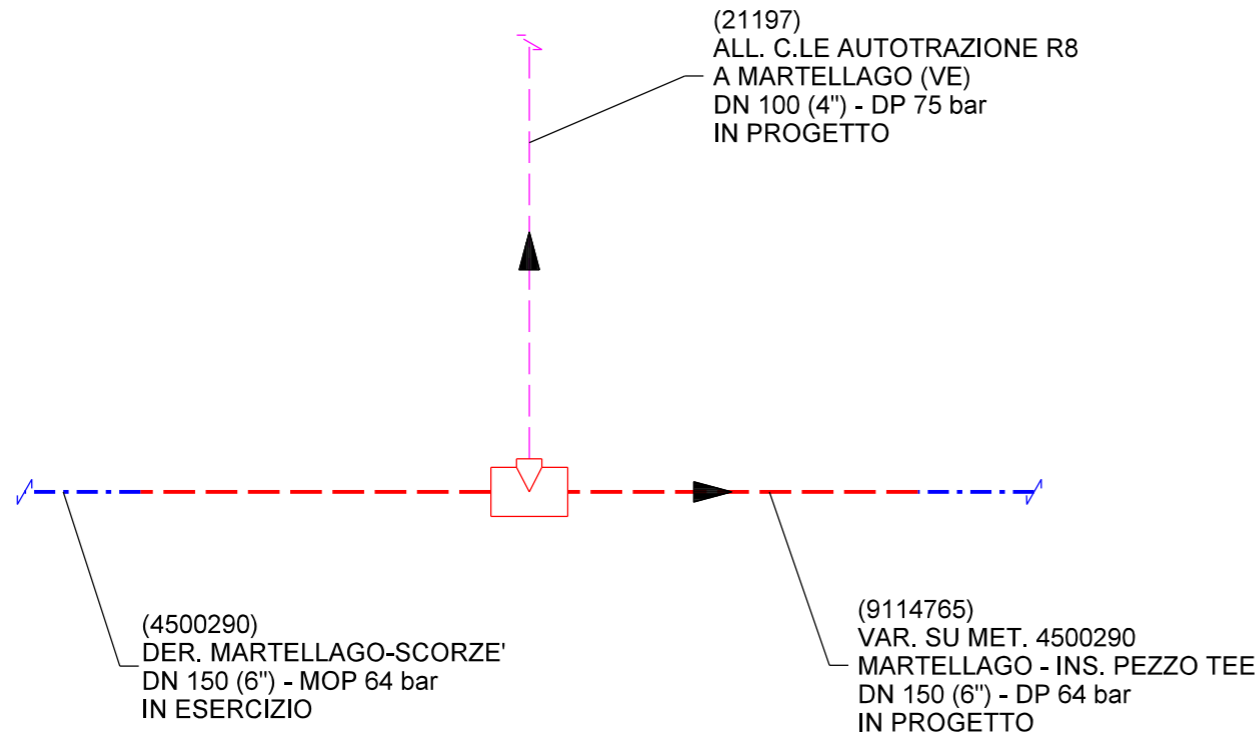
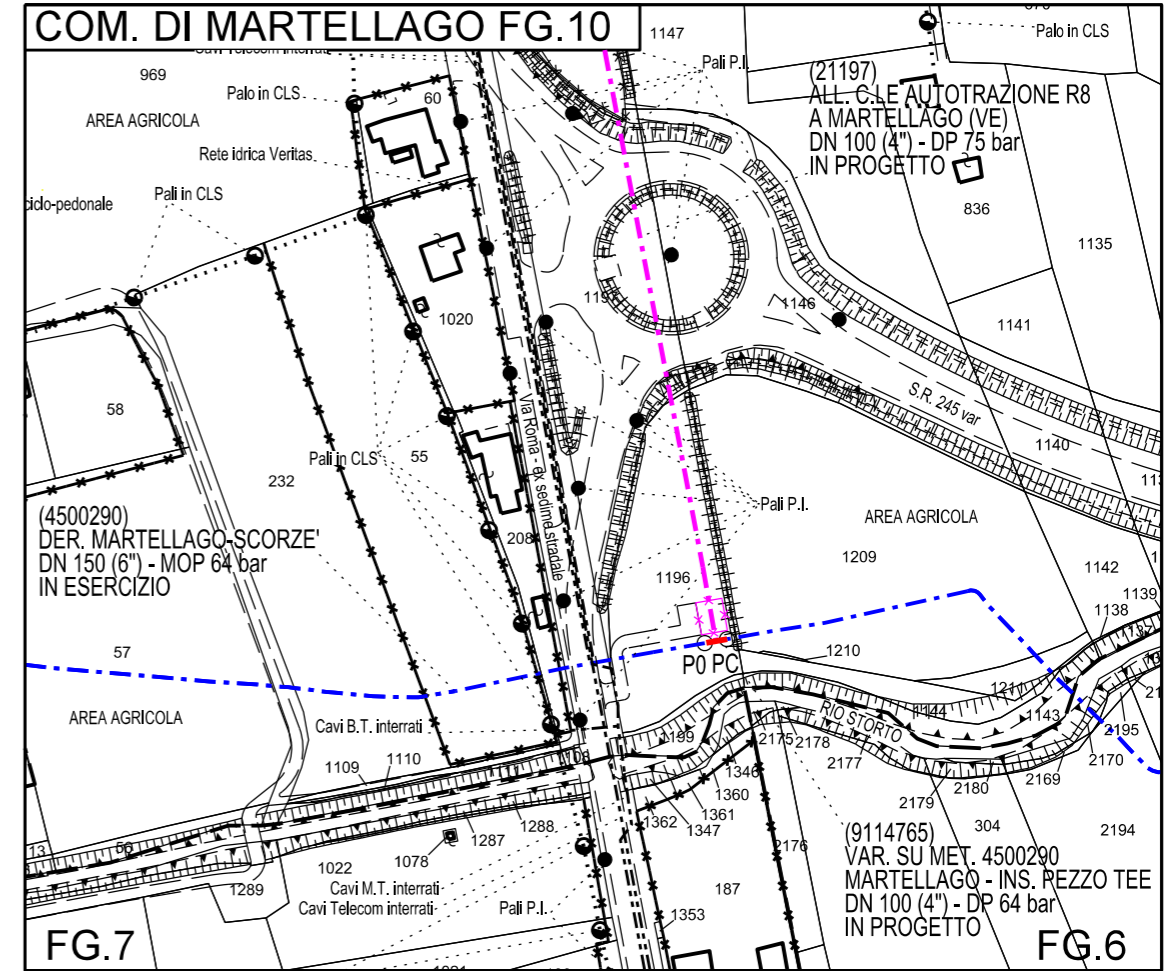


Il presente disegno e' di 'proprietà' aziendale - La società 'tutelera' i propri diritti a termine di legge.

- METANODOTTO IN PROGETTO
- METANODOTTO IN PROGETTO DA ALTRA OPERA
- METANODOTTO ESISTENTE



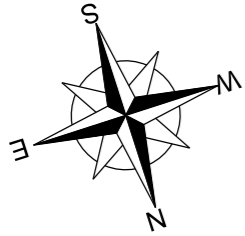
DISEGNI DI RIFERIMENTO	N.
PLANIMETRIA CATASTALE	PG-PL-4E-00204



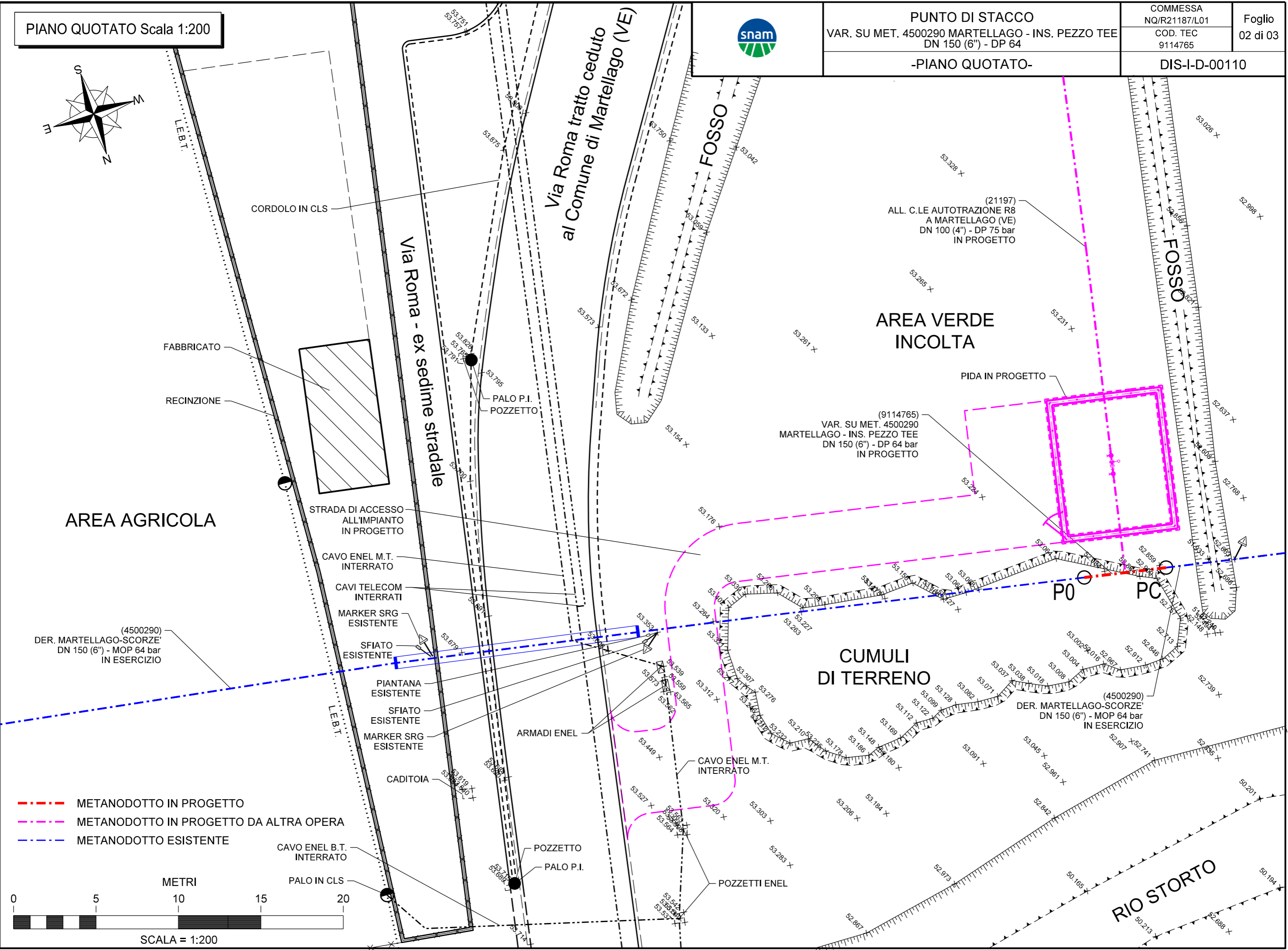
PLANIMETRIA CATASTALE
Scala 1:2000
COMUNE DI MARTELLAGO (VE) FG.6, 7, 10



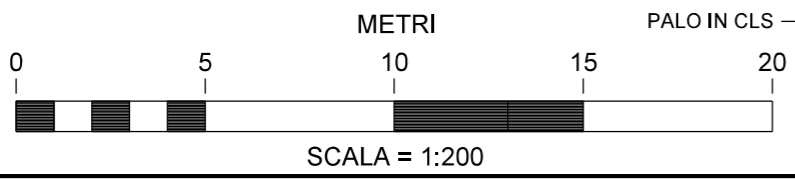
0	10/06/2022	EMISSIONE PER AUTORIZZAZIONE UNICA 327	ORLANDI	GALVANI	LUMINARI
REV.	DATA	DESCRIZIONE	DISEGN.	CONTR.	APPROV.
Proprietario		Progettista			DISEGNO
					DIS-I-D-00110
Impianto:	4500290		REVISIONE	0	
Metanodotto:	DER. MARTELLAGO-SCORZE' DN 150 (6'') - MOP 64 bar		COMMESSA	NQ/R21187/L01	
Variante:	VAR. SU MET. 4500290 MARTELLAGO - INS. PEZZO TEE DN 150 (6'') - DP 64 bar		COD. TEC.	9114765	
			SCALA	VARIE	
		PUNTO DI STACCO PER VAR. SU MET. 4500290 MARTELLAGO INS. PEZZO A TEE DN 150 (6'') x 100 (4'')	FOGLIO	01 di 03	
		PLANIMETRIA			



Il presente disegno e' di proprieta' aziendale - La societa' tutelera' i propri diritti a termine di legge.



- - - METANODOTTO IN PROGETTO
- - - METANODOTTO IN PROGETTO DA ALTRA OPERA
- - - METANODOTTO ESISTENTE



AREA AGRICOLA

AREA VERDE INCOLTA

CUMULI DI TERRENO

RIO STORTO

Via Roma tratto ceduto
al Comune di Martellago (VE)

Via Roma - ex sedime stradale

FOSSO

FOSSO

(4500290)
DER. MARTELLAGO-SCORZE'
DN 150 (6") - MOP 64 bar
IN ESERCIZIO

(9114765)
VAR. SU MET. 4500290
MARTELLAGO - INS. PEZZO TEE
DN 150 (6") - DP 64 bar
IN PROGETTO

(21197)
ALL. C.LE AUTOTRAZIONE R8
A MARTELLAGO (VE)
DN 100 (4") - DP 75 bar
IN PROGETTO

(4500290)
DER. MARTELLAGO-SCORZE'
DN 150 (6") - MOP 64 bar
IN ESERCIZIO

P0

PC

PALO P.I.
POZZETTO

POZZETTO
PALO P.I.

POZZETTI ENEL

CORDOLO IN CLS

FABBRICATO

RECINZIONE

STRADA DI ACCESSO
ALL'IMPIANTO
IN PROGETTO

CAVO ENEL M.T.
INTERRATO

CAVI TELECOM
INTERRATI

MARKER SRG
ESISTENTE

SFIATO
ESISTENTE

PIANTANA
ESISTENTE

SFIATO
ESISTENTE

MARKER SRG
ESISTENTE

CADITOIA

CAVO ENEL B.T.
INTERRATO

PALO IN CLS



PUNTO DI STACCO
 VAR. SU MET. 4500290 MARTELLAGO - INS. PEZZO TEE
 DN 150 (6") - DP 64

COMMESSA
 NQ/R21187/L01
 COD. TEC
 9114765




Foglio
 03 di 03

-ISOMETRICO-

DIS-I-D-00110

LEGENDA

-  tubazione
-  Fondo tubazione
-  Copertura tubazione
-  Elevazione generica
-  Fondo valvola
-  Asse valvola
-  Valvola telecomandata
-  Valvola motorizzata
-  Valvola a rubinetto a maschio
-  Valvola a sfera
-  Valvola a spillo

-  METANODOTTO IN PROGETTO
-  METANODOTTO IN PROGETTO DA ALTRA OPERA
-  METANODOTTO ESISTENTE

DN 1	150(6")
DN 2	100(4")
H1	-1384
H2	-1468
H3	-1300

