

COMUNE DI MARTELLAGO

PROVINCIA DI VENEZIA



PROGETTO DI PIANO DI LOTTIZZAZIONE DENOMINATO "GUARDI" SITO NEL COMUNE DI MARTELLAGO IN LOCALITA' MAERNE

VARIANTE N.4

ARGOMENTO : TIPOLOGIE EDILIZIE
LOTTO N.4
LOTTO N.5
LOTTO N.7

PROPRIETARIO: COSTRUZIONI EDILI PAVANELLO SRL
Piazza IV Novembre n. 86/a Maerne di Martellago

DATA MAGGIO 2019

SCALA 1:200

TAV. 4C

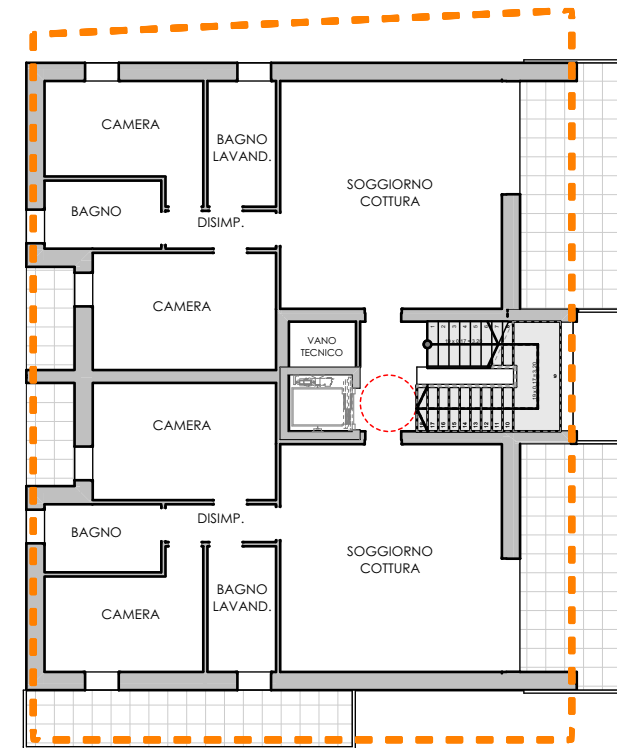
IL PROPRIETARIO

IL PROGETTISTA

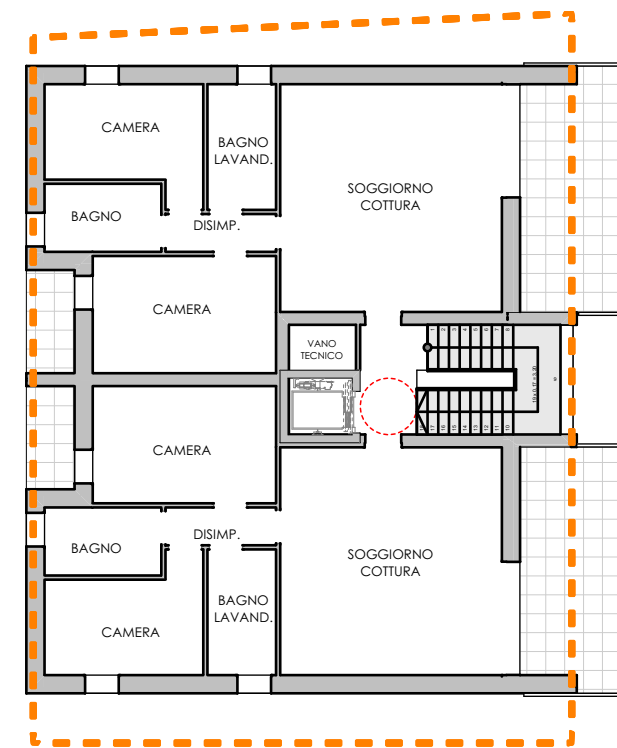




PIANTA PIANO TERRA



PIANTA PIANO PRIMO



PIANTA PIANO SECONDO

lotto	pagina	scala	note
04	.2	1:200	<p>L'intervento prospettato ha i contenuti progettuali che ammettono l'attuazione con SCIA in alternativa al Permesso di Costruire così come previsto dall'art.23 del D.P.R 380/01</p> <p>N.B. il numero, le dimensioni e il distributivo delle unità sono "puramente indicative"</p>



lotto	pagina
05	.1

scala

note

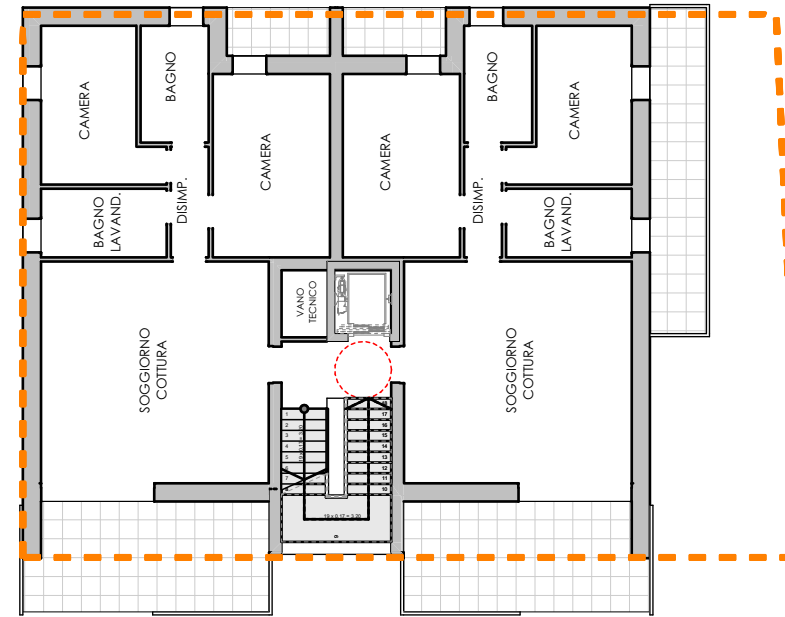
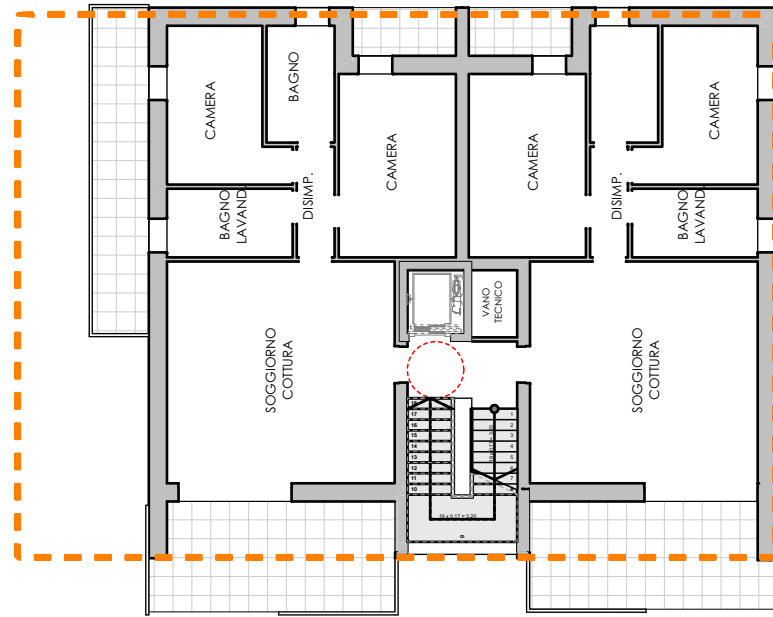
L'intervento prospettato ha i contenuti progettuali che ammettono l'attuazione con SCIA in alternativa al Permesso di Costruire così come previsto dall'art.23 del D.P.R 380/01

N.B. il numero, le dimensioni e il distributivo delle unità sono "puramente indicative"

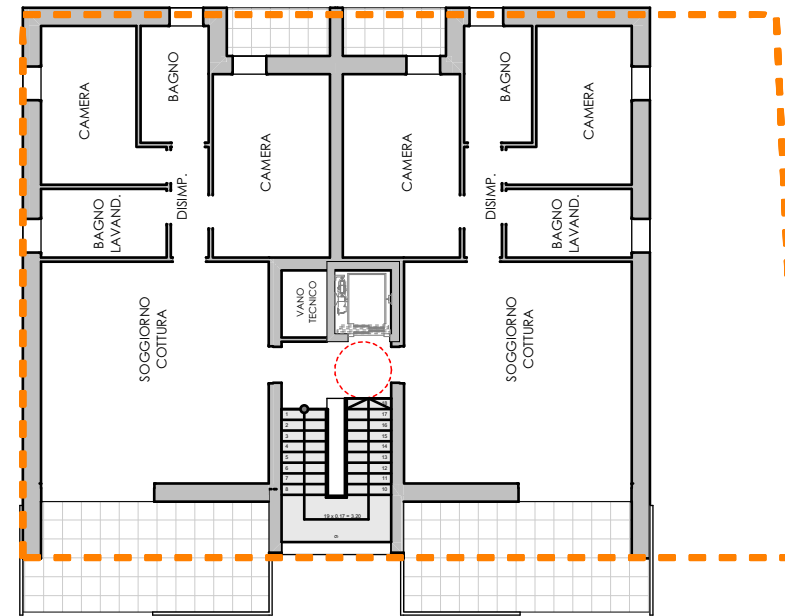
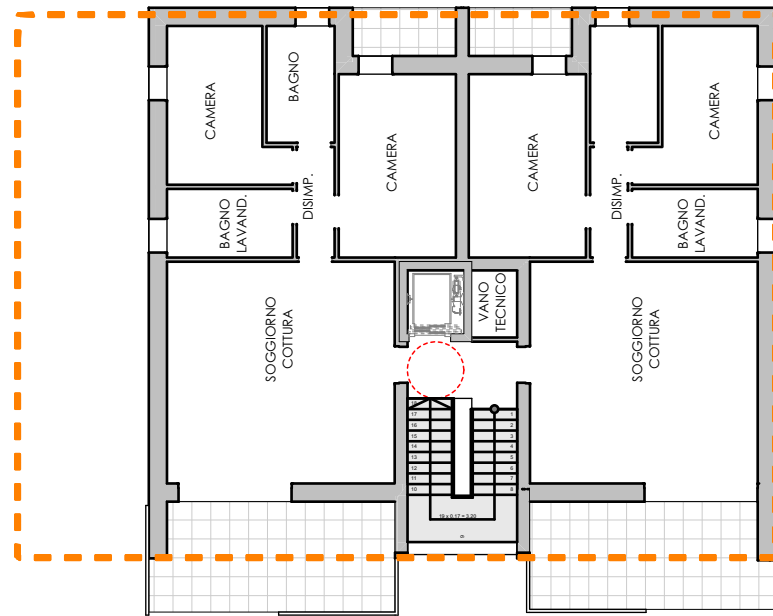


PIANTA PIANO TERRA

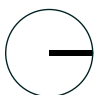
lotto	pagina	scala	note
05	.2	1:200	<p>L'intervento prospettato ha i contenuti progettuali che ammettono l'attuazione con SCIA in alternativa al Permesso di Costruire così come previsto dall'art.23 del D.P.R 380/01</p> <p>N.B. il numero, le dimensioni e il distributivo delle unità sono "puramente indicative"</p>



PIANTA PIANO PRIMO



PIANTA PIANO SECONDO



lotto
05

pagina
.3

scala
1:200

note
L'intervento prospettato ha i contenuti progettuali che ammettono l'attuazione con SCIA in alternativa al Permesso di Costruire così come previsto dall'art.23 del D.P.R 380/01
N.B. il numero, le dimensioni e il distributivo delle unità sono "puramente indicative"



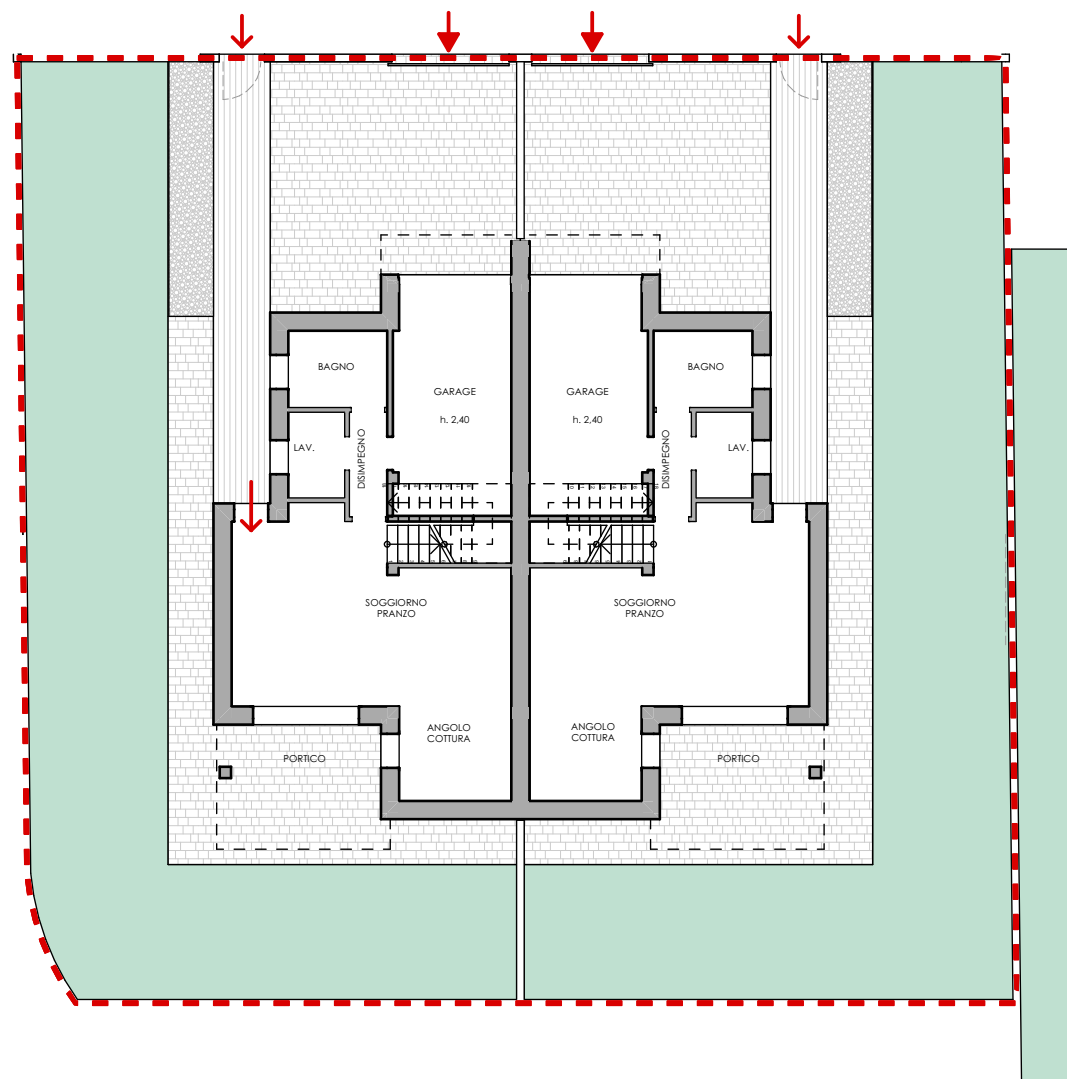
lotto	pagina
07	.1

scala

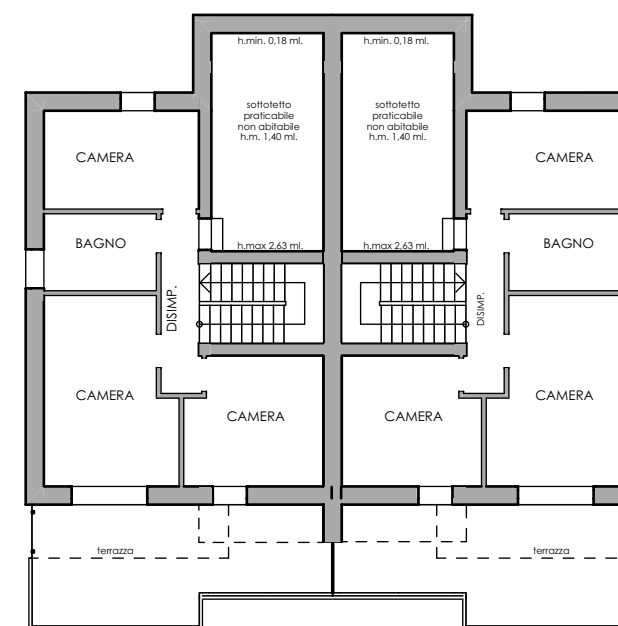
note

L'intervento prospettato ha i contenuti progettuali che ammettono l'attuazione con SCIA in alternativa al Permesso di Costruire così come previsto dall'art.23 del D.P.R 380/01

N.B. il numero, le dimensioni e il distributivo delle unità sono "puramente indicative"



PIANTA PIANO TERRA



PIANTA PIANO PRIMO

lotto	pagina	scala	note
07	.2	1:200	<p>L'intervento prospettato ha i contenuti progettuali che ammettono l'attuazione con SCIA in alternativa al Permesso di Costruire così come previsto dall'art.23 del D.P.R 380/01</p> <p>N.B. il numero, le dimensioni e il distributivo delle unità sono "puramente indicative"</p>