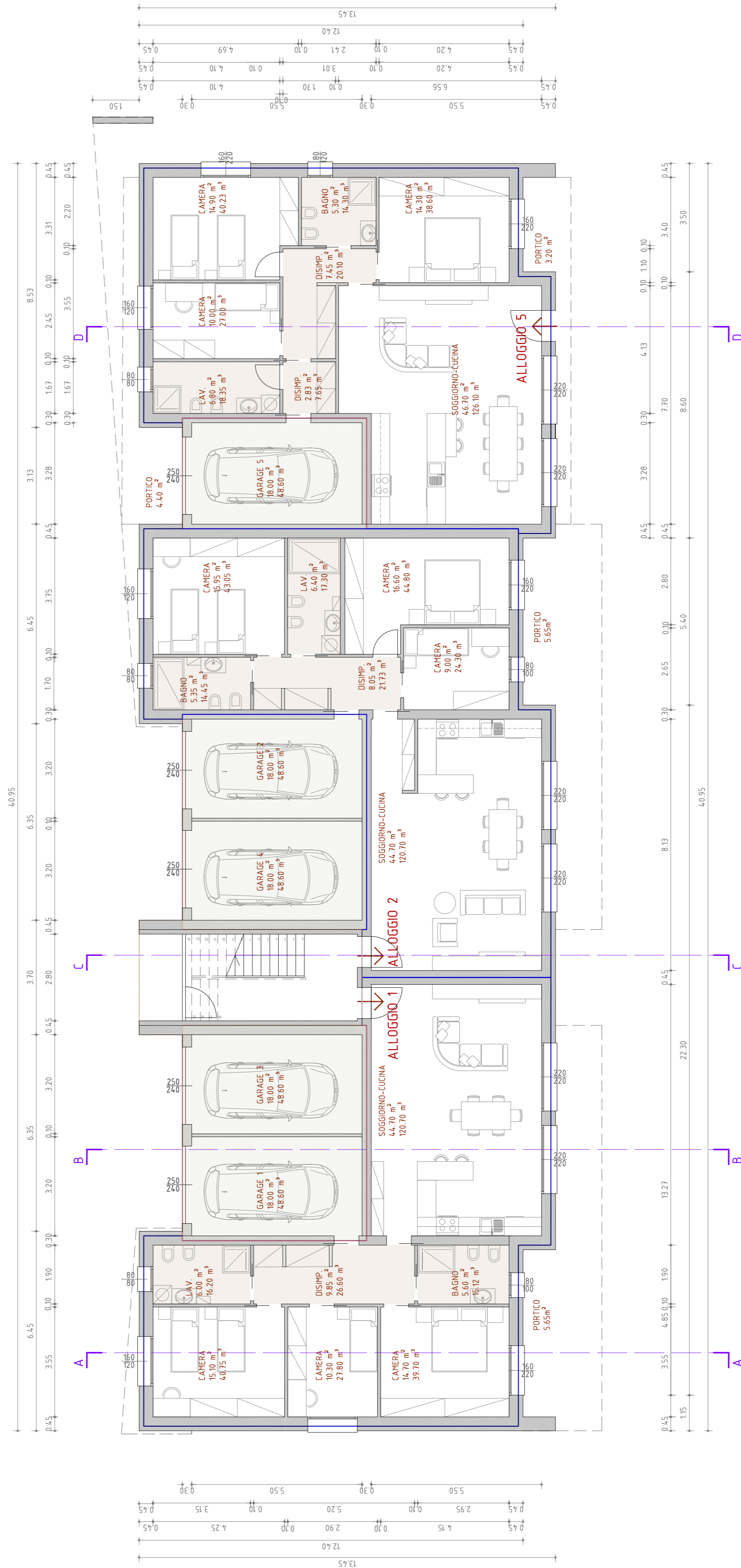
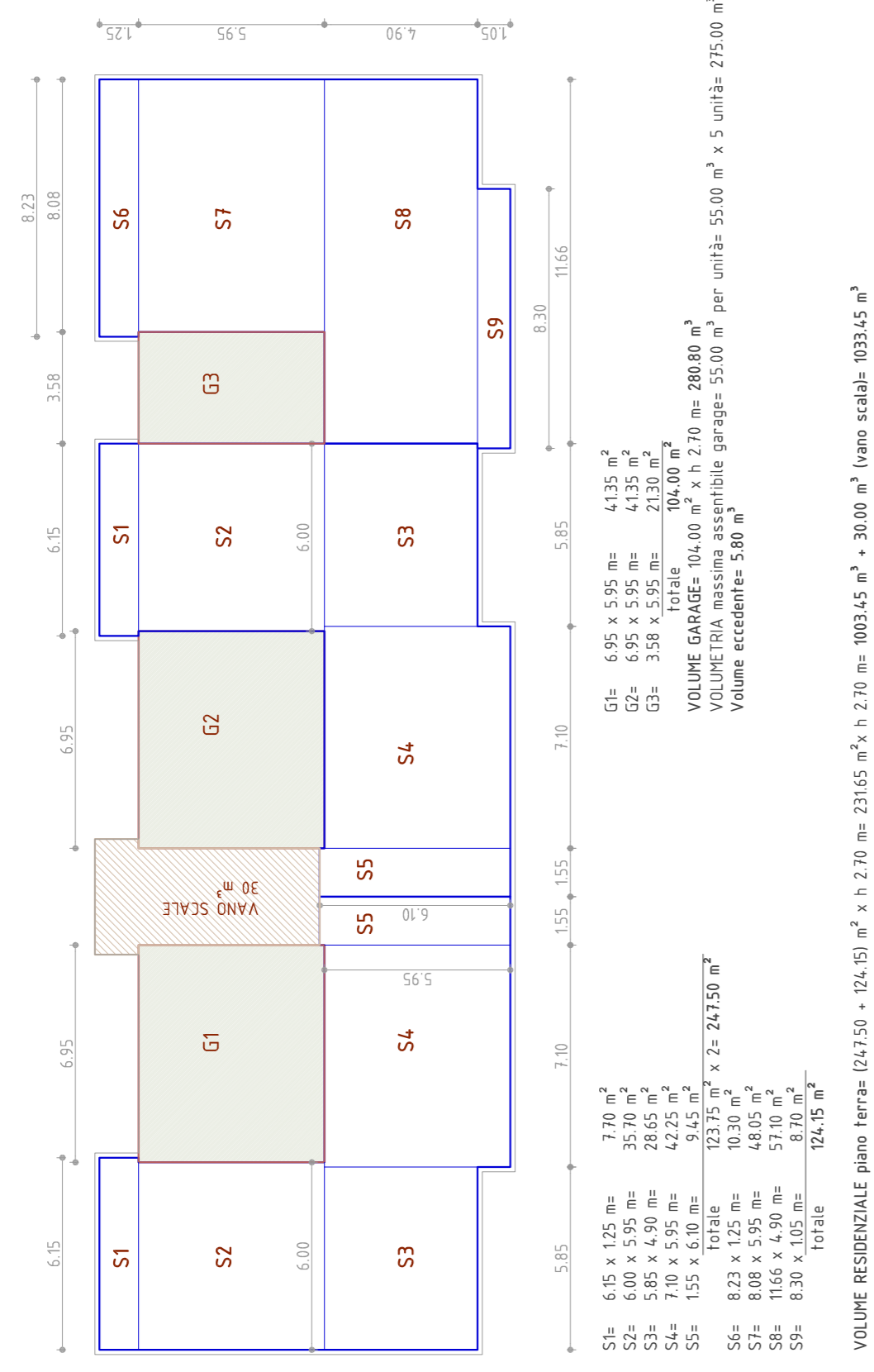


PIANTA PIANO PRIMO scala 1:100



PIANTA PIANO TERRA scala 1:100

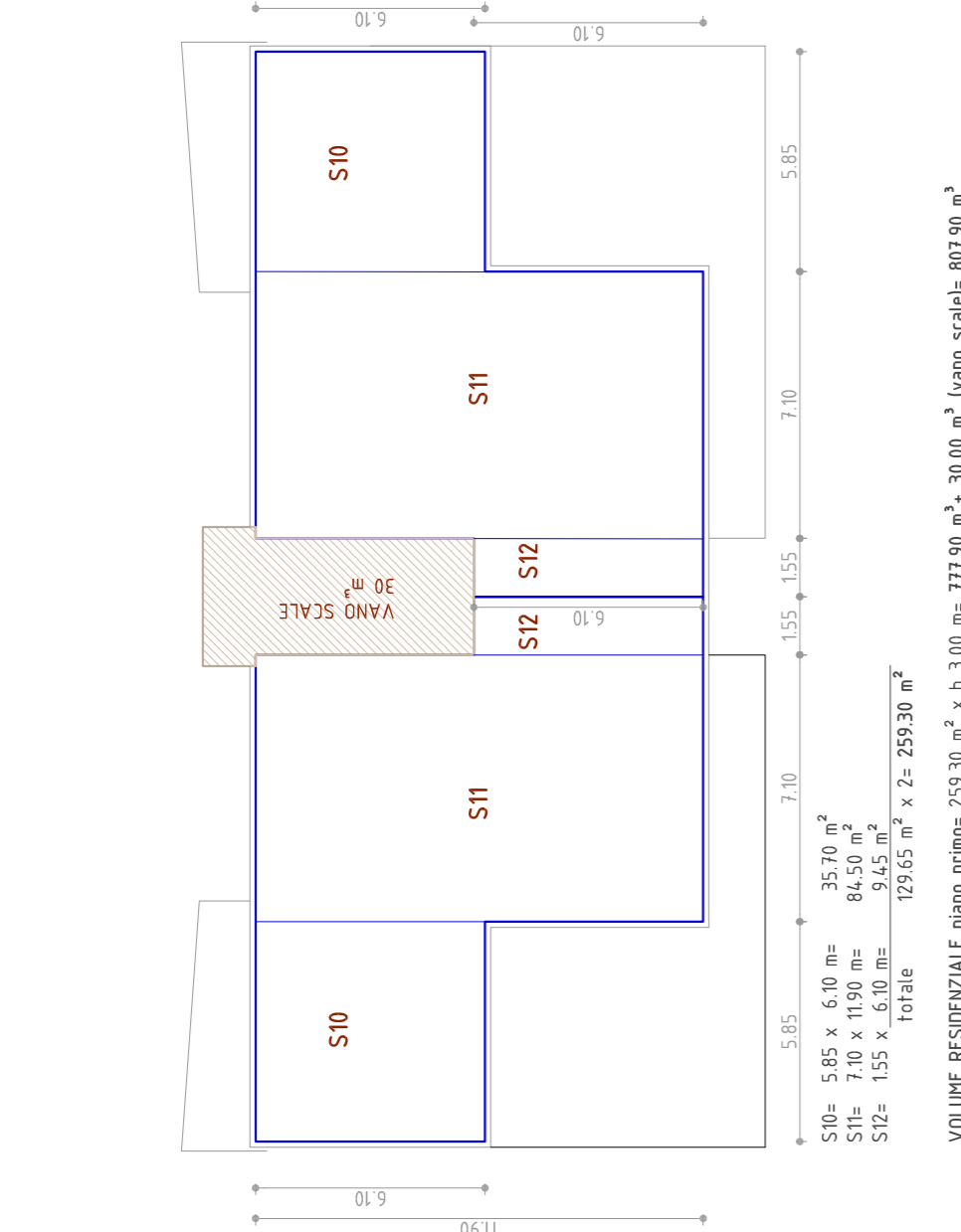
CALCOLO DEL VOLUME



VOLUME RESIDENZIALE totale fabbricato sud
Volume totale = 1018.15 m³ + 42.07 m³ = 1060.22 m³

VOLUME RESIDENZIALE totale fabbricato sud
Volume totale = 1060.22 m³ + 72.07 m³ = 1132.29 m³

VOLUME RESIDENZIALE totale fabbricato sud
Volume totale = 1132.29 m³ + 30.00 m³ = 1162.29 m³



VOLUME RESIDENZIALE totale fabbricato sud
Volume totale = 409.79 m³ + 3.30 m³ = 413.09 m³

VOLUME RESIDENZIALE totale fabbricato sud
Volume totale = 413.09 m³ + 8.29 m³ = 421.38 m³

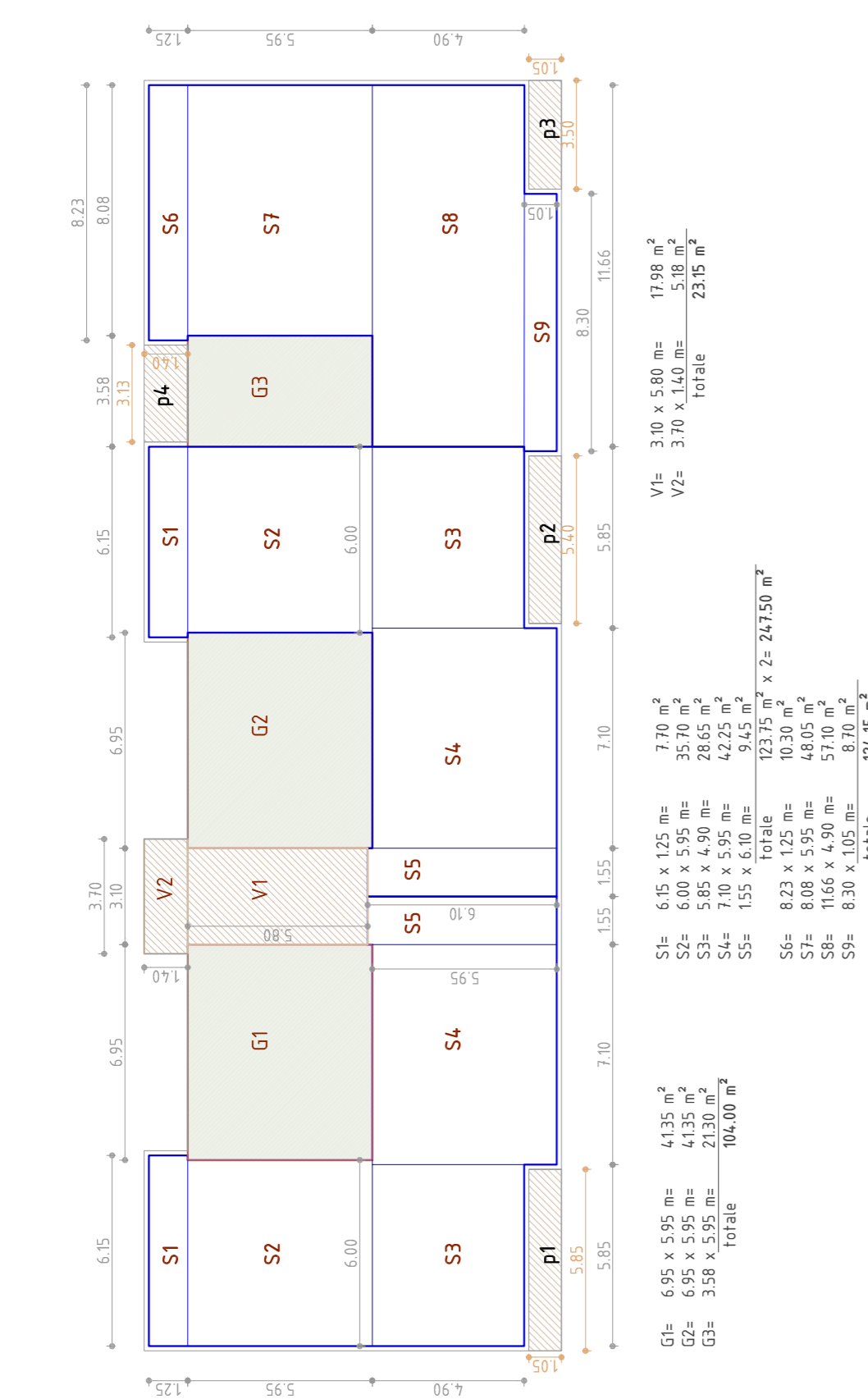
VOLUME RESIDENZIALE totale fabbricato sud
Volume totale = 421.38 m³ + 2.78 m³ = 424.16 m³

VOLUME RESIDENZIALE totale fabbricato sud
Volume totale = 424.16 m³ + 30.00 m³ = 454.16 m³

VOLUME RESIDENZIALE totale fabbricato sud
Volume totale = 454.16 m³ + 72.07 m³ = 526.23 m³

VOLUME RESIDENZIALE totale fabbricato sud
Volume totale = 526.23 m³ + 30.00 m³ = 556.23 m³

CALCOLO DELLA SUPERFICIE COPERTA E DESTINATA A PORTICO



Superficie coperta totale fabbricato sud
161.00 m² + 23.5 m² = 184.50 m²

Superficie a portico di progetto
19.55 m² + 124.70 m² = 144.25 m²

Superficie a portico di progetto
19.55 m² + 124.70 m² = 144.25 m²

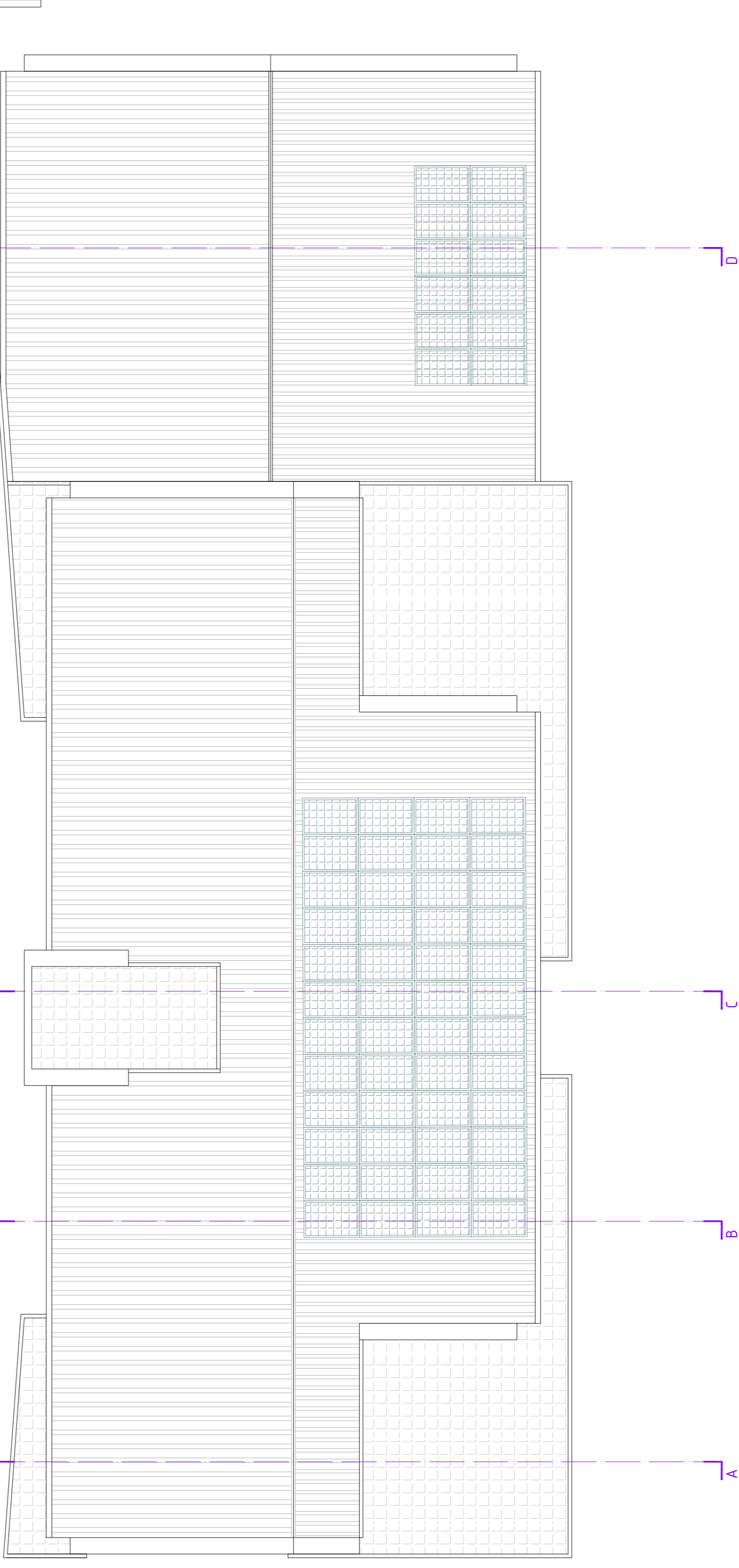
Superficie a portico di progetto
19.55 m² + 124.70 m² = 144.25 m²

Superficie a portico di progetto
19.55 m² + 124.70 m² = 144.25 m²

Superficie a portico di progetto
19.55 m² + 124.70 m² = 144.25 m²

Superficie a portico di progetto
19.55 m² + 124.70 m² = 144.25 m²

Superficie a portico di progetto
19.55 m² + 124.70 m² = 144.25 m²



PIANTA COPERTURA scala 1:100