

# CITTA' METROPOLITANA DI VENEZIA COMUNE DI MARTELLAGO

OGGETTO INTERVENTO DI URBANIZZAZIONE P.d.L. C2/6 MARTELLAGO  
Denominato "RIVIERA 2"

PROPRIETA' FURLAN GIANFRANCO  
v/a Mascogni 38, 30030 Martellago (VE)

PROGETTISTA Arch. ZANATTA GIANPAOLO  
VIA MANIN 91, 30100 Mestre-Venezia (VE)  
DIRETTORE Geom. CAMPAGNARO MATTEO  
LAVORI P.D.L. Via Fopponi 43, 30030 Martellago (VE)

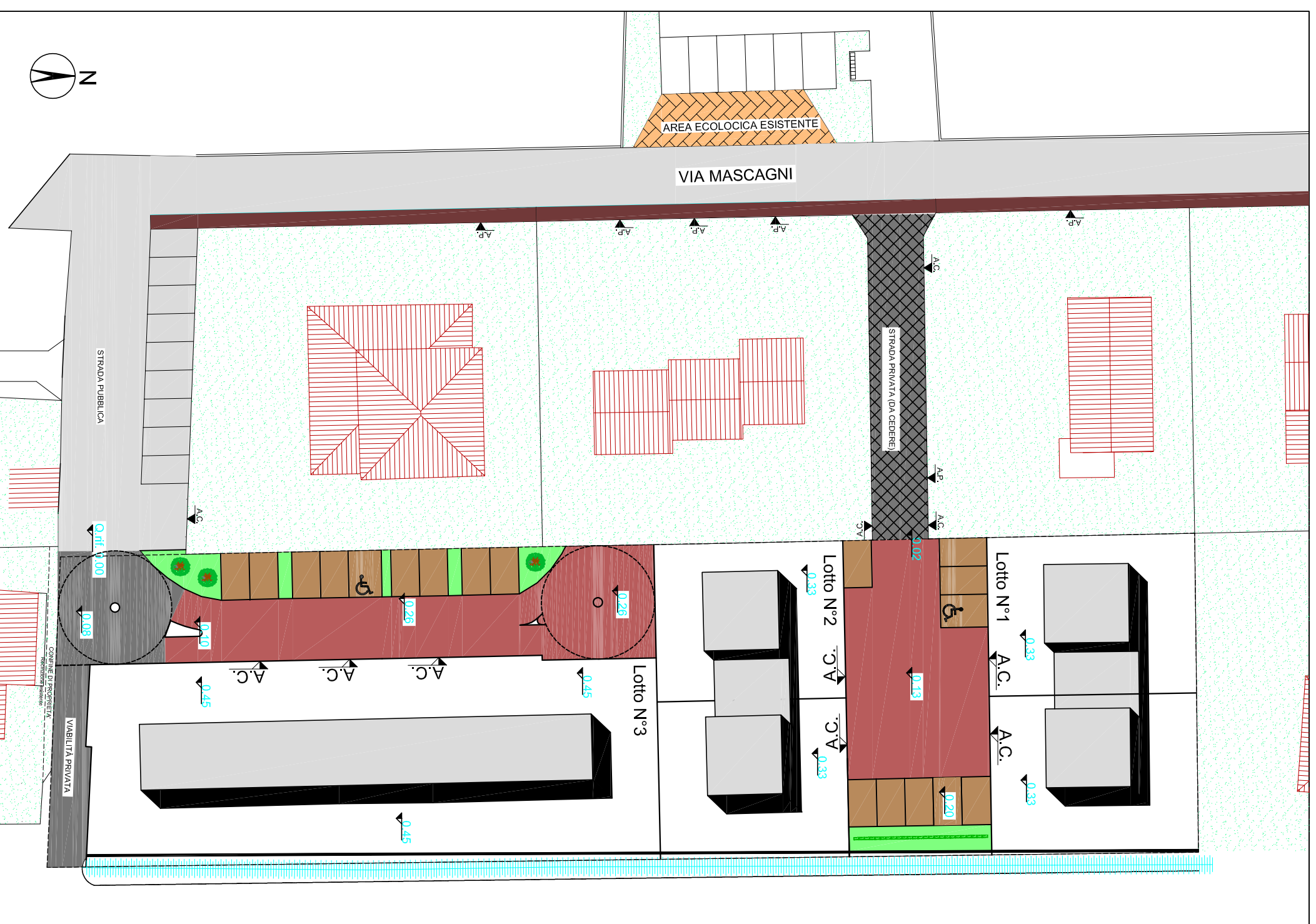
UBICAZIONE: COMUNE DI MARTELLAGO - Via Mascogni  
Foglio 9 - Mapp. 1071, 1072, 1073, 1074, 1075, 1076, 077, 1078, 1079

DATA Luglio 2020  
SCALA 1:500

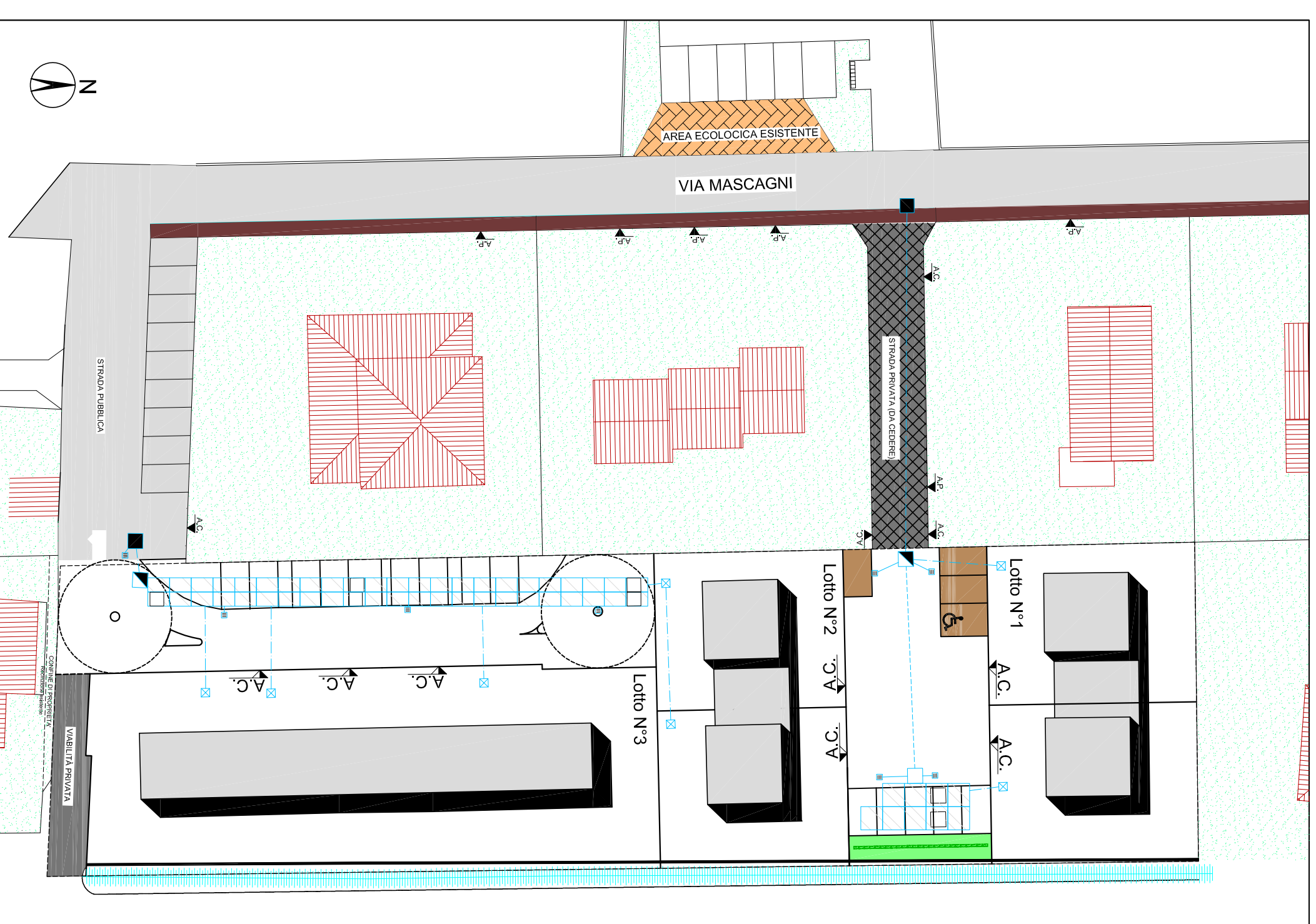
TAVOLA **9** PROGETTO D'INVASO E RETE ACQUE BIANCHE

## LEGENDA

	AMBITO D'INTERVENTO P.d.L. Z.T.O. C2/6 "RIVIERA 2"
	SUPERFICE A PARCHEGGIO IN GREE BLOCK (semipermeabile)
	SUPERFICE STRADALE IN GREEN BLOCK (semipermeabile)
	SUPERFICE STRADALE IN ASFALTO (impermeabile)
	SUPERFICE A VERDE PUBBLICO (permeabile)
	SAGOMA INDICATIVA FABBRICATI
	STRADA PUBBLICA ESISTENTE
	POZZETTO CONDOTTA ACQUE BIANCHE ESISTENTE PROFONDITA' -1,50mt
	CONDOTTA DI INVASO SCATOLARE 210x110
	CONDOTTA DI INVASO SCATOLARE 120x80
	CONDOTTA DI COLLEGAMENTO INVARIANZA CON POZZ. LAMINAZIONE Ø 400
	CONDOTTA DI COLLEGAMENTO IMPIANTO SCARICO ABITAZIONI Ø 400
	POZZETTO IN CLS DI LAMINAZIONE ISPEZIONABILE 1500x1500
	CHIUSINO IN GHISA PER ISPEZIONE CONDOTTA
	POZZETTO CLS 600 x 600 PER ALLACCIO IMPIANTO SCARICO ABITAZIONI
	POZZETTI STRADALI 400 x 400 SIFONATI CON CADITOIA, TIPO "PADOVA"



PLANIMETRIA USO DEL SUOLO Scala 1:500



PLANIMETRIA SISTEMA DI INVASO E RETE ACQUE BIANCHE Scala 1:500