

Il presente disegno è di proprietà aziendale - La Società tutelera i propri diritti a termine di legge.



COROGRAFIA Scala 1:200.000



0	10/06/22	EMISSIONE PER AUTORIZZAZIONE UNICA 327	SPERANDINI	GALVANI	LUMINARI
INDICE	DATA	REVISIONI	ELABORATO	VERIFICATO	APPROVATO
Proprietario		Progettista		Dis. PG-VPE-D-10003	
				Fg. 1 di 3	
Metanodotto:			Comm. NQ/R21187/L01		
All. C.le Autotrazione			INDICE		
R8 a Martellago (VE)			0		
DN 100 - DP 75 bar			Scala 1:5000		
TRACCIATO DI PROGETTO CON VPE			Sostituisce il .....		
			Sostituito dal .....		

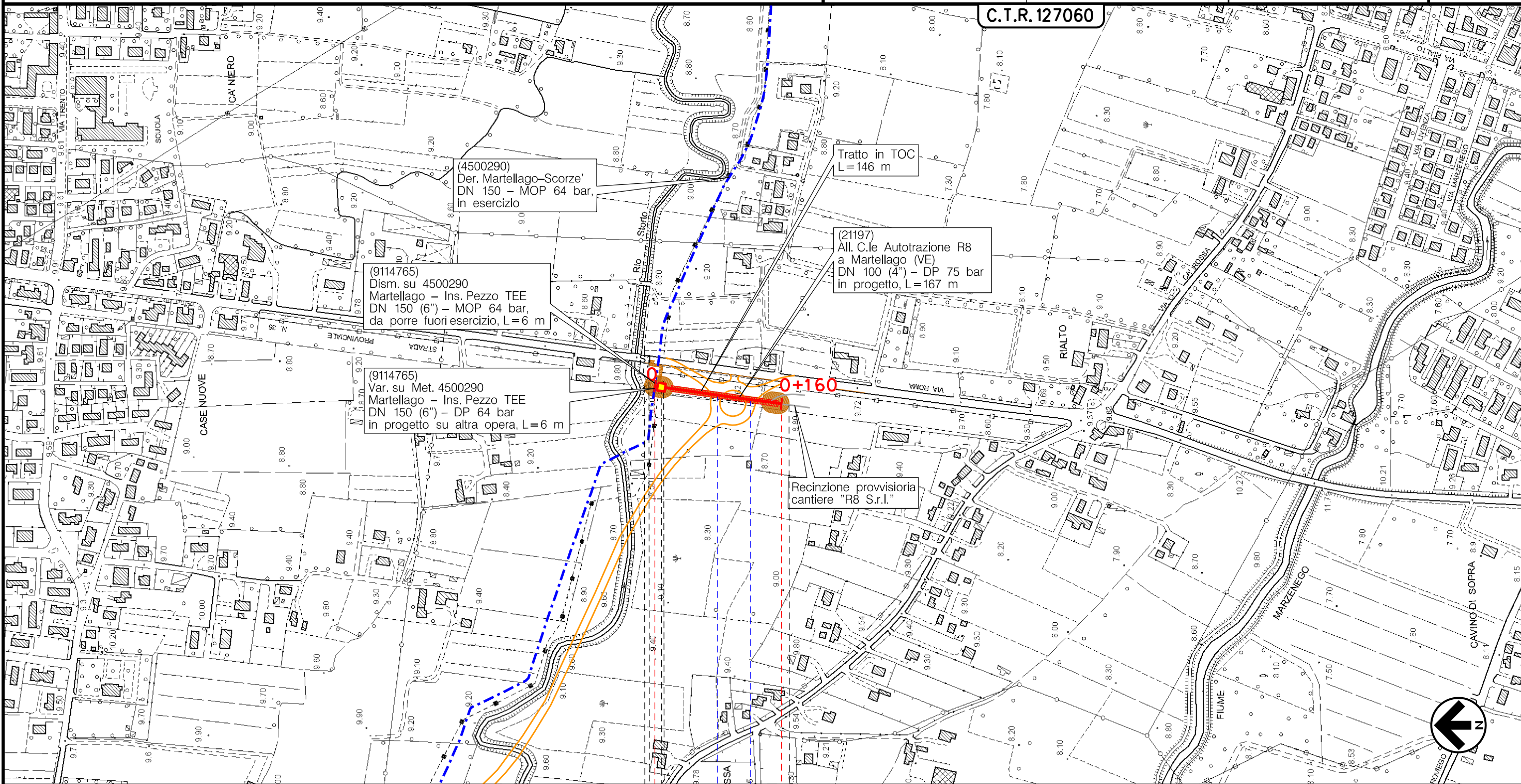


Metanodotto:

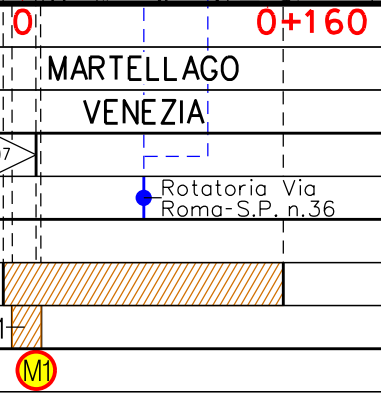
All. C.le Autotrazione  
R8 a Martellago (VE)  
DN 100 - DP 75 bar

TRACCIATO DI PROGETTO CON VPE

0	10/06/2022	EMISSIONE PER AUTORIZZAZIONE UNICA 327	SPERANDINI	GALVANI	LUMINARI	Foglio 2
INDICE	DATA	REVISIONI	ELABORATO	VERIFICATO	APPROVATO	di 3
Proprietario		Progettista		Dis. PG-VPE-D-10003		Scala 1:5000
				Comm. NQ/R21187/L01		



Il presente disegno e' di proprieta' aziendale - La Societa' tutelera' i propri diritti a termine di legge.



Metanodotto: All. C.le Autotrazione  
R8 a Martellago (VE)  
DN 100 – DP 75 bar

TRACCIATO DI PROGETTO CON VPE

0	10/06/2022	EMISSIONE PER AUTORIZZAZIONE UNICA 327	SPERANDINI	GALVANI	LUMINARI
INDICE	DATA	R E V I S I O N I	ELABORATO	VERIFICATO	APPROVATO
Proprietario		Progettista		Dis. PG-VPE-D-10003	
				Comm. NQ/R21187/L01	
					Foglio <b>3</b> di 3 Scala <b>1:5000</b>

LEGENDA

SIMBOLOGIA CARTOGRAFICA

- |  |   |  |   |
|--|---|--|---|
|  | Metanodotto in progetto                           |  | Altre condotte di terzi                                   |
|  | Metanodotti in esercizio                          |  | Altri metanodotti in progetto                             |
|  | Metanodotti da porre fuori esercizio e recuperare |  | Gallerie, Tunnel, Mini-Microtunnel, Raise Boring e T.O.C. |
|  | Alternativa di tracciato                          |  | Impianti di linea in progetto                             |
|  | Aree impianti stacco-terminale in progetto        |  | Impianti di linea su rete in esercizio                    |
|  | Aree impianti stacco-terminale esistenti          |  | Impianti di linea da porre fuori esercizio e recuperare   |
|  | Piazzola di stoccaggio tubazioni                  |  | Depositi temporanei                                       |
|  | Strada di accesso all'impianto                    |  | Strade di accesso provvisorio                             |
|  | Adeguamento strade esistenti                      |  | Limite sovrapposizione fogli                              |
|  |   |  | Integrazioni planimetriche di progetto                    |
|  |   |  | Integrazioni planimetriche esistenti                      |

SIMBOLOGIA MECCANICA

- Punto di intercettazione di linea (P.I.L.)
- Punto di intercettazione di derivazione importante (P.I.D.I.)
- Punto di intercettazione di derivazione semplice con stacco da P.I.L. (P.I.D.S.)
- Punto di intercettazione e derivazione semplice con stacco da Linea (P.I.D.S.)
- Punto di intercettazione con discaggio di allacciamento (P.I.D.A.)
- Punto predisposto per il discaggio di allacciamento (P.P.D.A.)
- Punto di sezionamento elettrico terminale (P.S.E.T.)
- Stazione predisposta per lancio e ricevimento PIG
- Impianto di riduzione/regolazione della pressione

SIMBOLOGIA TEMATICA

- Fascia di vincolo preordinato all'esproprio (v.p.e.) coincidente con la fascia di servitu'
- Strade di accesso definitive

Il presente disegno è di proprietà aziendale - La Società tutelera i propri diritti a termine di legge.

Progressiva chilometrica	CHILOMETRO	N.
Comuni	COMUNE	
Province	PROVINCIA	
Impianti		TIPO - N. - PROGR, km
Attraversamenti		TIPO - N. - ESISTENTE
		- TIPOLOGIA ATTRAVERSATA (SS n. **, ferrovia, ecc.)
AREE SOGGETTE A V.P.E.		Aree soggette a V.P.E.
		Manufatti e Strade di accesso definitive