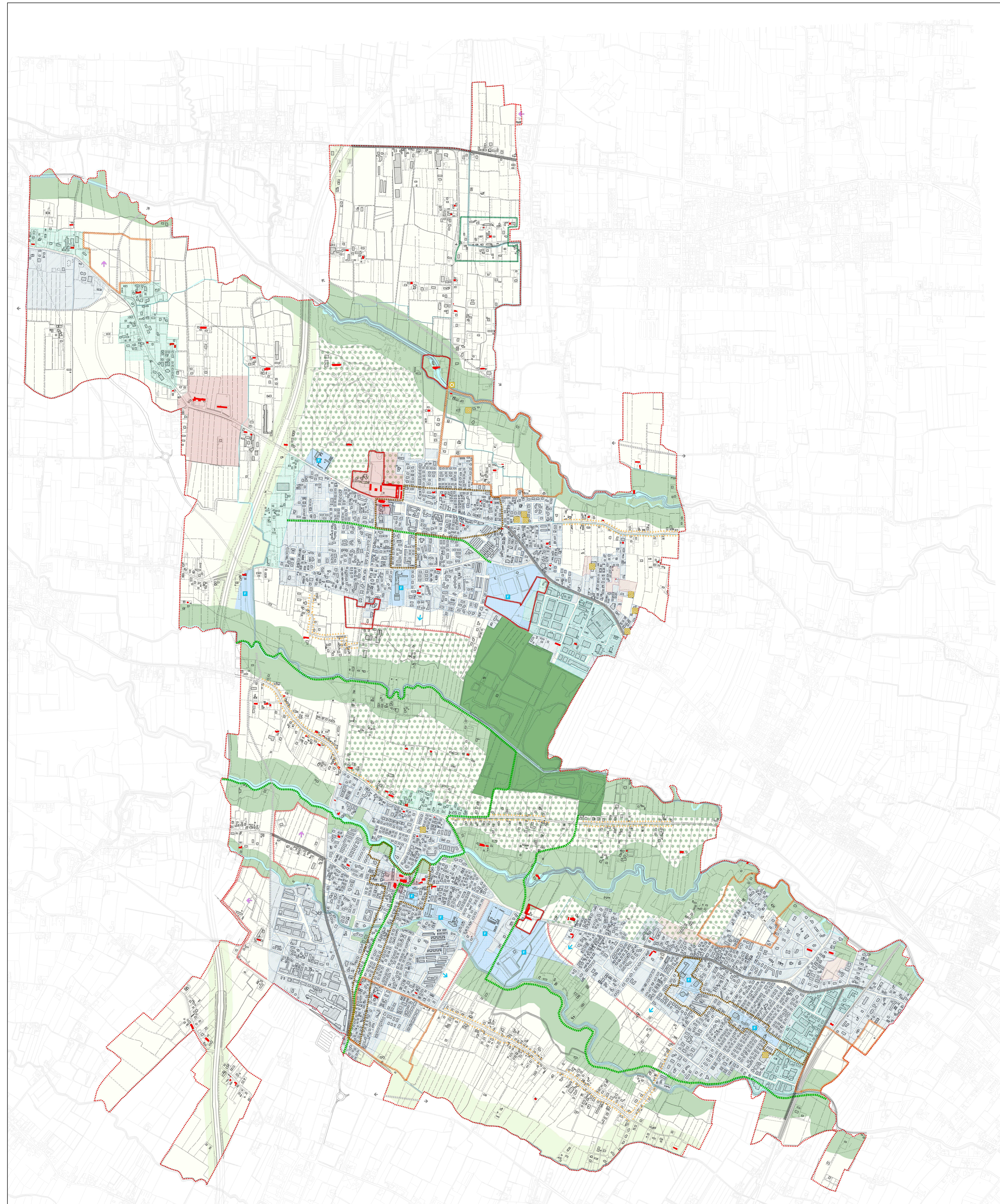


Carta delle trasformabilità
- adeguata alla D.G.P. n. 96/2012 -



IL SINDACO: Giovanni Brunello
L'ASSESSORE ALL'URBANISTICA E S.L.T.: Pierangelo Molera
IL DIRETTORE GENERALE: dott. Silvano Longo
GRUPPO DI PROGETTAZIONE
REGIONE VENETO
DIREZIONE REGIONALE Urbanistica e B.R.A.A.
arch. Vincenzo Fabris - arch. Vittorio Mian
COMUNE DI MARTELLAGO
Settore Assetto del Territorio
arch. Maria Rosato - dott. urb. Lorenzo Tarnelli
geom. Raffaella Marzi - dott. Giovanni Rizzato
AGRI TE CO: dott. urb. Alessandro Calzavara
METROPOLAN: arch. Enrico Ferraguti
VALUTAZIONE COMPATIBILITÀ GRAFICA E PIANO
DELLE ACQUE: Consorzio di Bonifica Acque Risorgive
ing. Carlo Benedicetto - dott. urb. Davide Denurcia
geom. Renato Ghisni
Collaborazioni: Settore Edilizia Privata
geom. Denis Cato
V.A.S. - VINCA
METROPOLAN: arch. Enrico Ferraguti
CONSULENZE
ASPETTI GEOLOGICI: geol. Bruno Monopoli
ASPETTI GIURIDICO-NORMATIVI: avv. Primo Michielan
PEREQUAZIONE URBANISTICA E CREDITO EDILIZIO:
M.E.S.A. s.r.l.: prof. Eco Mosci - dott.ssa Antonella Faggiani

DICEMBRE 2012



Elaborato **1** Tavola **4a** scala **1:10.000**
Carta delle trasformabilità
- adeguata alla D.G.P. n. 96/2012 -

LEGENDA N.T.A.

- Confine comunale art. 7 - 28
- Edifici e complessi di valore monumentale testimoniale art. 7 - 28
- Pertinenze scoperte da tutelare art. 7 - 28
- Contesti figurativi dei complessi monumentali art. 7 - 28
- Aree di urbanizzazione consolidata art. 40
- Aree idonee per interventi diretti al miglioramento della qualità urbana art. 41
- Aree idonee per interventi diretti alla riqualificazione e riconversione art. 42
- ambiti della produzione art. 43
- contesti rurali art. 43
- Aree idonee per interventi diretti al riordino in zona agricola art. 44
- Opere incongrue art. 45
- Elementi di degrado art. 45
- Frange urbane art. 46
- Edificazione diffusa - sistemi lineari art. 47
- Limiti fisici alla nuova edificazione art. 48
- Linee preferenziali di sviluppo insediativo art. 48
- Linee preferenziali di sviluppo insediativo art. 48
- Contesti per la realizzazione di programmi complessi art. 49
- Ambiti territoriali cui attribuire i corrispondenti obiettivi di tutela, riqualificazione e valorizzazione art. 50
- Servizi ed attrezzature di interesse comune di maggior rilevanza art. 51
- Nuova connessione di progetto art. 38
- Infrastruttura secondaria da riqualificare art. 38
- Slow mobility art. 38
- Area Nucleo art. 53
- Area di connessione naturalistica art. 53
- Corridoio ecologico principale art. 53
- Corridoio ecologico secondario art. 53
- Aree agroambientali art. 52