

A.19b

Comune di

Martellago

oggetto	PROGETTO PER LA REALIZZAZIONE DI UN NUOVO FABBRICATO RESIDENZIALE BIFAMILIARE SU LOTTO N. 1-A DEL NUOVO PIANO DI LOTTIZZAZIONE " TERESA CASATI ".		
contenuto	Stato di PROGETTO Sezioni, prospetti e schema conteggi		
ditta	DREAM HOUSE S.r.l.		
data	05/2017	aggiornato	12/2017
cartella	25/2016	scala	1/100

lotto 1-A
lotto 1-B

monica cornello architetto

piazza IV novembre 25, 30030 maerne di martellago VE
tel/fax 041 5460822
cf. CRNMNC68R54L736L P.IVA 00928210277
e-mail: cornello.monica@tiscali.it
posta PEC: monica.cornello@archiworldpec.it

claudio bergo geometra

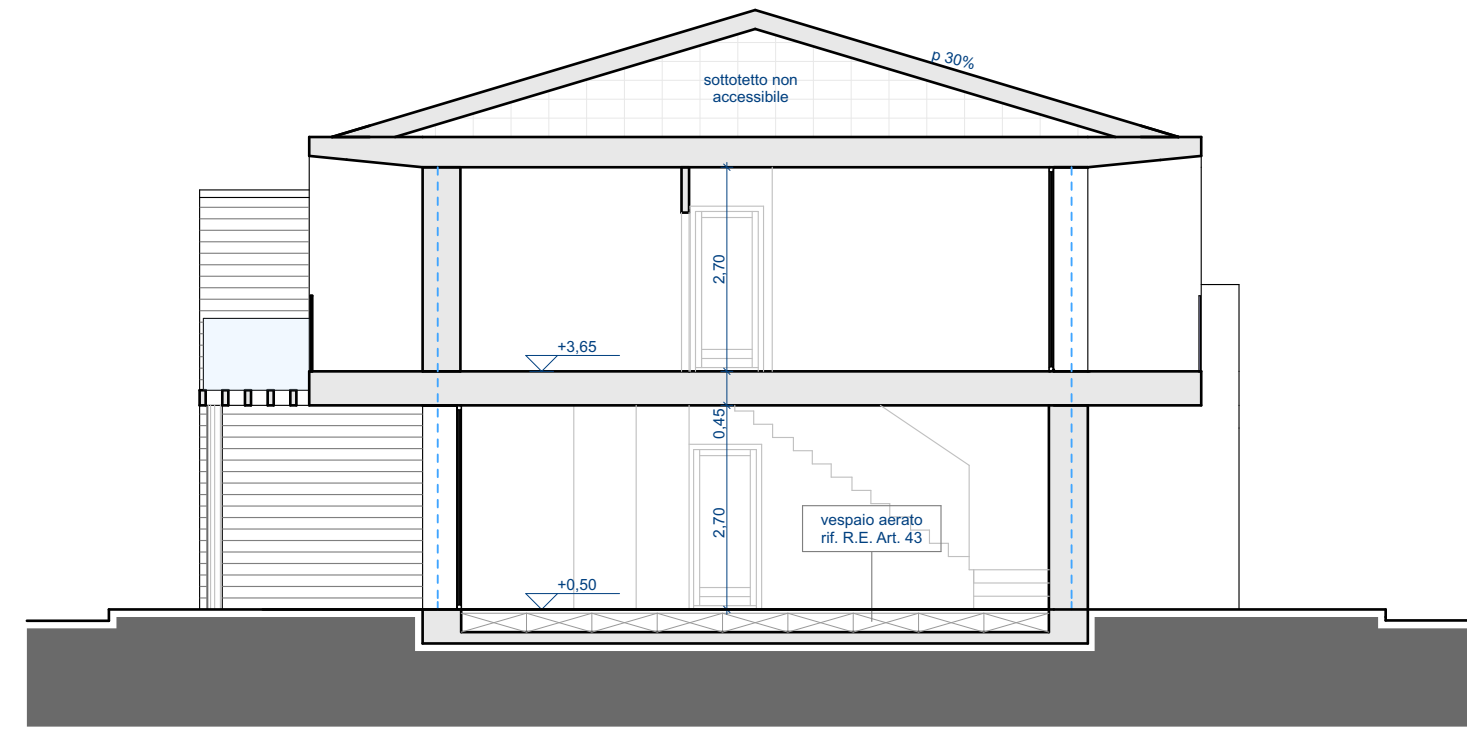
piazza IV novembre 104, 30030 maerne di martellago VE
tel/fax 041 5030295
cf. BRGLD70L28L736Z P.IVA 02895440275
e-mail: info@studiobergolab.it
posta PEC: claudio.bergo@geopec.it

DREAM HOUSE S.r.l.

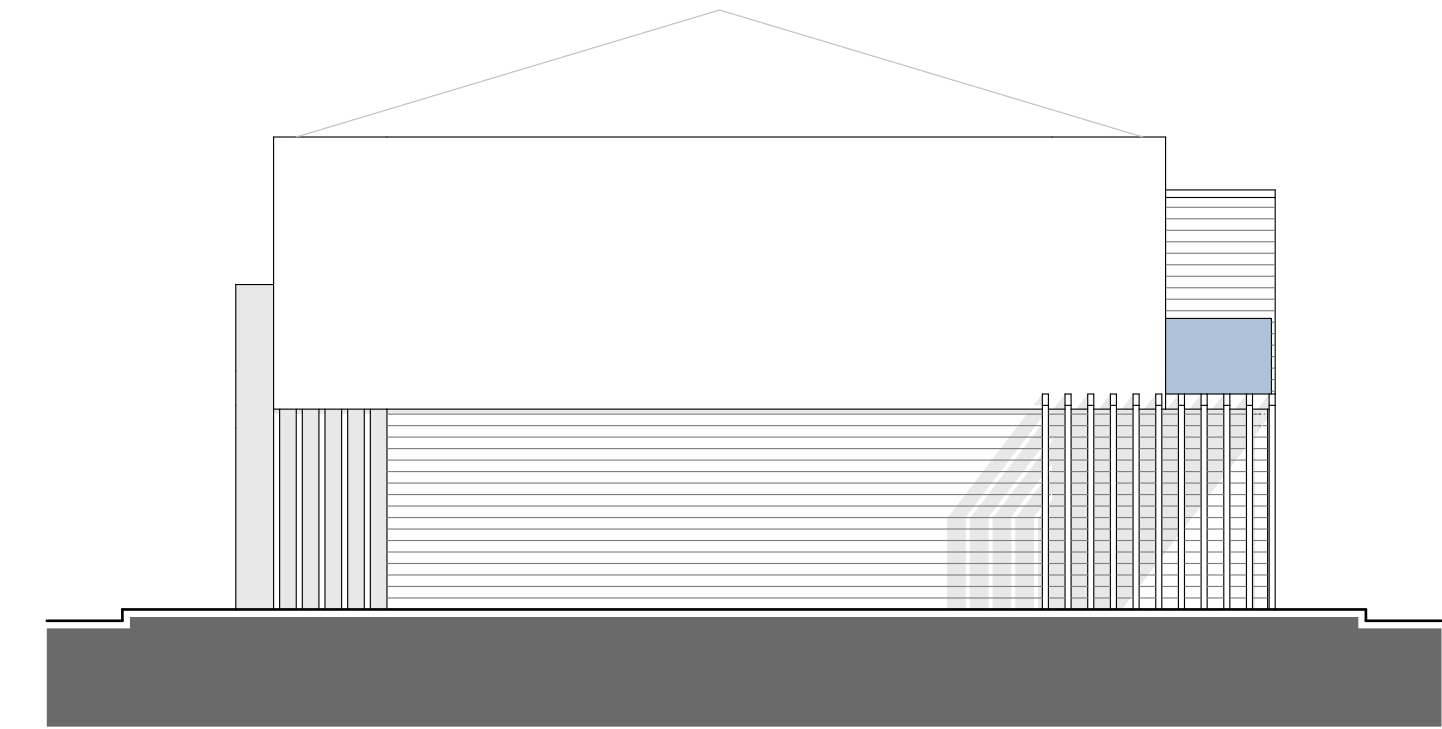
piazza IV Novembre 104
30030 maerne di martellago VE
cf./p.iva 04366930271 - REA VE.406092

P R O F E S S I O N I S T I

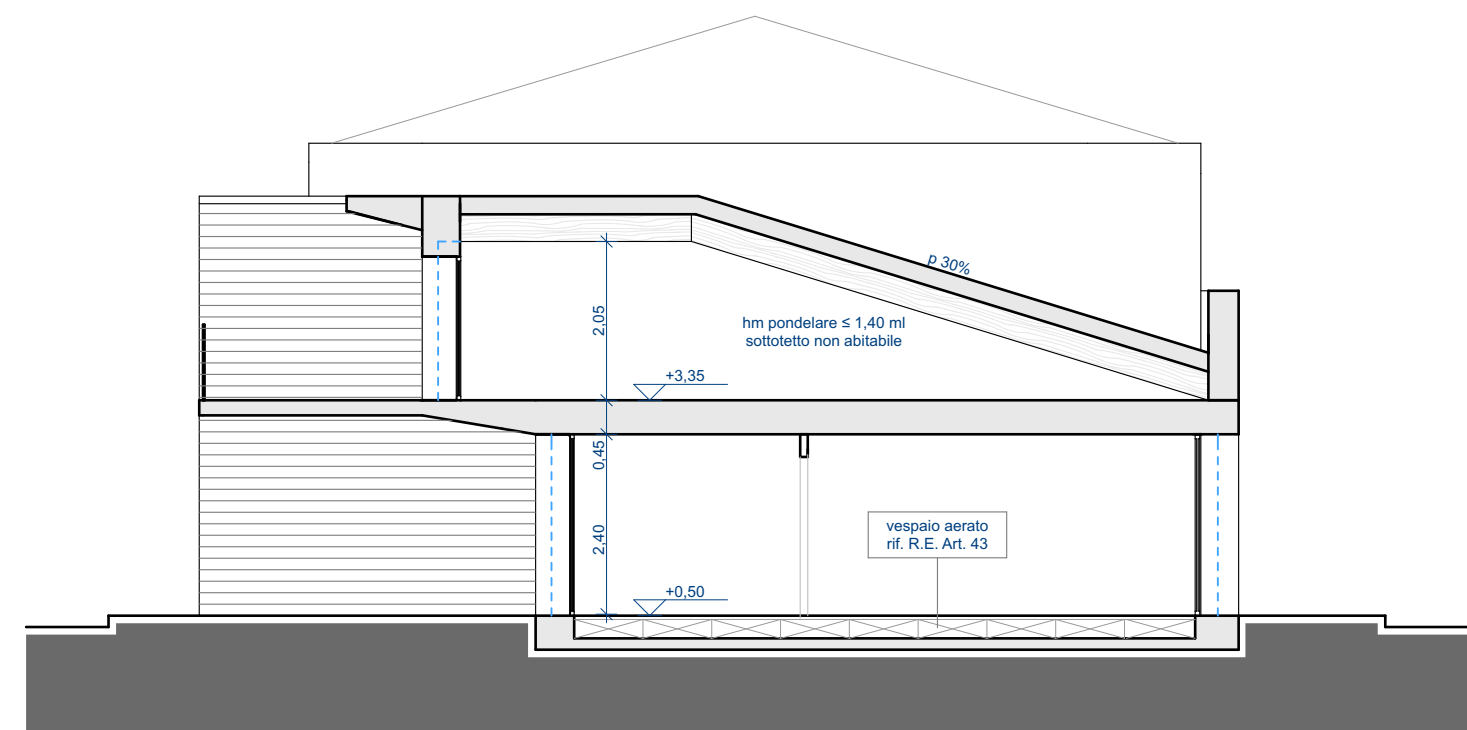
C O M M I T T E N T E



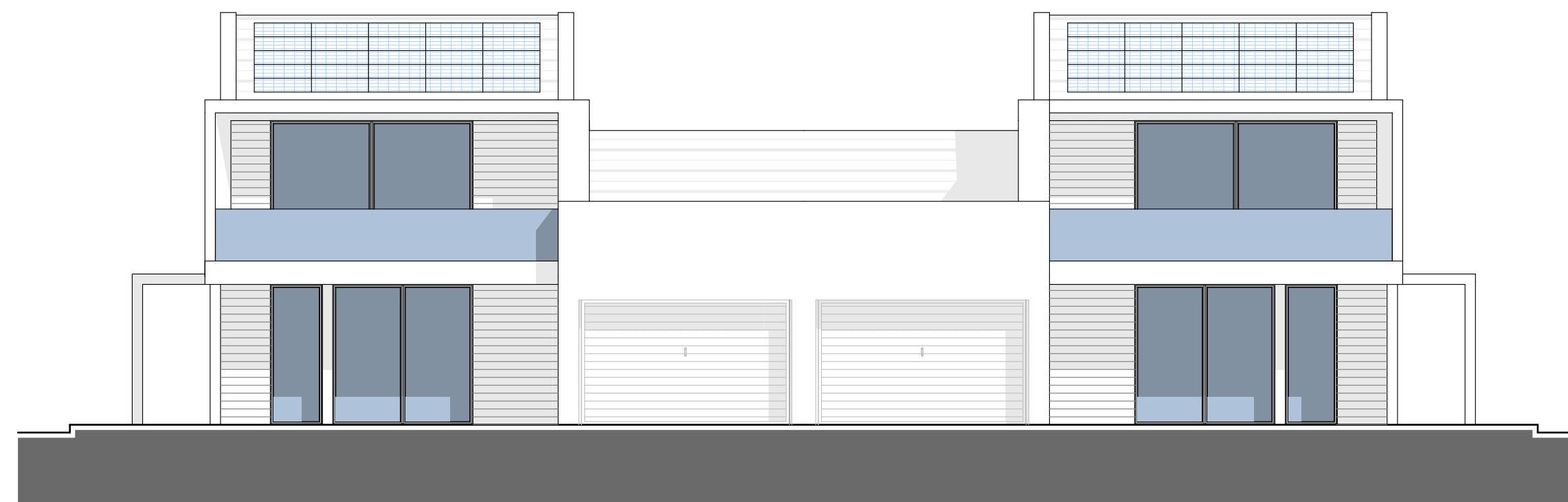
SEZIONE AA



PROSPETTI EST - OVEST



SEZIONE BB

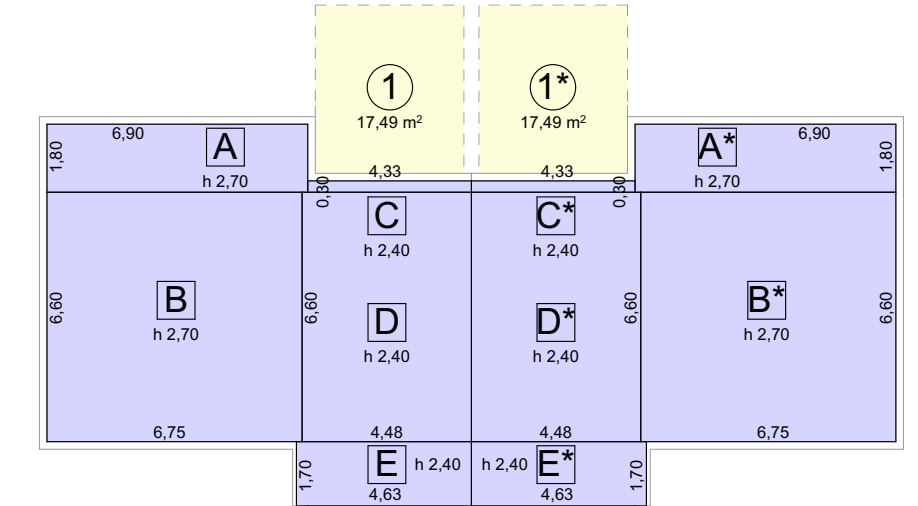


PROSPETTO SUD

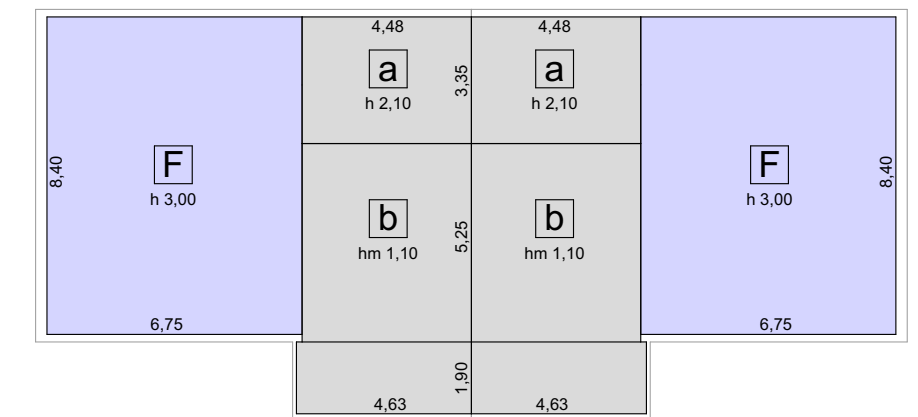


PROSPETTO NORD

STATO DI PROGETTO - SCHEMA CONTEGGI SUPERFICI E VOLUMI, FABBRICATO BIFAMILIARE



PIANO TERRA



PIANO PRIMO e SOTTOTETTO

CALCOLO DEL VOLUME URBANISTICO DI PROGETTO

A	ml (6.90 x 1.80) = mq 12.42 x h 2.70 = mc 33.53
B	ml (6.75 x 6.60) = mq 44.55 x h 2.70 = mc 120.28
C	ml (4.33 x 0.30) = mq 1.30 x h 2.40 = mc 3.12
D	ml (6.60 x 4.48) = mq 29.57 x h 2.40 = mc 70.97
E	ml (4.63 x 1.70) = mq 7.87 x h 2.40 = mc 18.89
F	ml (8.40 x 6.75) = mq 56.70 x h 3.00 = mc 170.10
A*	ml (6.90 x 1.80) = mq 12.42 x h 2.70 = mc 33.53
B*	ml (6.75 x 6.60) = mq 44.55 x h 2.70 = mc 120.28
C*	ml (4.33 x 0.30) = mq 1.30 x h 2.40 = mc 3.12
D*	ml (6.60 x 4.48) = mq 29.57 x h 2.40 = mc 70.97
E*	ml (4.63 x 1.70) = mq 7.87 x h 2.40 = mc 18.89
F*	ml (8.40 x 6.75) = mq 56.70 x h 3.00 = mc 170.10

TOTALE	mc 833.78
in detrazione volume garages	mc 110.00

TOTALE	mc 723.78
calcolo superficie coperta (A+B+C+D+E) = mq 95.71	
in detrazione superficie netta garage di mq 20.91 = mq 74.80	

VERIFICA SOTTOTETTO

a	ml (4.48 x 3.35) = mq 15.01 x h 2.05 = mc 30.77
b	ml (5.25 x 4.48) = mq 23.52 x hm 1.10 = mc 25.87
	ml (4.63 x 1.90) = mq 8.80 x hm 1.10 = mc 9.68

TOTALE	mq 47.33	mc 66.32
---------------	----------	----------

Hm pond = 66.32 / 47.33 = ml 1.40 ≤ Hm pond max ml 1.40

VERIFICA PORTICI DI PROGETTO "per singola porzione"

①/①*	= mq 17.49
Superficie coperta	= mq 74.80
Superficie a portico possibile	= mq 74.80 / 4 = mq 18.70

Portico di progetto mq 17.49 < Portico possibile mq 18.70

NOTA:

Nel calcolo della volumetria è stato applicato il sistema di calcolo ammesso dalla D.Lgs. 102/14 e s.m.i., per un aumento dello spessore del solaio interpiano, e delle murature perimetrali per come previsto dalla legge succitata.

VERIFICA RISPETTO L. 122/89

Volume di progetto per porzione	= mc 361.89
Parcheggio minimo da normativa	
mc 361.89 / 10	= mq 36.19
Garage mq 20.91 + P esterno mq 16.00	= mq 36.91

P progetto mq 36.91 > P minimo mq 36.19

LEGENDA

- pannelli fotovoltaici
- caldaia a camera stagna, kcal/h 30'000
- aerazione permanente con alettatura sul basculante, pari a 1/100 della superficie
- le distanze dai confini e dai fabbricati limitrofi dell'ampliamento di progetto, sono calcolate sul filo esterno del muro dello spessore di cm 30