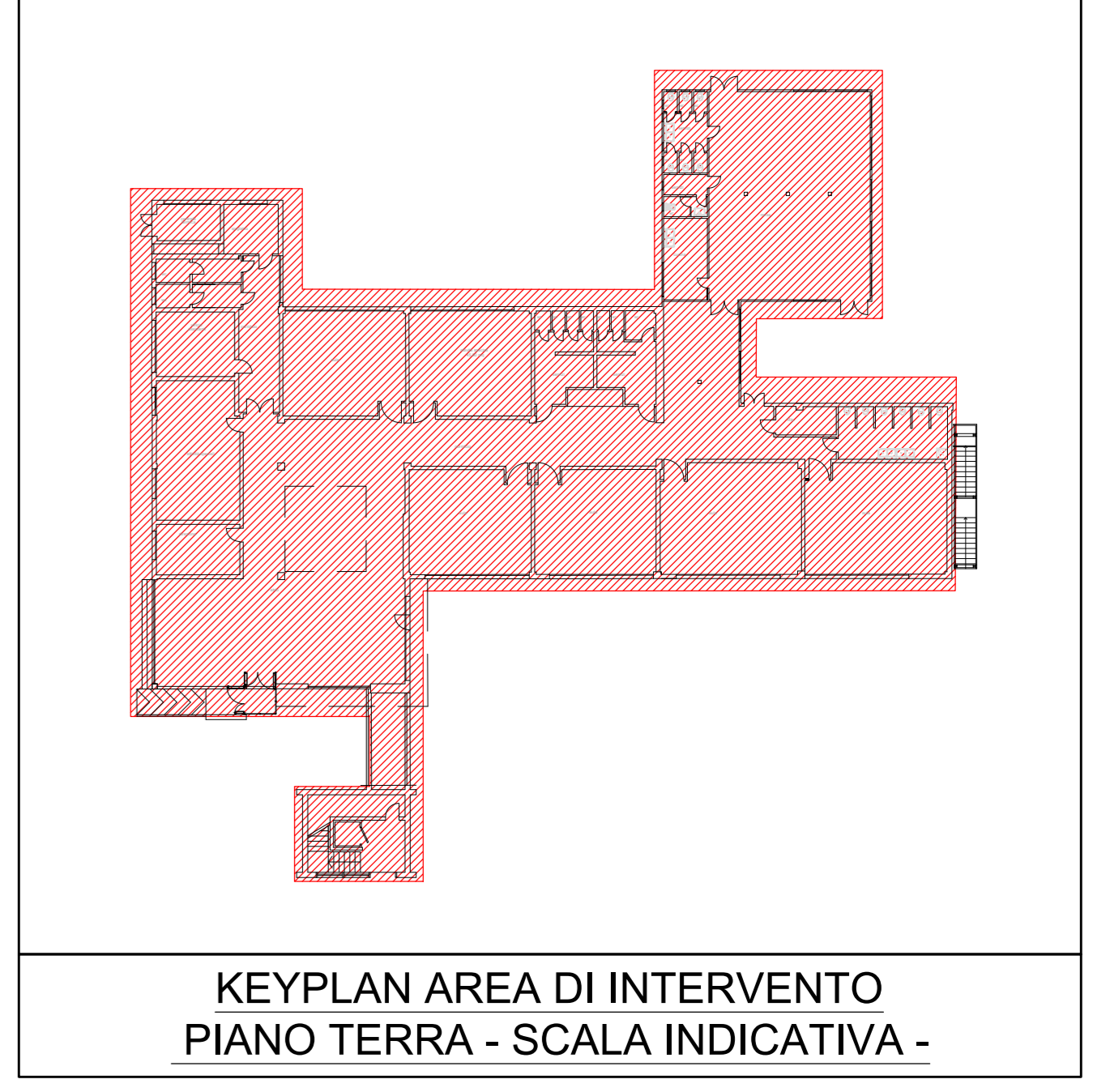


PLANIMETRIA PIANO TERRA ISTITUTO "SUSAN ISAACS"- SCALA 1:100 -



KEYPLAN AREA DI INTERVENTO PIANO TERRA - SCALA INDICATIVA -

N.B.

- LA DISPOSIZIONE DELLE APPARECCHIATURE E DELLE CONDUITTE VA INTERPRETATA IN FUNZIONE DELLE LIMITAZIONI E DELLA PRECISIONE CHE LA RAPPRESENTAZIONE GRAFICA (SCHEMATICA E SIMBOLICA) CONSENTE.
- CON IL COLORE **BLU** VENGONO INDICATE LE APPARECCHIATURE ESISTENTI NON OGGETTO DI MODIFICA.
- CON IL COLORE **VERDE** VENGONO INDICATI GLI APPARECCHI ILLUMINANTI ESISTENTI PER I QUALI E' PREVISTA LA SOSTITUZIONE DELLA SOLA SORGENTE LUMINOSA.

LEGENDA STATO DI PROGETTO		DESCRIZIONE
TIPO	SIMBOLO	
20		Apparecchio illuminante a soffitto / parete tipo Philips Coreline Wall mounted WL 130V LED035840 PSU W11 art.38781599, o equivalente, con lampada LED 22W, IP65
21		Apparecchio illuminante a LED a pannello tipo PNF Lighting art. PK2250349, DA Monza Led, o equivalente, 421x61mm, 4000K, DALI, CR90, bianco, L. 1500mm, ottica microprismatica, lampada a led 35W, IP20, reattore elettronico dimmerabile DALI
22		Apparecchio illuminante a LED a pannello tipo PNF Lighting art. PK2260324, DA Monza Led, o equivalente, 696x61mm, 4000K, DALI, bianco, L. 1180mm, ottica PAR UGR-19, lampada a led 51W, IP20, reattore elettronico dimmerabile DALI
23		Apparecchio illuminante a LED ad incasso tipo PNF Lighting art. PK3718118, DA mod. Roma Led, o equivalente, 440x61mm, 4000K, DALI, CR>90, ottica opalina, lampada a led 38W, IP40, reattore elettronico
24		Apparecchio illuminante a LED a pannello tipo PNF Lighting art. PK3760722, DA mod. Torino Led, o equivalente, 390x61mm, 4000K, DALI, CR80, ottica opalina, lampada a led 20W, IP20, reattore elettronico
25		Apparecchio illuminante a LED a pannello tipo PNF Lighting art. PK2260324, DA Monza Led, o equivalente, 340x61mm, 4000K, DALI, bianco, L.640mm, ottica PAR, lampada a led 27W, IP20, reattore elettronico dimmerabile DALI
26		Apparecchio illuminante stagno a LED tipo Philips Ledinaire Stagno WT065C LED485840 PSU L1200 art.36952099 o equivalente, con lampada LED 43W, IP65
27		Apparecchio illuminante stagno a LED tipo Philips Ledinaire Stagno WT065C LED245840 PSU L1200 art.36951899, o equivalente, con lampada LED 20W, IP65
28		Apparecchio illuminante stagno a LED tipo Philips Ledinaire Stagno WT065C LED155840 PSU L600 art.50246899, o equivalente, con lampada LED 15W, IP65
34		Apparecchio illuminante esistente, sostituzione sorgente luminosa fluorescente con sorgente LED 7W
-		Rivelatore di presenza e luminosità tipo Legrand art. 048956, o equivalente, comprensivo di collegamento di potenza e segnale, a pannello con relativo accessorio
-		Pulsante unipolare

COMITENTE
COMUNE DI MARTELAGO
 Città Metropolitana di Venezia
 Piazza Vittoria n.1 - 30030 Martellago
 P.I. 00809670276

OGGETTO DI INTERVENTO
EFFICIENTAMENTO ENERGETICO EDIFICI SCOLASTICI

TIPOLOGIA DI OPERA
IMPIANTI ELETTRICI

EDIFICIO
02 - SCUOLA DELL'INFANZIA "SUSAN ISAACS", VIA GUARDI, 2

ELABORATO
E03-02 PIANTA PIANO TERRA STATO DI PROGETTO ILLUMINAZIONE ORDINARIA

ID DOC. **2529E00E03-02**
 ID SEC.
 FASE **PROGETTO ESECUTIVO**
 SCALA **1:100**

PROGETTISTA INCARICATO
 Ing. ZEFFIRINO TOMMASIN

ISO 14001
 ISO 45001
 UNI EN ISO 9001

Il presente elaborato è di proprietà esclusiva di TFE Ingegneria, vietata la riproduzione e l'utilizzo senza autorizzazione.