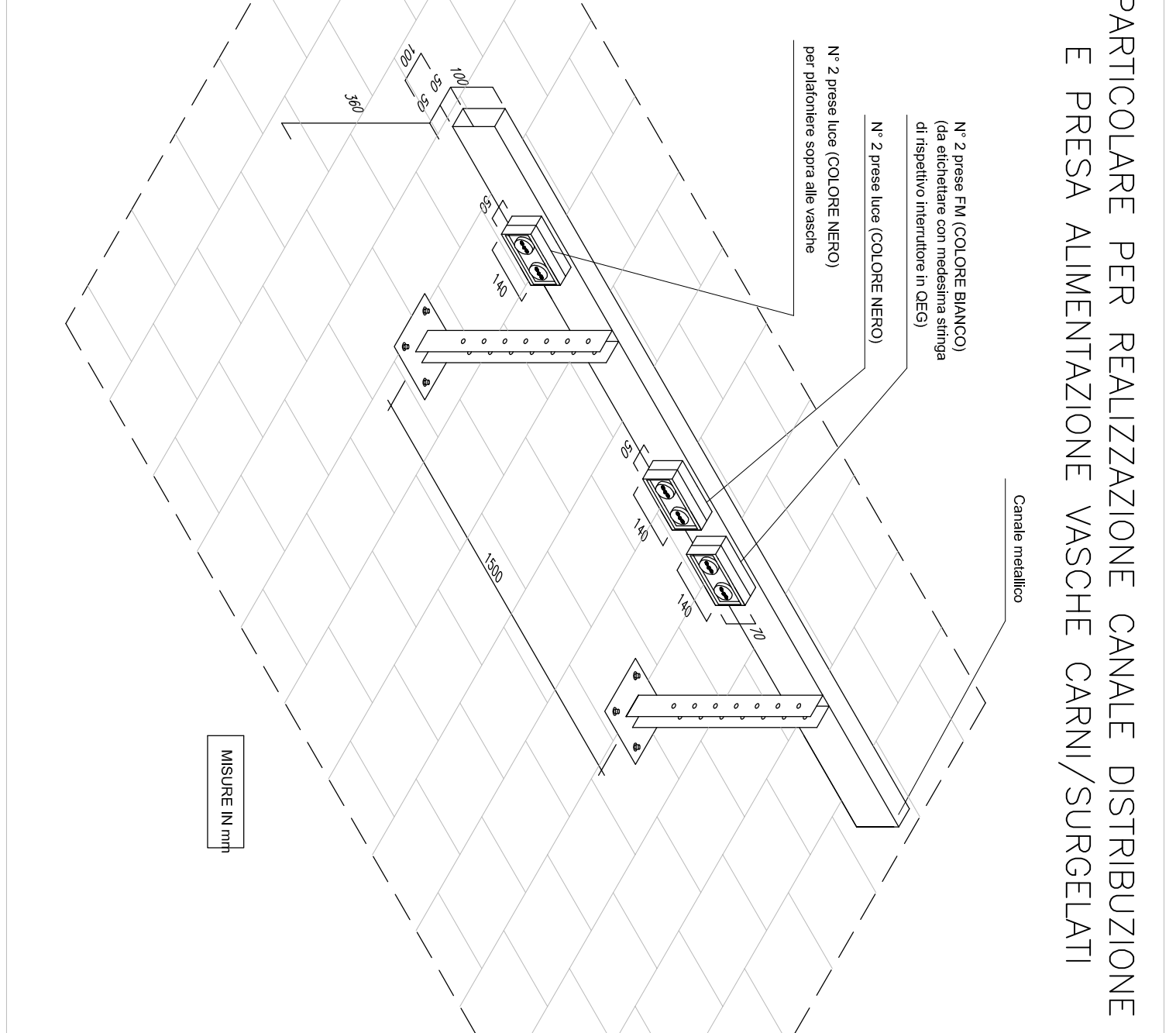
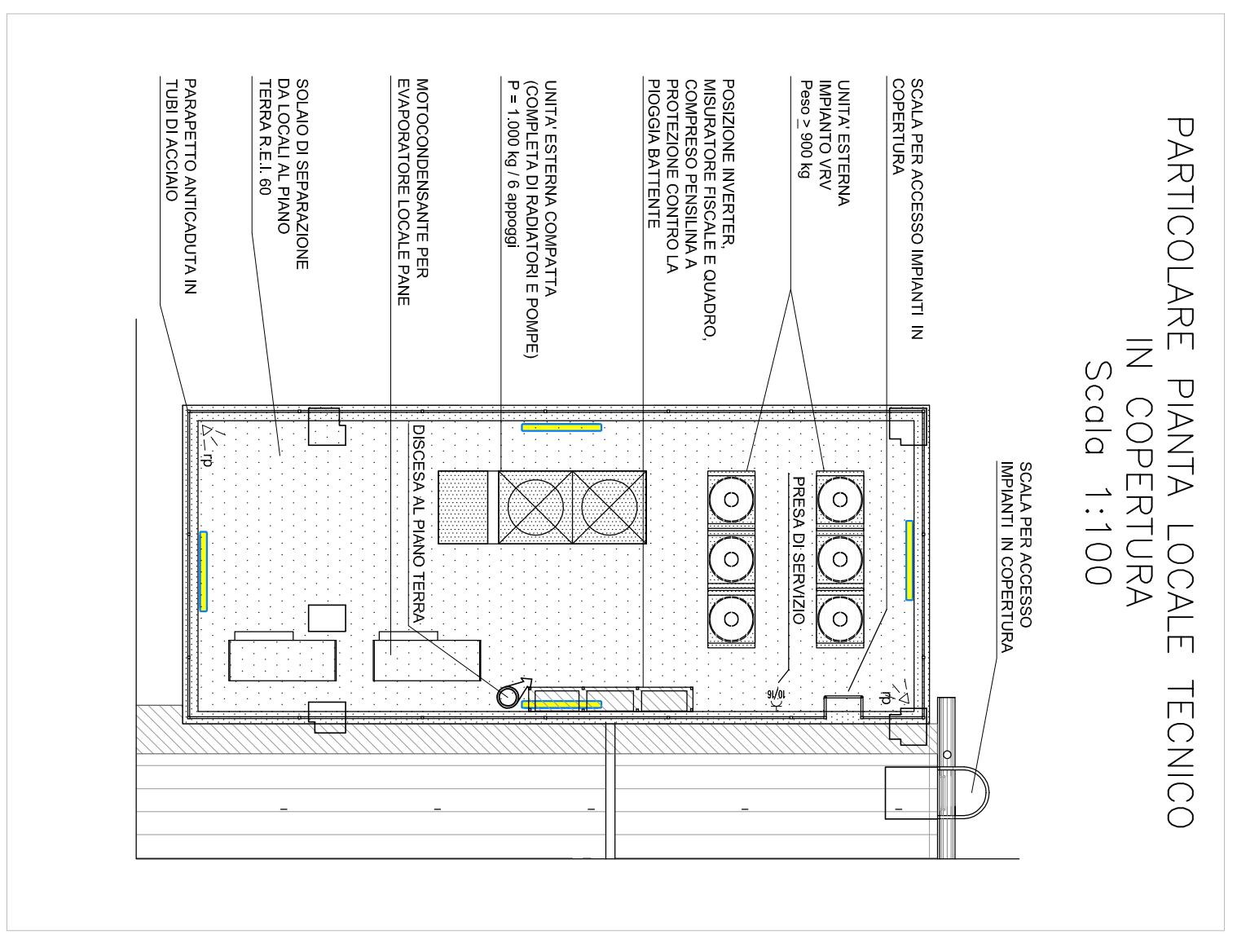


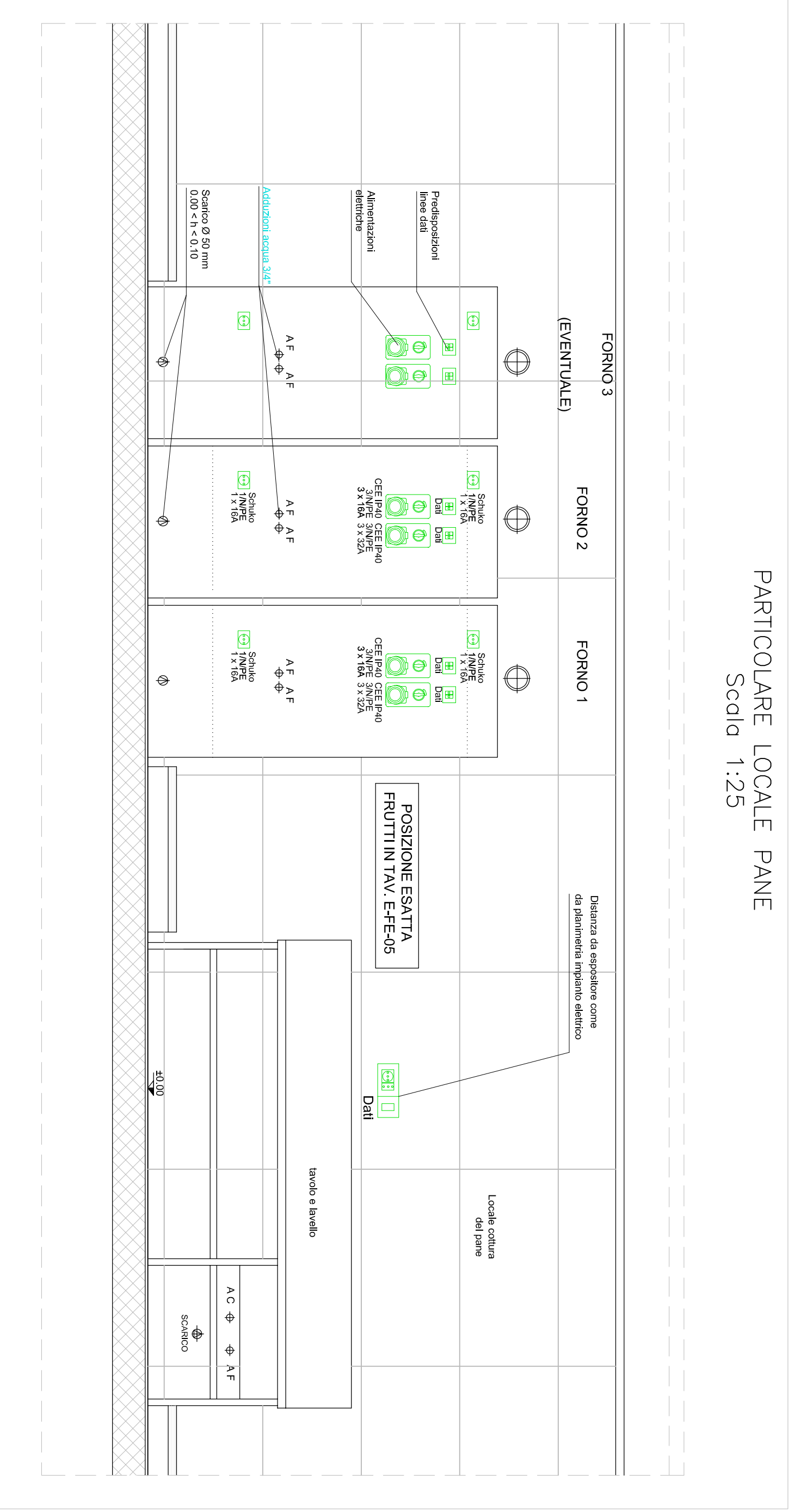
PIANTA PIANO TERRA SC.1/100



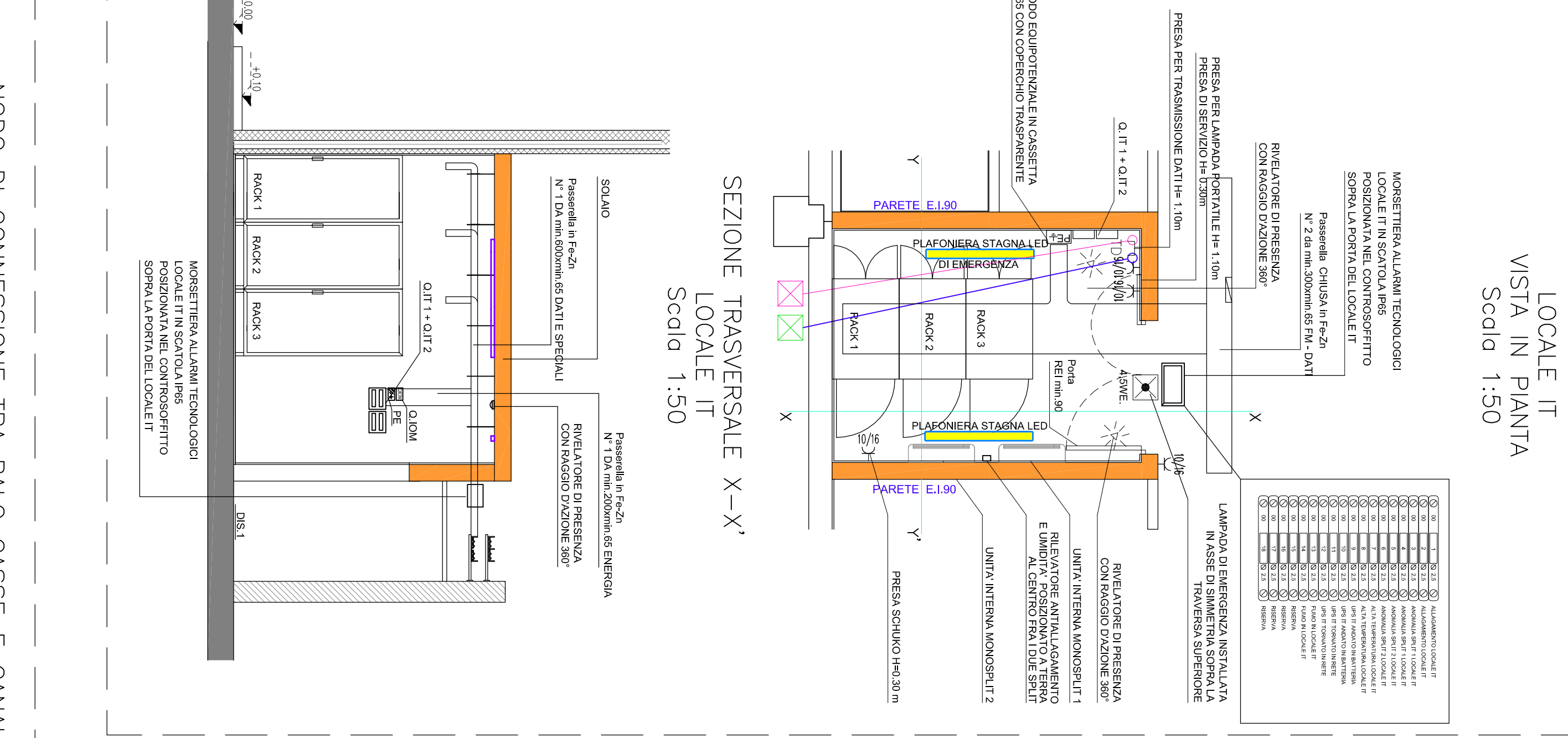
PARTICOLARE PER REALIZZAZIONE CANALE DISTRIBUZIONE E PRESA ALIMENTAZIONE VASCHE CARNI/SURGELATI



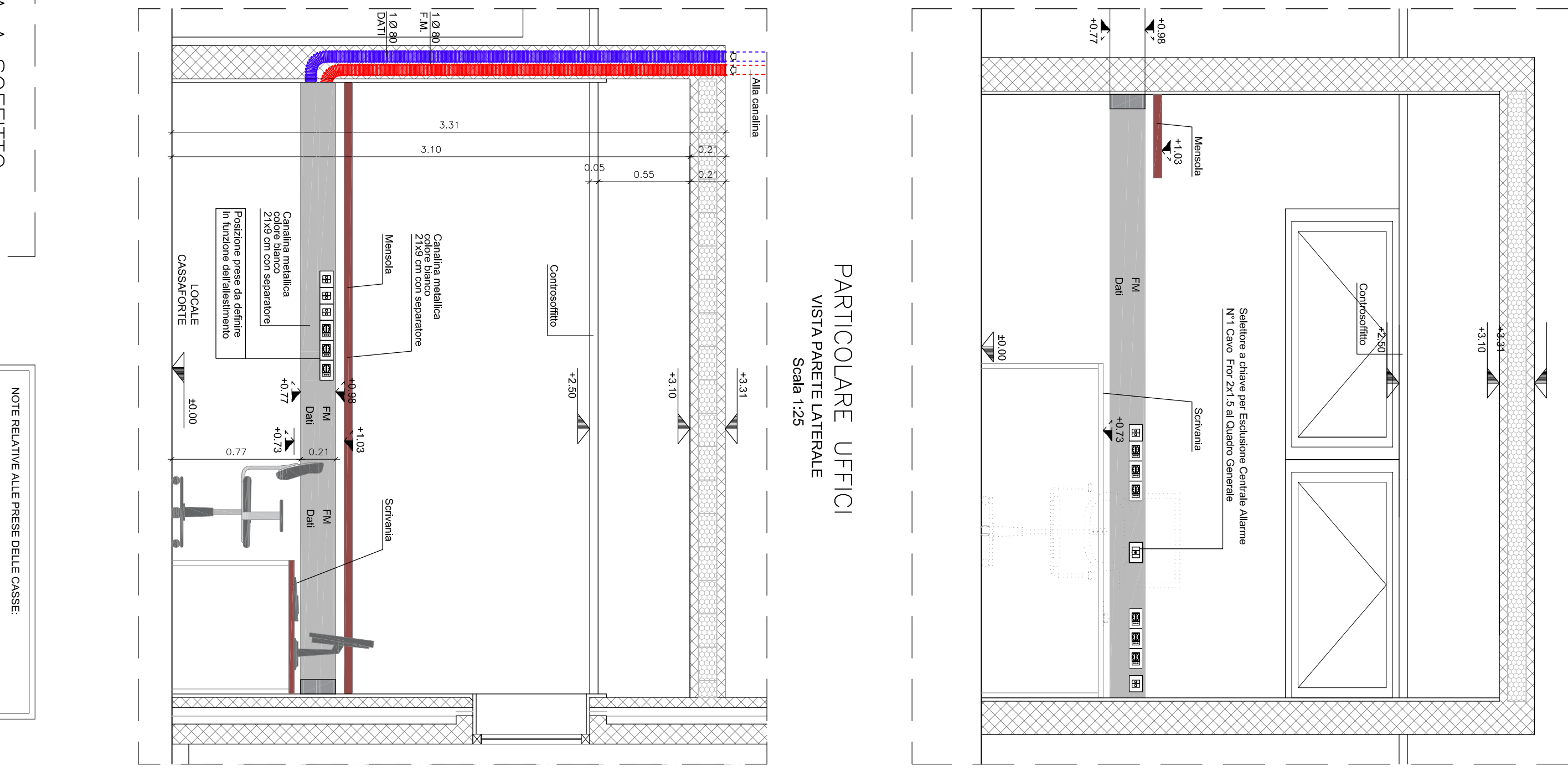
PARTICOLARE PIANTE LOCALE TECNICO IN COPERTURA Scalo 1:100



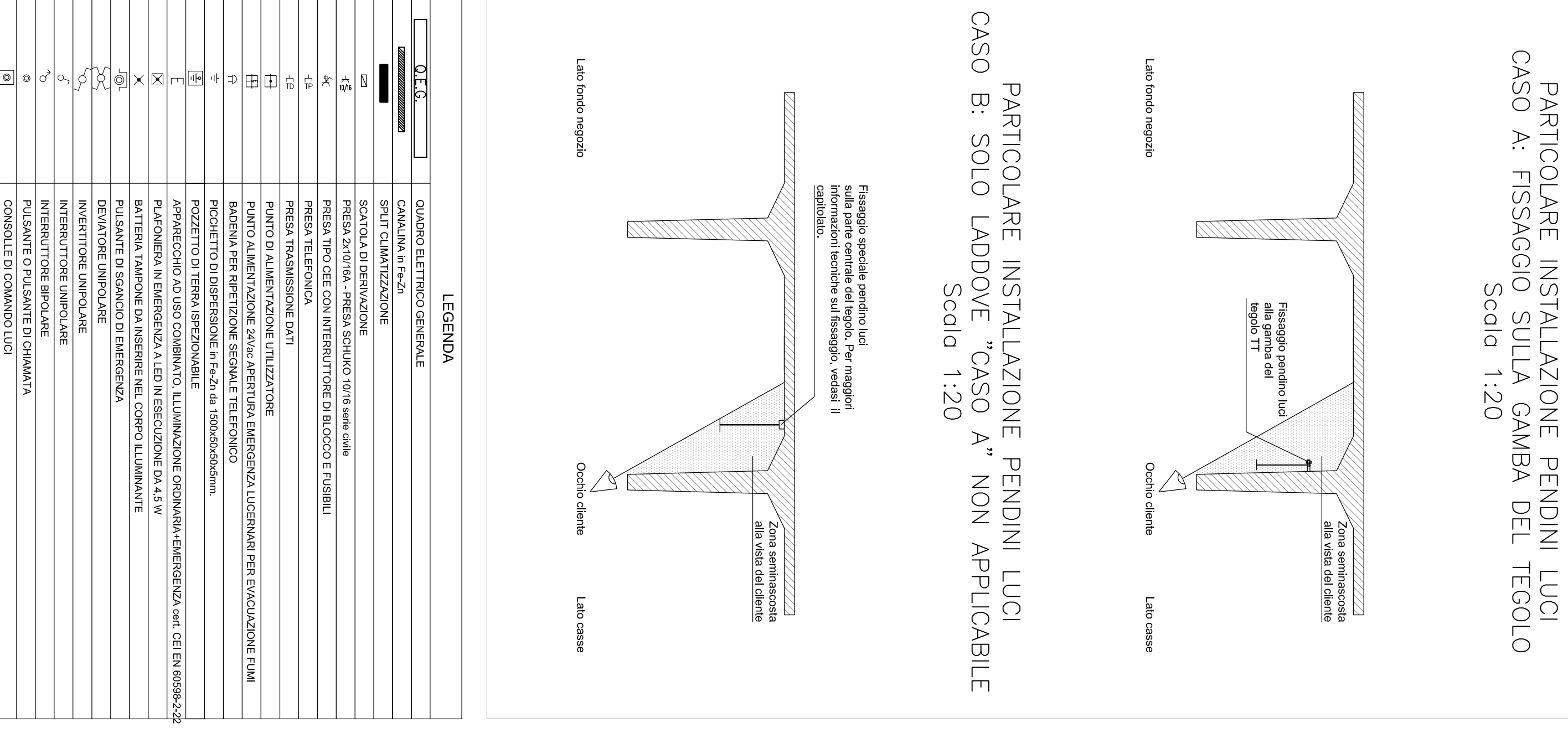
PARTICOLARE LOCALE PIANTE Scalo 1:25



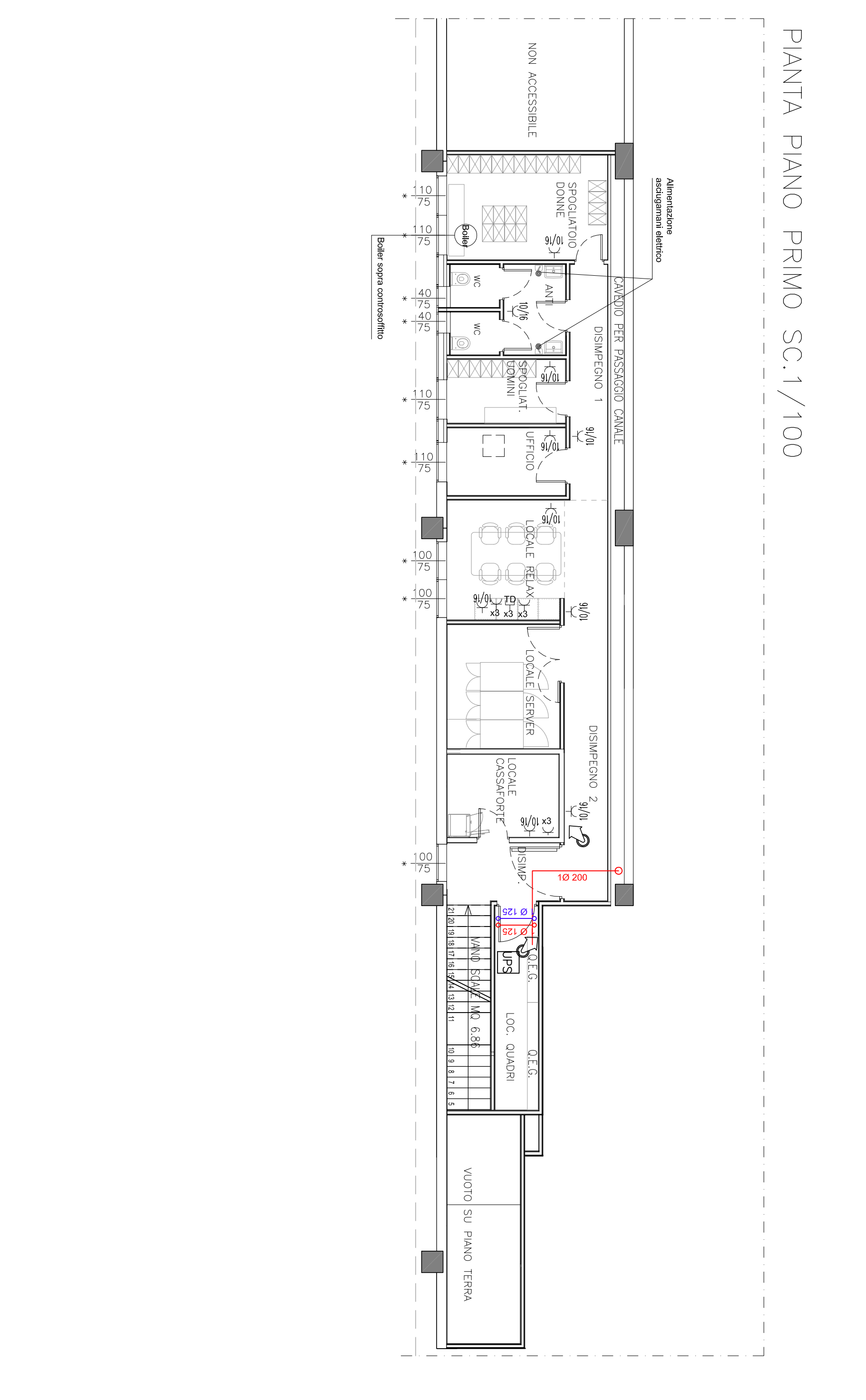
SEZIONE TRASVERSALE X-X' Scalo 1:50



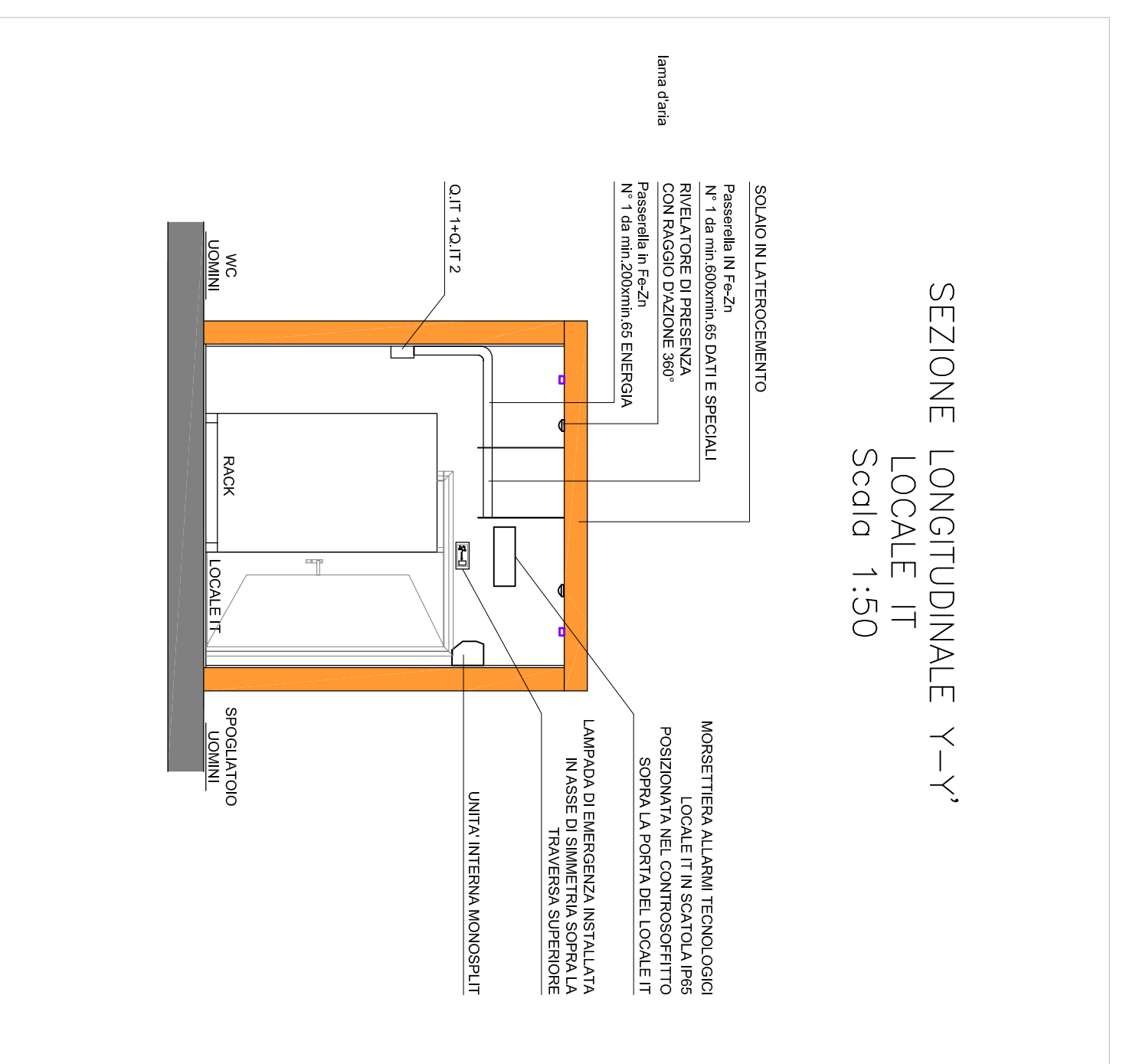
PARTICOLARE UFFICI VISTA PARETE PERIMETRALE Scalo 1:20



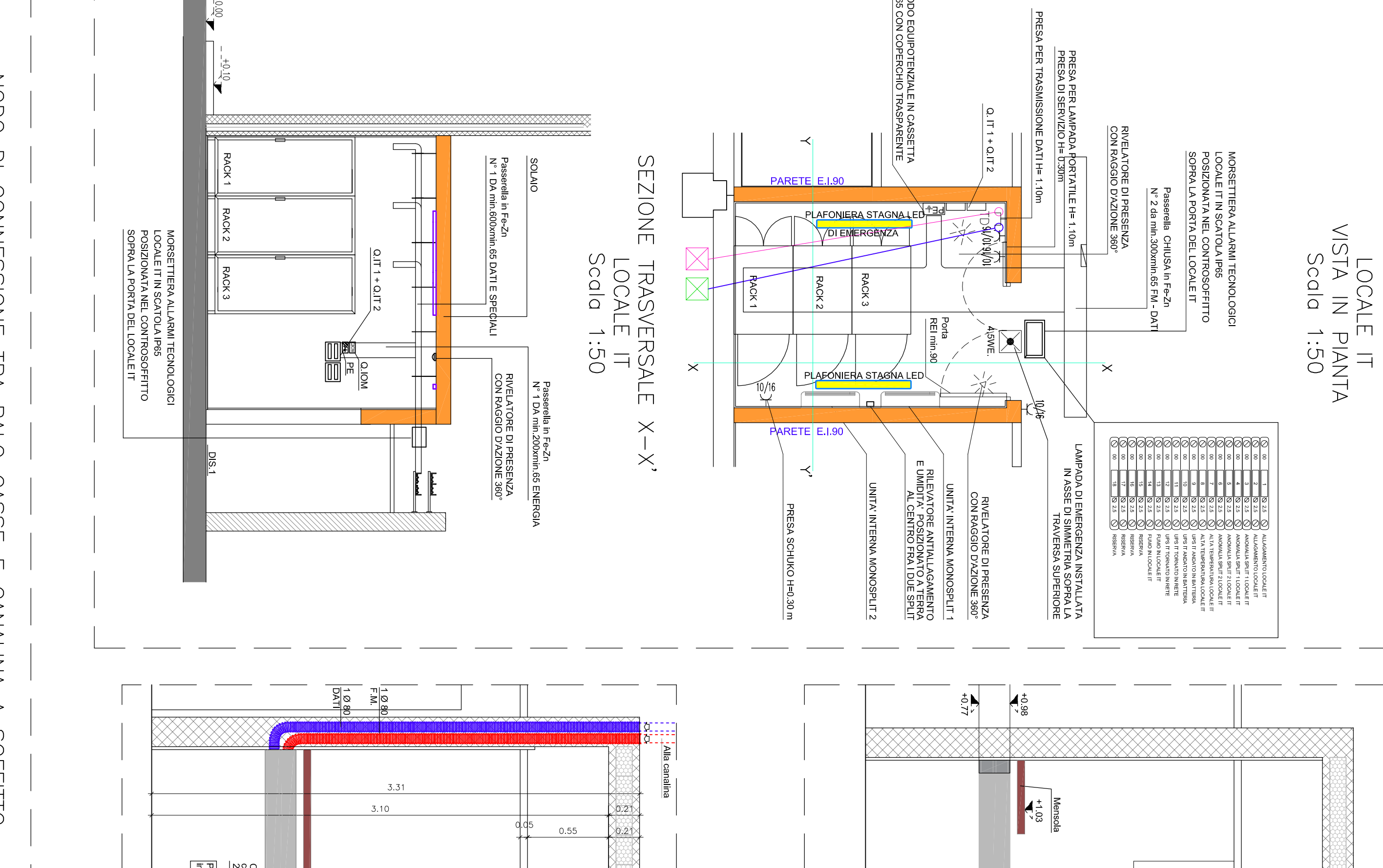
PARTICOLARE INSTALLAZIONE PENDINI LUCI CASO B: SOLO LADDOVE CASO A NON APPLICABILE Scalo 1:20



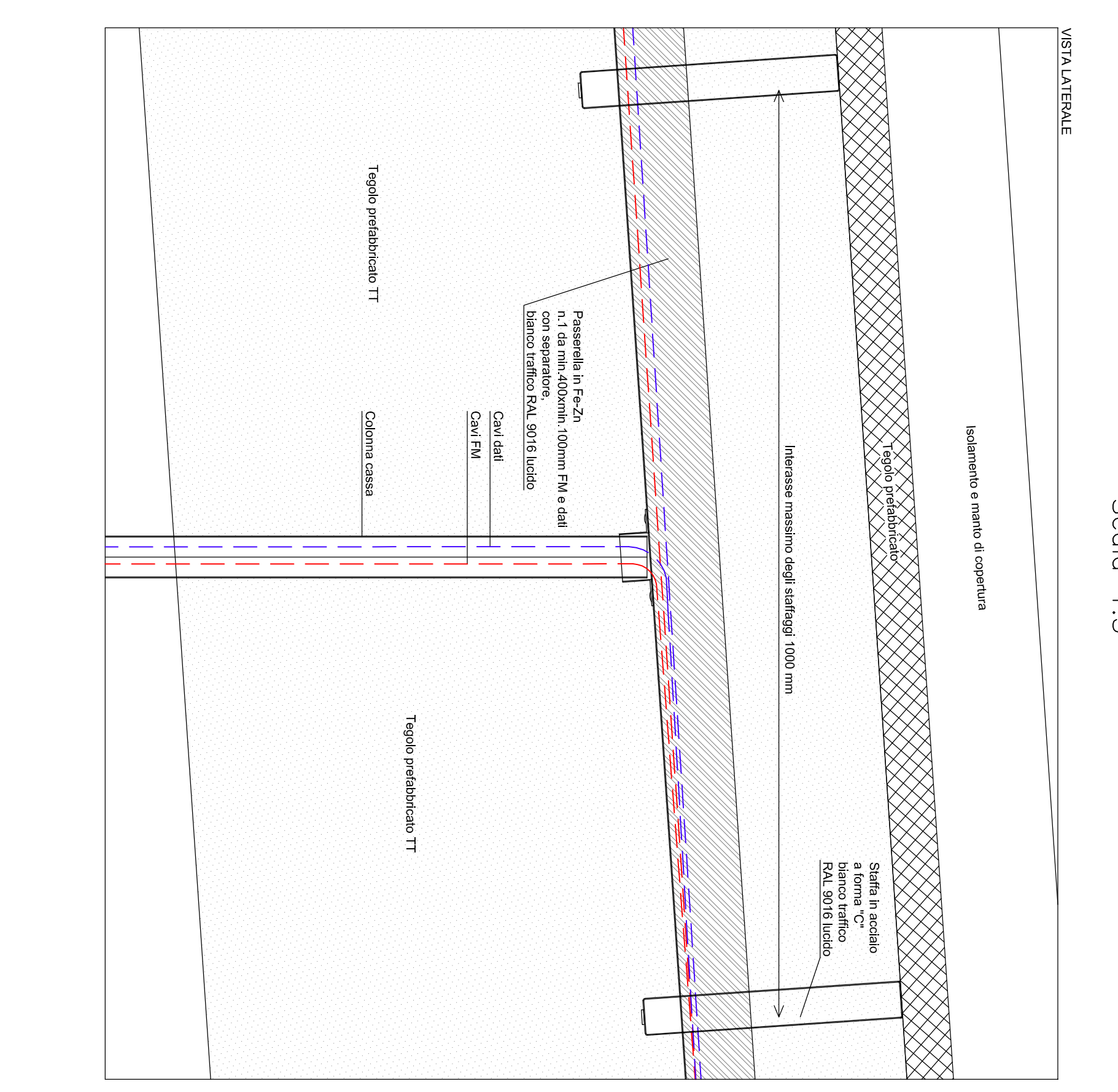
PIANTA PIANO PRIMO SC.1/100



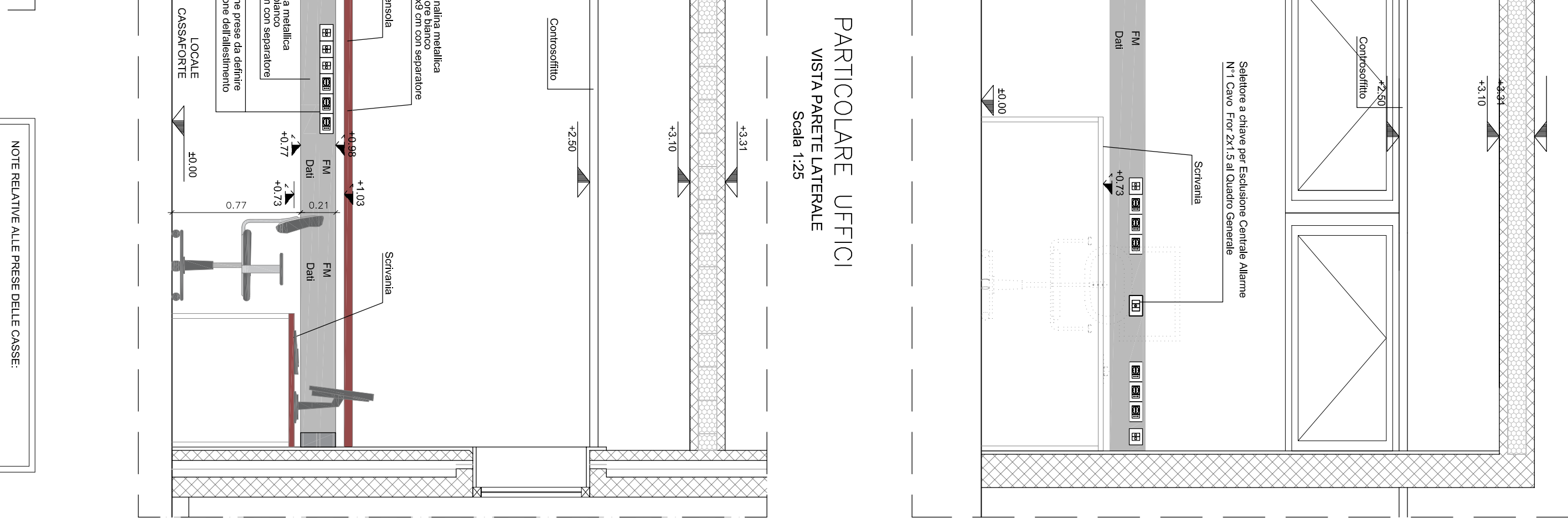
SEZIONE LONGITUDINALE Y-Y' LOCALE UT Scalo 1:50



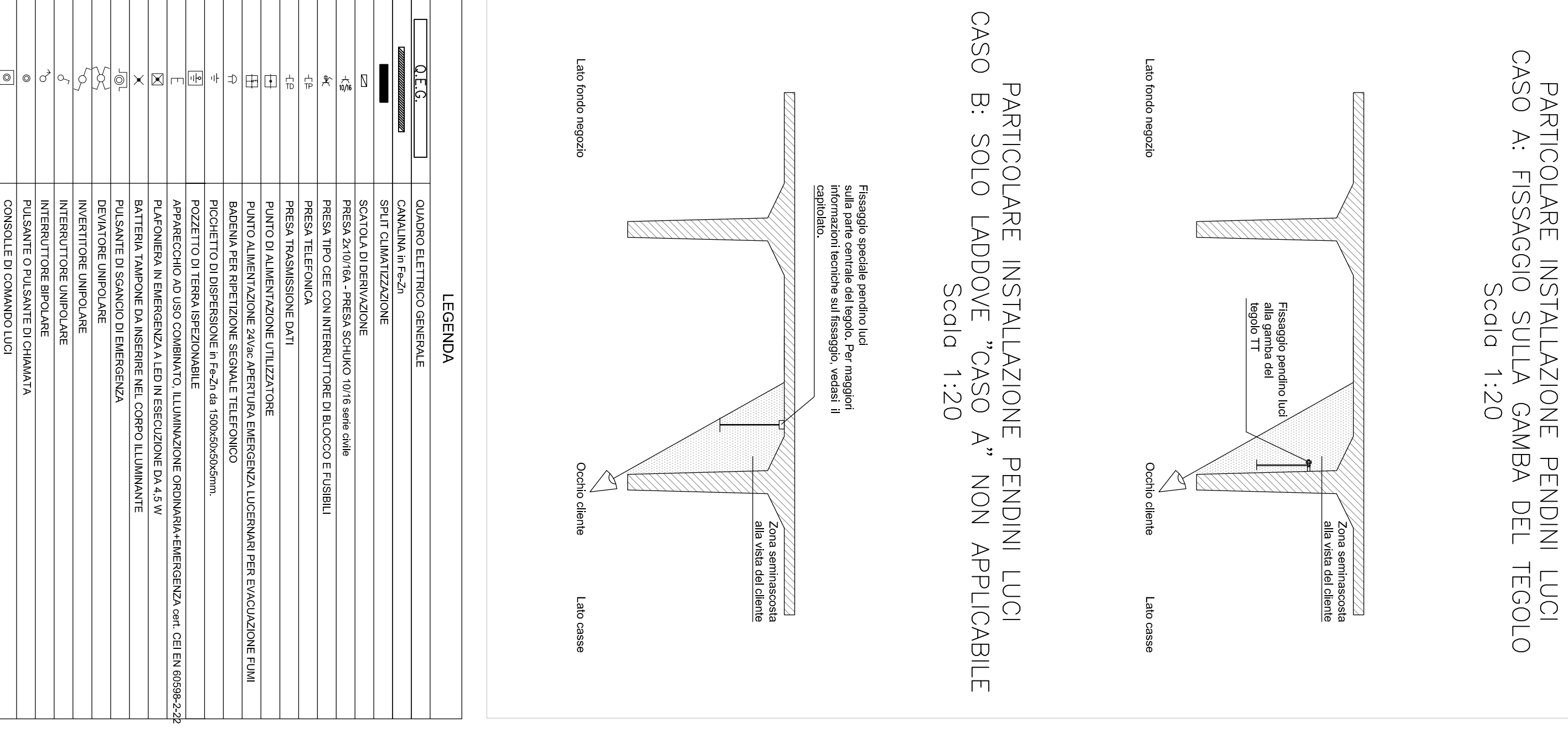
NODO DI CONNESSIONE TRA PALO CASSE E CANALINA A SOFFITTO Scalo 1:5



VISTA DAL SOTTO



PARTICOLARE UFFICI VISTA PARETE PERIMETRALE Scalo 1:20



PARTICOLARE INSTALLAZIONE PENDINI LUCI CASO A: FESSAGGIO SULLA GAMMA DEL TESORO Scalo 1:20

LEGENDA	DESCRIZIONE
1	CONDIZIONE DI REALIZZAZIONE
2	CONDIZIONE DI REALIZZAZIONE
3	CONDIZIONE DI REALIZZAZIONE
4	CONDIZIONE DI REALIZZAZIONE
5	CONDIZIONE DI REALIZZAZIONE
6	CONDIZIONE DI REALIZZAZIONE
7	CONDIZIONE DI REALIZZAZIONE
8	CONDIZIONE DI REALIZZAZIONE
9	CONDIZIONE DI REALIZZAZIONE
10	CONDIZIONE DI REALIZZAZIONE
11	CONDIZIONE DI REALIZZAZIONE
12	CONDIZIONE DI REALIZZAZIONE
13	CONDIZIONE DI REALIZZAZIONE
14	CONDIZIONE DI REALIZZAZIONE
15	CONDIZIONE DI REALIZZAZIONE
16	CONDIZIONE DI REALIZZAZIONE
17	CONDIZIONE DI REALIZZAZIONE
18	CONDIZIONE DI REALIZZAZIONE
19	CONDIZIONE DI REALIZZAZIONE
20	CONDIZIONE DI REALIZZAZIONE
21	CONDIZIONE DI REALIZZAZIONE
22	CONDIZIONE DI REALIZZAZIONE
23	CONDIZIONE DI REALIZZAZIONE
24	CONDIZIONE DI REALIZZAZIONE
25	CONDIZIONE DI REALIZZAZIONE
26	CONDIZIONE DI REALIZZAZIONE
27	CONDIZIONE DI REALIZZAZIONE
28	CONDIZIONE DI REALIZZAZIONE
29	CONDIZIONE DI REALIZZAZIONE
30	CONDIZIONE DI REALIZZAZIONE
31	CONDIZIONE DI REALIZZAZIONE
32	CONDIZIONE DI REALIZZAZIONE
33	CONDIZIONE DI REALIZZAZIONE
34	CONDIZIONE DI REALIZZAZIONE
35	CONDIZIONE DI REALIZZAZIONE
36	CONDIZIONE DI REALIZZAZIONE
37	CONDIZIONE DI REALIZZAZIONE
38	CONDIZIONE DI REALIZZAZIONE
39	CONDIZIONE DI REALIZZAZIONE
40	CONDIZIONE DI REALIZZAZIONE
41	CONDIZIONE DI REALIZZAZIONE
42	CONDIZIONE DI REALIZZAZIONE
43	CONDIZIONE DI REALIZZAZIONE
44	CONDIZIONE DI REALIZZAZIONE
45	CONDIZIONE DI REALIZZAZIONE
46	CONDIZIONE DI REALIZZAZIONE
47	CONDIZIONE DI REALIZZAZIONE
48	CONDIZIONE DI REALIZZAZIONE
49	CONDIZIONE DI REALIZZAZIONE
50	CONDIZIONE DI REALIZZAZIONE

NOTE RELATIVE ALLE PARETE CASSE:

1. LE PARETE CASSE SONO REALIZZATE IN CEMENTO ARMATO CON SPESORE MINIMO DI 100MM.

2. LE PARETE CASSE SONO REALIZZATE CON UN'INCLINAZIONE DI 10° VERSO L'INTERNO.

3. LE PARETE CASSE SONO REALIZZATE CON UN'INCLINAZIONE DI 10° VERSO L'INTERNO.

4. LE PARETE CASSE SONO REALIZZATE CON UN'INCLINAZIONE DI 10° VERSO L'INTERNO.

5. LE PARETE CASSE SONO REALIZZATE CON UN'INCLINAZIONE DI 10° VERSO L'INTERNO.

6. LE PARETE CASSE SONO REALIZZATE CON UN'INCLINAZIONE DI 10° VERSO L'INTERNO.

7. LE PARETE CASSE SONO REALIZZATE CON UN'INCLINAZIONE DI 10° VERSO L'INTERNO.

8. LE PARETE CASSE SONO REALIZZATE CON UN'INCLINAZIONE DI 10° VERSO L'INTERNO.

9. LE PARETE CASSE SONO REALIZZATE CON UN'INCLINAZIONE DI 10° VERSO L'INTERNO.

10. LE PARETE CASSE SONO REALIZZATE CON UN'INCLINAZIONE DI 10° VERSO L'INTERNO.

11. LE PARETE CASSE SONO REALIZZATE CON UN'INCLINAZIONE DI 10° VERSO L'INTERNO.

12. LE PARETE CASSE SONO REALIZZATE CON UN'INCLINAZIONE DI 10° VERSO L'INTERNO.

13. LE PARETE CASSE SONO REALIZZATE CON UN'INCLINAZIONE DI 10° VERSO L'INTERNO.

14. LE PARETE CASSE SONO REALIZZATE CON UN'INCLINAZIONE DI 10° VERSO L'INTERNO.

15. LE PARETE CASSE SONO REALIZZATE CON UN'INCLINAZIONE DI 10° VERSO L'INTERNO.

16. LE PARETE CASSE SONO REALIZZATE CON UN'INCLINAZIONE DI 10° VERSO L'INTERNO.

17. LE PARETE CASSE SONO REALIZZATE CON UN'INCLINAZIONE DI 10° VERSO L'INTERNO.

18. LE PARETE CASSE SONO REALIZZATE CON UN'INCLINAZIONE DI 10° VERSO L'INTERNO.

19. LE PARETE CASSE SONO REALIZZATE CON UN'INCLINAZIONE DI 10° VERSO L'INTERNO.

20. LE PARETE CASSE SONO REALIZZATE CON UN'INCLINAZIONE DI 10° VERSO L'INTERNO.

21. LE PARETE CASSE SONO REALIZZATE CON UN'INCLINAZIONE DI 10° VERSO L'INTERNO.

22. LE PARETE CASSE SONO REALIZZATE CON UN'INCLINAZIONE DI 10° VERSO L'INTERNO.

23. LE PARETE CASSE SONO REALIZZATE CON UN'INCLINAZIONE DI 10° VERSO L'INTERNO.

24. LE PARETE CASSE SONO REALIZZATE CON UN'INCLINAZIONE DI 10° VERSO L'INTERNO.

25. LE PARETE CASSE SONO REALIZZATE CON UN'INCLINAZIONE DI 10° VERSO L'INTERNO.

26. LE PARETE CASSE SONO REALIZZATE CON UN'INCLINAZIONE DI 10° VERSO L'INTERNO.

27. LE PARETE CASSE SONO REALIZZATE CON UN'INCLINAZIONE DI 10° VERSO L'INTERNO.

28. LE PARETE CASSE SONO REALIZZATE CON UN'INCLINAZIONE DI 10° VERSO L'INTERNO.

29. LE PARETE CASSE SONO REALIZZATE CON UN'INCLINAZIONE DI 10° VERSO L'INTERNO.

30. LE PARETE CASSE SONO REALIZZATE CON UN'INCLINAZIONE DI 10° VERSO L'INTERNO.

31. LE PARETE CASSE SONO REALIZZATE CON UN'INCLINAZIONE DI 10° VERSO L'INTERNO.

32. LE PARETE CASSE SONO REALIZZATE CON UN'INCLINAZIONE DI 10° VERSO L'INTERNO.

33. LE PARETE CASSE SONO REALIZZATE CON UN'INCLINAZIONE DI 10° VERSO L'INTERNO.

34. LE PARETE CASSE SONO REALIZZATE CON UN'INCLINAZIONE DI 10° VERSO L'INTERNO.

35. LE PARETE CASSE SONO REALIZZATE CON UN'INCLINAZIONE DI 10° VERSO L'INTERNO.

36. LE PARETE CASSE SONO REALIZZATE CON UN'INCLINAZIONE DI 10° VERSO L'INTERNO.

37. LE PARETE CASSE SONO REALIZZATE CON UN'INCLINAZIONE DI 10° VERSO L'INTERNO.

38. LE PARETE CASSE SONO REALIZZATE CON UN'INCLINAZIONE DI 10° VERSO L'INTERNO.

39. LE PARETE CASSE SONO REALIZZATE CON UN'INCLINAZIONE DI 10° VERSO L'INTERNO.

40. LE PARETE CASSE SONO REALIZZATE CON UN'INCLINAZIONE DI 10° VERSO L'INTERNO.

41. LE PARETE CASSE SONO REALIZZATE CON UN'INCLINAZIONE DI 10° VERSO L'INTERNO.

42. LE PARETE CASSE SONO REALIZZATE CON UN'INCLINAZIONE DI 10° VERSO L'INTERNO.

43. LE PARETE CASSE SONO REALIZZATE CON UN'INCLINAZIONE DI 10° VERSO L'INTERNO.

44. LE PARETE CASSE SONO REALIZZATE CON UN'INCLINAZIONE DI 10° VERSO L'INTERNO.

45. LE PARETE CASSE SONO REALIZZATE CON UN'INCLINAZIONE DI 10° VERSO L'INTERNO.

46. LE PARETE CASSE SONO REALIZZATE CON UN'INCLINAZIONE DI 10° VERSO L'INTERNO.

47. LE PARETE CASSE SONO REALIZZATE CON UN'INCLINAZIONE DI 10° VERSO L'INTERNO.

48. LE PARETE CASSE SONO REALIZZATE CON UN'INCLINAZIONE DI 10° VERSO L'INTERNO.

49. LE PARETE CASSE SONO REALIZZATE CON UN'INCLINAZIONE DI 10° VERSO L'INTERNO.

50. LE PARETE CASSE SONO REALIZZATE CON UN'INCLINAZIONE DI 10° VERSO L'INTERNO.

DOTT. ING. DANILIO MICHELETTO
 Tel. 041 464961 - Fax. 041 464962 - mail: danilo.micheletto@comuni.vi.it
 Indirizzo: Via S. Maria Maddalena, 14 - 37139 Verona - Tel. 0445 434343

COMUNE DI MARTELLASOVE
 Provincia di Venezia

UDA ITALIA S.r.l.
 Via S. Maria Maddalena, 14 - 37139 Verona - Tel. 0445 434343

PIANO DI RECUPERO SCHEDE MANRE B38 REALIZZAZIONE IMPIANTO COMMERCIALE

IMPIANTO ELETTRICO

Scale: 1:100

16