

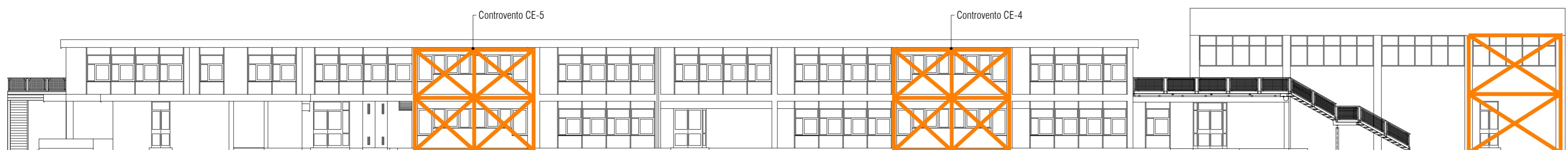
Prospetto Est
scala 1:200



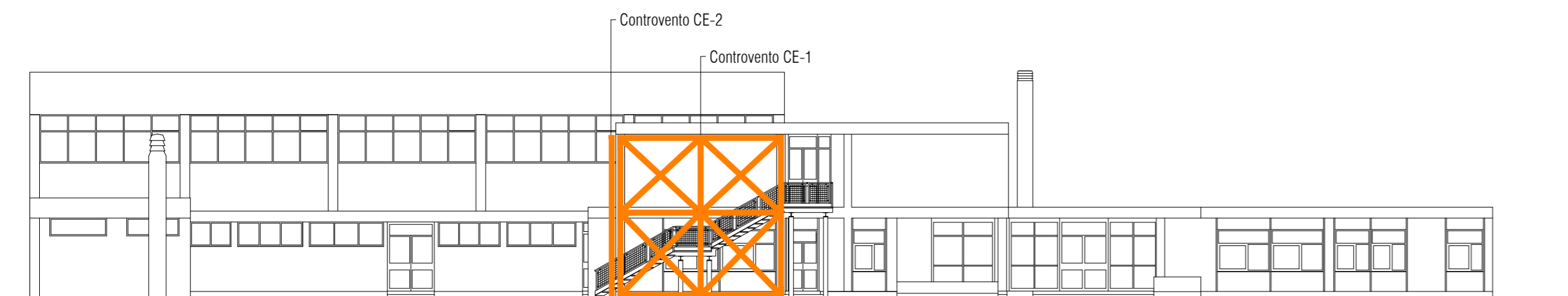
Legenda



Ovest
scala 1:200



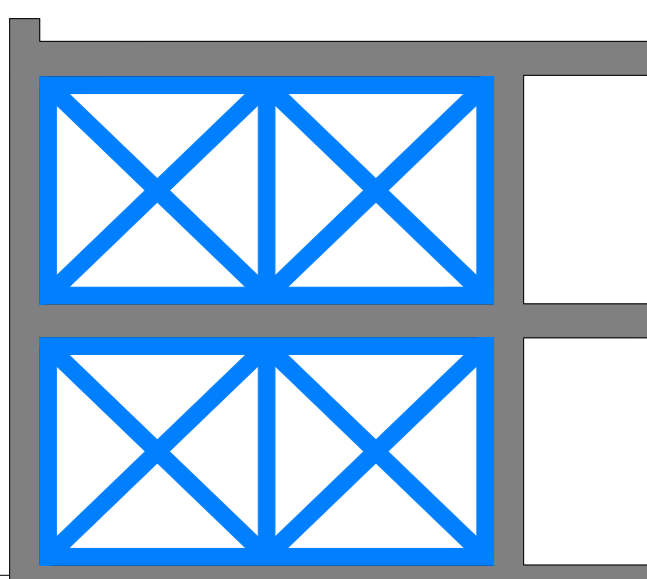
Prospetto Nord
scala 1:200



Keyplan
scala 1:500



Sezione tipo controventi interni
scala 1:100



committente

Comune di Martellago
 Piazza Vittoria, 1
 30030 - Martellago (VE)

progettazione

sinergo
 Sinergo Spa - via Ca' Bembo 152 - 30030
 Martellago - Venezia - Italy
 tel +39 041 3642511 - fax +39 041 640481
 sinergospa.com - info@sinergospa.com

progettista
 ing. Stefano Muffato



oggetto

PROGETTO DI FATTIBILITA' TECNICA ED ECONOMICA PER IL MIGLIORAMENTO SISMICO DEL PLESSO SCOLASTICO SITO IN VIA OLMO - VIA DAMIANO CHIESA

località
 Olmo di Martellago - VE

elaborato
 Interventi di miglioramento sismico:
 Prospetti

Scala - 1:200

direttore tecnico
 ing. Stefano Muffato

file
 18125-02_A_OS2.01-00

commessa
18125

rev	data	redatto	verificato	approvato
rev	data	redatto	verificato	approvato
rev	data	redatto	verificato	approvato