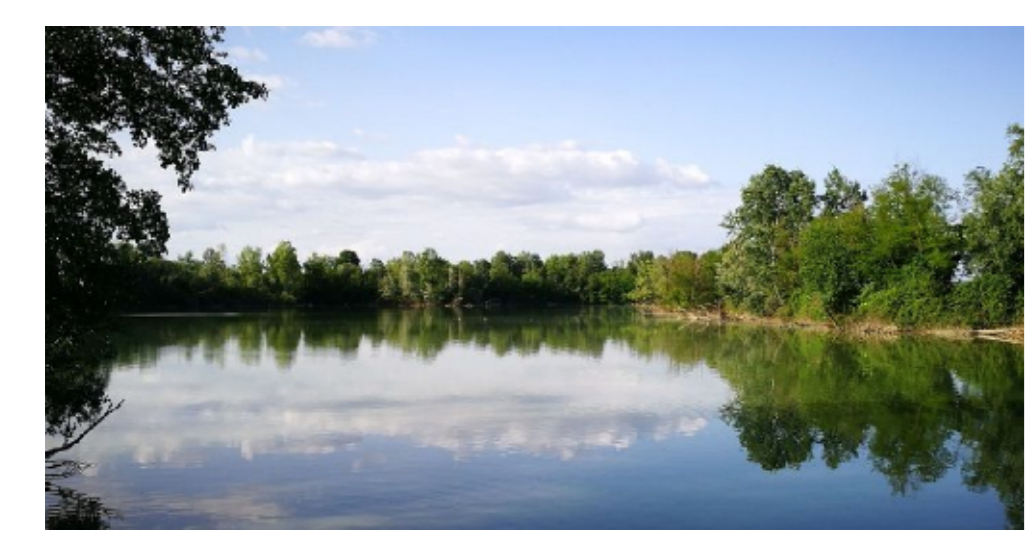


- Legenda**
- Limiti Amministrativi**
- Confine Comunale Martellago
 - Altri Comuni
- Ricettori sensibili**
- Complessi Scolastici e Scuole
- Beni architettonici tutelati**
- Ville Storiche
- Beni naturalistici tutelati**
- Parco Laghetti coincidente con SIC - ZPS
- Aree destinate a manifestazioni**
- Aree destinate a manifestazioni a carattere temporaneo o all'aperto
- Classificazione acustica (D.G.R.V. n. 4313/1993)**
- Classe I
 - Classe II
 - Classe III
 - Classe IV
 - Classe V
 - Classe VI
- Classificazione acustica comuni contermini (D.G.R.V. n. 4313/1993) - primi 200 metri**
- Classe I
 - Classe II
 - Classe III
 - Classe IV
 - Classe V
 - Classe VI
 - Fasce di transizione
- Infrastrutture di trasporto**
- Strada Comunale
 - Strada Comunale di progetto
 - Strada Provinciale
 - Strada Regionale
 - Strada Regionale di nuova realizzazione
 - Strada Regionale di progetto
 - Autostrada di nuova realizzazione
 - Ferrovìa
- Fasce di pertinenza stradale (D.P.R. n. 142/2004)**
- Linea dei 100 m dalla strada (fascia 'A' - Assi tipo 'Cb' - Classe Acustica V)
 - Linea dei 150 m dalla strada (fascia 'B' - Assi tipo 'Cb' - Classe Acustica IV)
 - Linea dei 250 m dalla strada di nuova realizzazione (Assi tipo 'A' - Classe Acustica IV)
 - Linea dei 250 m dalla strada di nuova realizzazione (Assi tipo 'C1' - Classe Acustica IV)
- Fasce di pertinenza ferroviaria (D.P.R. n. 459/1998)**
- Linea dei 100 m dal binario (fascia 'A' - Classe acustica V)
 - Linea dei 250 m dal binario (fascia 'B' - Classe acustica IV)
- Criticità emerse a seguito dei Rilievi Fonometrici**
- Criticità da Attività Produttiva

Sistema di riferimento: Gauss-Boaga fuso ovest - Base cartografica: Carta Tecnica Regionale al 1:5.000

REGIONE VENETO
CITTA' METROPOLITANA DI VENEZIA
COMUNE DI MARTELLAGO



PIANO COMUNALE DI CLASSIFICAZIONE ACUSTICA

TAVOLA 3
ZONIZZAZIONE ACUSTICA

Comittente

Comune di Martellago
Piazza Vittoria, 1
30030 Martellago (VE)

Redazione

dbAmbiente
AZIENDA CON SISTEMI INTEGRATI CERTIFICATA DA UNI EN ISO 9001

Dott. Agr. Diego Carpanese
Via Guizza, 271
35125 Padova
Tel. - Fax 049 8809856

03	Giugno 2021	QUARTA EMISSIONE	F. SEGNA	A. CELLI	D. CARPANESE
02	Gennaio 2021	TERZA EMISSIONE	F. SEGNA	A. CELLI	D. CARPANESE
01	Novembre 2020	SECONDA EMISSIONE	F. SEGNA	A. CELLI	D. CARPANESE
00	Luglio 2020	PRIMA EMISSIONE	F. SEGNA	A. CELLI	D. CARPANESE
Rev.	Data	Oggetto della revisione	Elaborazione	Verifica	Approvazione
Scala: 1:10.000		Codice Documento: 20_0019	TAVOLA 3	A0	R03
Formato: UNI A0		Commissa	Tavola	Formato	Rev.

E' vietata la riproduzione del presente documento, anche parziale, con qualsiasi mezzo, senza l'autorizzazione di dbAmbiente.

