

COMMITTENTE



COMUNE DI MARTELLAGO
Città Metropolitana di Venezia
Piazza Vittoria n.1 - 30030 Martellago
P.I. 00809670276

OGGETTO DI INTERVENTO

EFFICIENTAMENTO ENERGETICO EDIFICI SCOLASTICI

TIPOLOGIA DI OPERA

IMPIANTI ELETTRICI

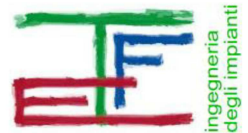
EDIFICIO

EFFICIENTAMENTO ENERGETICO EDIFICI SCOLASTICI DEL COMUNE DI MARTELLAGO:
SCUOLA SECONDARIA DI 1° GRADO "G. MATTEOTTI" VIA MANZONI, 11
SCUOLA DELL'INFANZIA "S. ISAACS" VIA GUARDI, 2

ELABORATO

CRP CRONOPROGRAMMA

REV.	DATA	DESCRIZIONE / MOTIVAZIONE	REDATTO	CONTR.
E00	MAGGIO 2021	PRIMA EMISSIONE	D.P.	A.P.



TFE Ingegneria S.r.l.

via Friuli Venezia Giulia, 8
30030 - Pianiga (VE)

+39 041 510 1542

+39 041 510 1487

info@tfeingegneria.it

pec tfeingegneria@pec.it

www.tfeingegneria.it



ID DOC. 2525E00CRP

ID SEC.

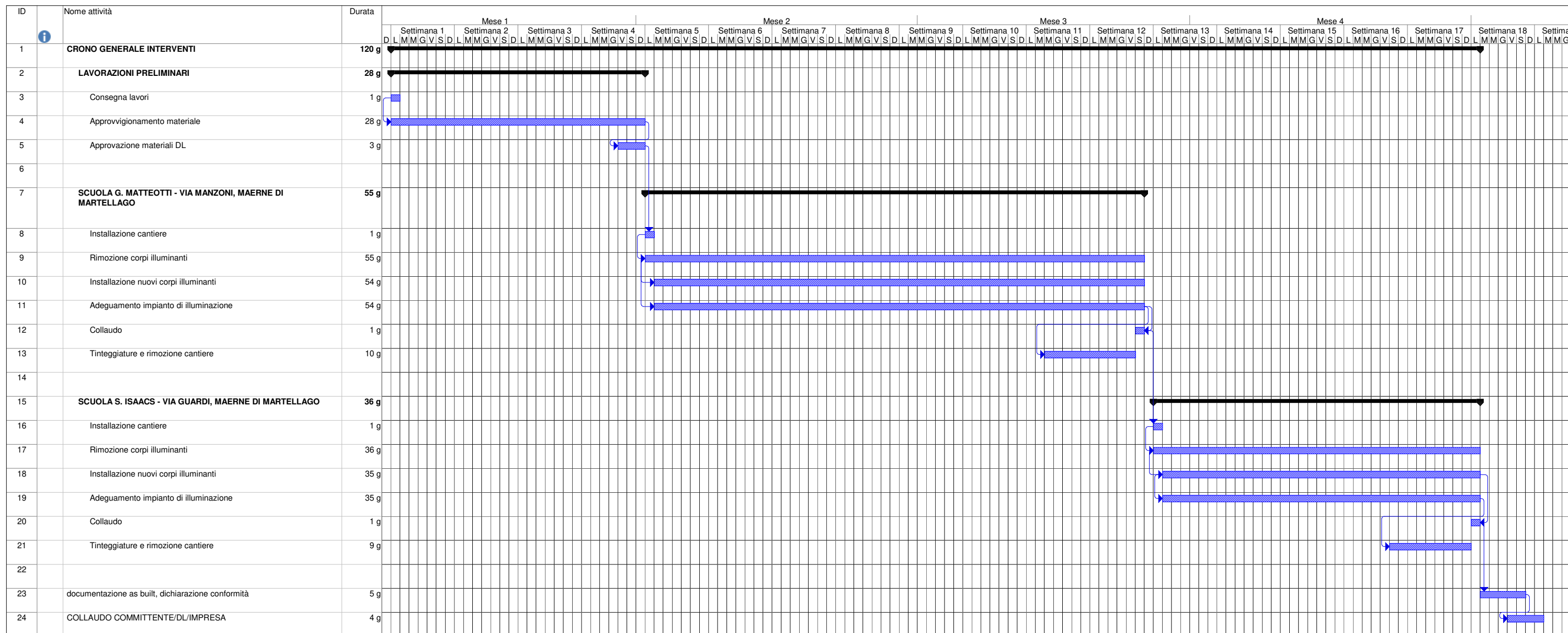
FASE

PROGETTO ESECUTIVO

SCALA

PROGETTISTA INCARICATO

Ing. ZEFFIRINO TOMMASIN



Progetto:2525E00CRP.mpp	Attività		Riepilogo		Cardine esterno		Cardine inattiva		Solo-durata		Solo inizio		Cardine esterno	
	Divisione		Riepilogo progetto		Attività inattiva		Riepilogo inattiva		Ripporto riepilogo manuale		Solo-fine		Avanzamento	
	Cardine		Attività esterne		Cardine inattiva		Attività manuale		Riepilogo manuale		Attività esterne		Scadenza	