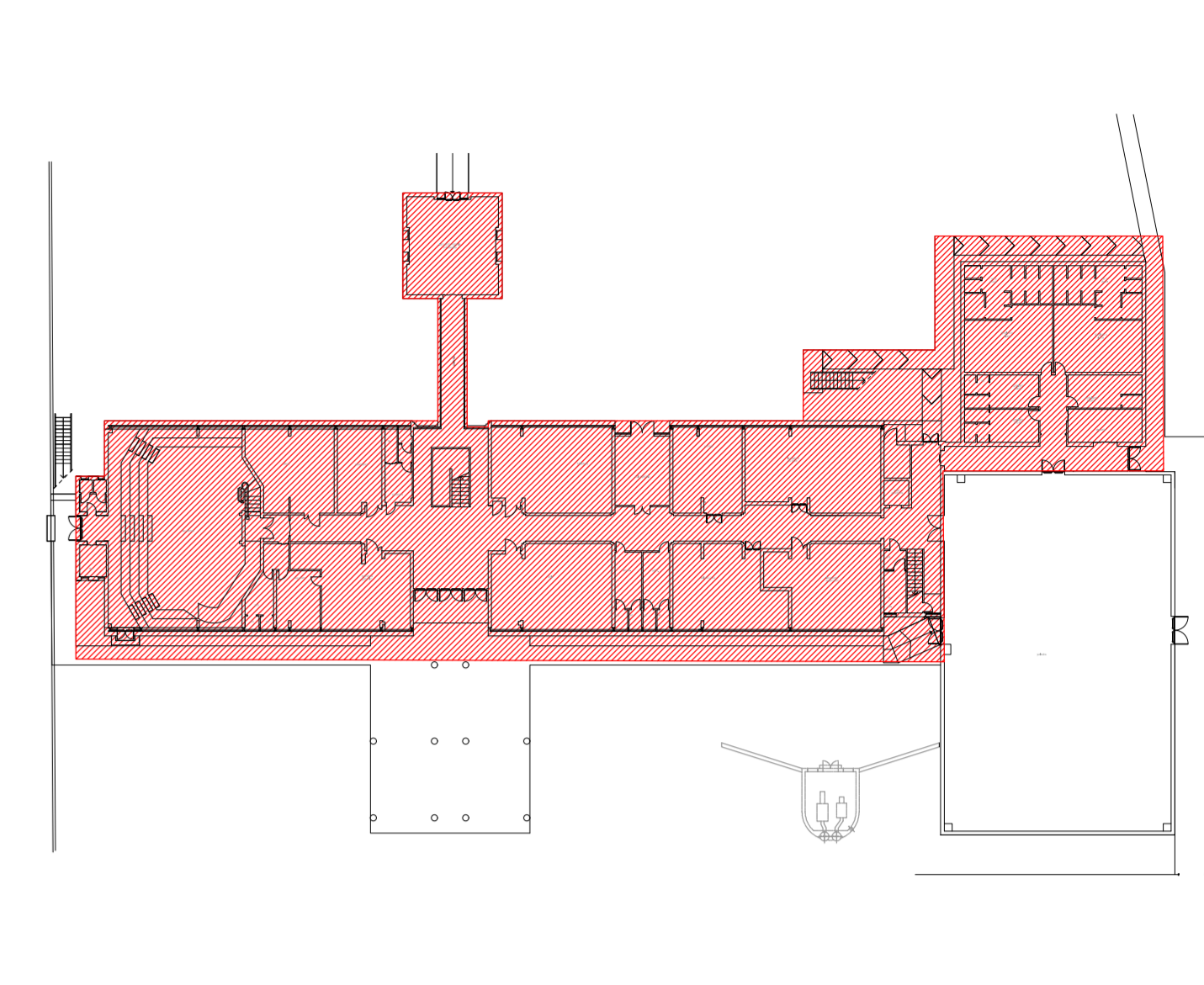


PLANIMETRIA PIANO TERRA ISTITUTO "GIACOMO MATTEOTTI"- SCALA 1:100 -



KEY-PLAN AREA DI INTERVENTO
PIANO TERRA - SCALA INDICATIVA -

N.B.
- LA DISPOSIZIONE DELLE APPARECCHIATURE E DELLE CONDUITTE VA INTERPRETATA IN FUNZIONE DELLE LIMITAZIONI E DELLA PRECISIONE CHE LA RAPPRESENTAZIONE GRAFICA (SCHEMATICA E SIMBOLICA) CONSENTE.

LEGENDA STATO DI FATTO		
TIPO	SIMBOLO	DESCRIZIONE
1	1x36W	Apparecchio illuminante, (tipo stagno), lampada fluorescente lineare 1x36W.
2	2x36W	Apparecchio illuminante, (tipo stagno), lampada fluorescente lineare 2x36W.
3	2x36W	Apparecchio illuminante, (ottica lamellare), lampada fluorescente lineare 2x36W, a plafone.
4	2x36W	Apparecchio illuminante, (ottica lamellare), lampada fluorescente lineare 2x36W, a plafone.
5	1x36W	Apparecchio illuminante, (con carrier di protezione), lampada fluorescente lineare 1x36W, a plafone.
7	1x58W	Apparecchio illuminante, (con diffusore policarbonato), lampada fluorescente lineare 1x58W, a plafone.
8	1x36W	Apparecchio illuminante, (con diffusore policarbonato), lampada fluorescente lineare 1x36W, a plafone.
9	1x58W	Apparecchio illuminante, (asimmetrico), lampada fluorescente lineare 1x58W, a plafone.
10	1x18W	Apparecchio illuminante, lampada fluorescente lineare 1x18W, a plafone.
11	60X60	Apparecchio illuminante 60X60 installato a plafone con lampade fluorescenti lineari 4x18W.
12	⊗	Piolettore installato a parete/soffitto.
13	⊗ ⊗	Apparecchio illuminante a ferretto installato a plafone/parete.
14	⊗	Apparecchio illuminante installato a plafone.
15	⊗	Apparecchio illuminante a sospensione con lampade ad incandescenza.
16	⊗ ⊗	Apparecchio illuminante installato a parete/plafone con lampada fluorescente compatta 40W.

COMITENTE
COMUNE DI MARTELLAGO
 Città Metropolitana di Venezia
 Piazza Vittoria n.1 - 30030 Martellago
 P.I. 00809670276

OGGETTO DI INTERVENTO
EFFICIENTAMENTO ENERGETICO EDIFICI SCOLASTICI

TIPOLOGIA DI OPERA
IMPIANTI ELETTRICI

EDIFICIO
01 - SCUOLA SECONDARIA DI PRIMO GRADO "GIACOMO MATTEOTTI", VIA MANZONI, 11

ELABORATO
E01-01 PIANTE PIANO TERRA STATO DI FATTO ILLUMINAZIONE ORDINARIA

REV.	DATA	DESCRIZIONE / MOTIVAZIONE	REDATTO	CONTR.
E01	MAGGIO 2021	PRIMA EMISSIONE	D.P.	A.P.

PROGETTISTA INCARICATO
 Ing. ZEFFIRINO TOMMASIN

COMUNE DI MARTELLAGO
 TFE Ingegneria S.r.l.
 via F.lli Venezia Grati, 8
 30020 - Martellago (VI)
 +39 041 510 1542
 +39 041 510 1487
 info@ingegneriatefe.it
 www.ingegneriatefe.it

ISO 14001
 I.C. Certificazione
 ISO 45001
 I.C. Certificazione
 UNI EN ISO 9001

ID DOC: 2525E00E01-01
 ID SEC:

FASE:
PROGETTO ESECUTIVO

SCALA:
 1:100

Il presente elaborato è di proprietà esclusiva di TFE Ingegneria, vietata la riproduzione e l'utilizzo senza autorizzazione.