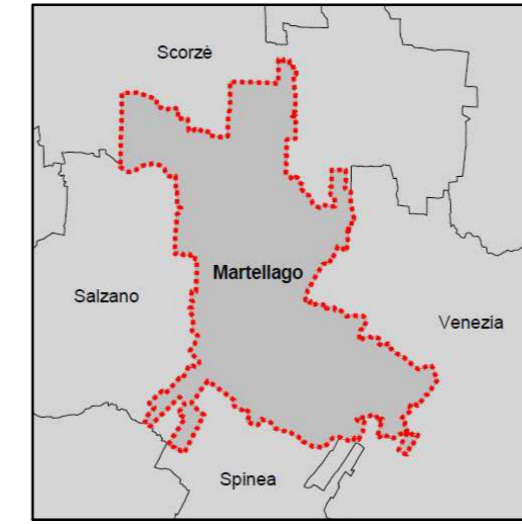


Mappa di localizzazione degli interventi /
accordi art. 6 L.R. 11/2004



IL SINDACO: Monica Barbiero
ASSESSORE ALLA PROMOZIONE DEL TERRITORIO URBANISTICA - S.U.A.P.: Valerio Favaron
IL SEGRETARIO GENERALE: Dott. Silvano Longo
GRUPPO DI PROGETTAZIONE:
COMUNE DI MARTELAGO
Settore Assetto del Territorio
Arch. Nadia Rossato, Dott. Urb. Lorenzo Torricelli
Geom. Raffaella Maran, Dott. Giovanni Rizzato
AGRI.TE.CO.: Dott. Urb. Alessandro Calzavara
VCI - VAS - VINCA
METROPLAN S.R.L.: Ing. Sebastiano Steffinlongo
PEREQUAZIONE URBANISTICA E CREDITO EDILIZIO
THEOREMA S.A.S.: Dott.ssa Antonella Faggiani
Collaborazioni: Settore Edilizia Privata
Geom. Denis Corò, Arch. Valentina Gabbia

Adottato con deliberazione di Consiglio Comunale n. del
Approvato con deliberazione di Consiglio Comunale n. del

DATA

luglio 2015

