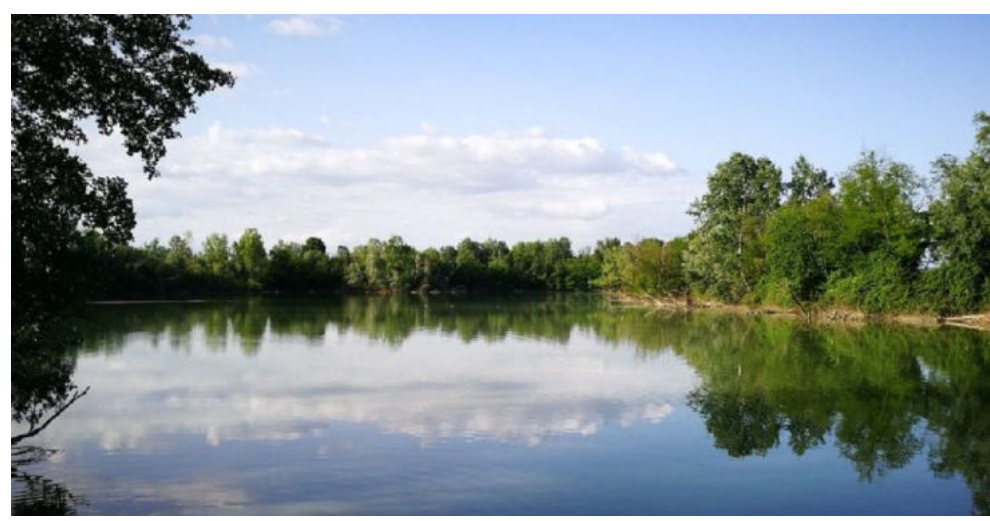


Legenda

- Limiti Amministrativi**
- Confine Comunale Martellago
 - Altri Comuni
- Ricettori sensibili**
- Complessi Scolastici e Scuole
- Infrastrutture di trasporto**
- Strada Comunale
 - Strada Comunale di progetto
 - Strada Provinciale
 - Strada Regionale
 - Strada Regionale di nuova realizzazione
 - Strada Regionale di progetto
 - Autostrada di nuova realizzazione
 - Ferrovia
- Fasce di pertinenza stradale (D.P.R. n. 142/2004)**
- Linea dei 100 m dalla strada (fascia 'A' - Assi tipo 'Cb' - Classe Acustica V)
 - Linea dei 150 m dalla strada (fascia 'B' - Assi tipo 'Cb' - Classe Acustica IV)
 - Linea dei 250 m dalla strada di nuova realizzazione (Assi tipo 'A' - Classe Acustica IV)
 - Linea dei 250 m dalla strada di nuova realizzazione (Assi tipo 'C1' - Classe Acustica IV)
- Fasce di pertinenza ferroviaria (D.P.R. n. 459/1998)**
- Linea dei 100 m dal binario (fascia 'A' - Classe acustica V)
 - Linea dei 250 m dal binario (fascia 'B' - Classe acustica IV)

Sistema di riferimento: Gauss-Boaga fuso ovest - Base cartografica: Carta Tecnica Regionale al 1:5.000

REGIONE VENETO
CITTA' METROPOLITANA DI VENEZIA
COMUNE DI MARTELLAGO



Progetto: PIANO COMUNALE DI CLASSIFICAZIONE ACUSTICA

Tavola: TAVOLA 4
FASCE DI PERTINENZA DELLE INFRASTRUTTURE STRADALI E FERROVIARIE

Committente
Comune di Martellago
Piazza Vittoria, 1
30030 Martellago (VE)

Redazione
dbAmbiente
AGENZIA CON SISTEMA DI GESTIONE QUALITÀ CERTIFICATO DA UNI-EN ISO 9001
Dott. Agr. Diego Carpanese
Via Guizza, 271
35125 Padova
Tel. - Fax 049 8809856

02	Gennaio 2021	TERZA EMISSIONE	F. SEGNA	A. CELLI	D. CARPANESE
01	Novembre 2020	SECONDA EMISSIONE	F. SEGNA	A. CELLI	D. CARPANESE
00	Luglio 2020	PRIMA EMISSIONE	F. SEGNA	A. CELLI	D. CARPANESE
Rev.	Data	Oggetto della revisione	Elaborazione	Verifica	Approvazione
Scala: 1:10.000		Codice Documento: 20_0019	TAVOLA 4	A0	R02
Formato: UNI A0		Commissa	Tavola	Formato	Rev.

È vietata la riproduzione del presente documento, anche parziale, con qualsiasi mezzo, senza l'autorizzazione di dbAmbiente.

