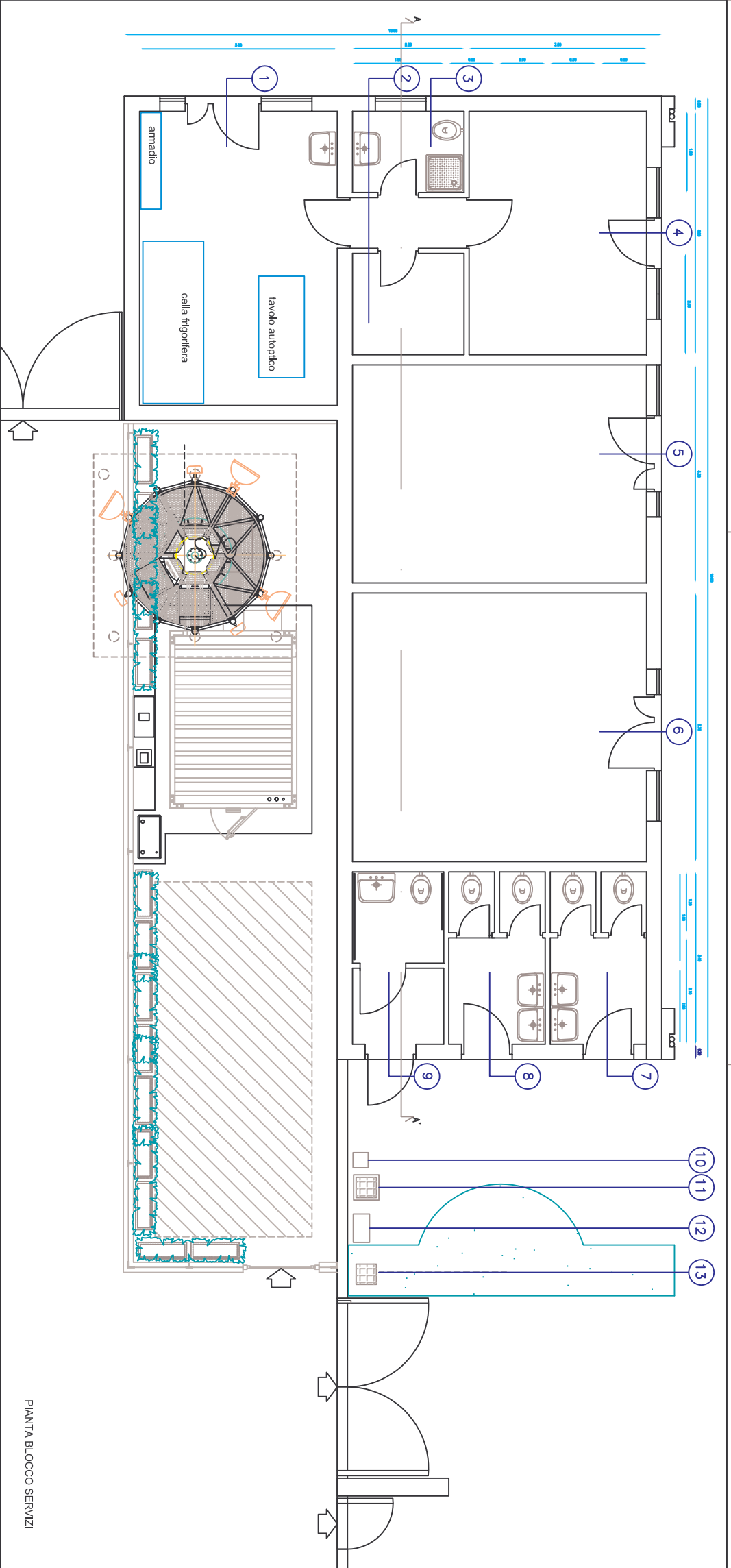
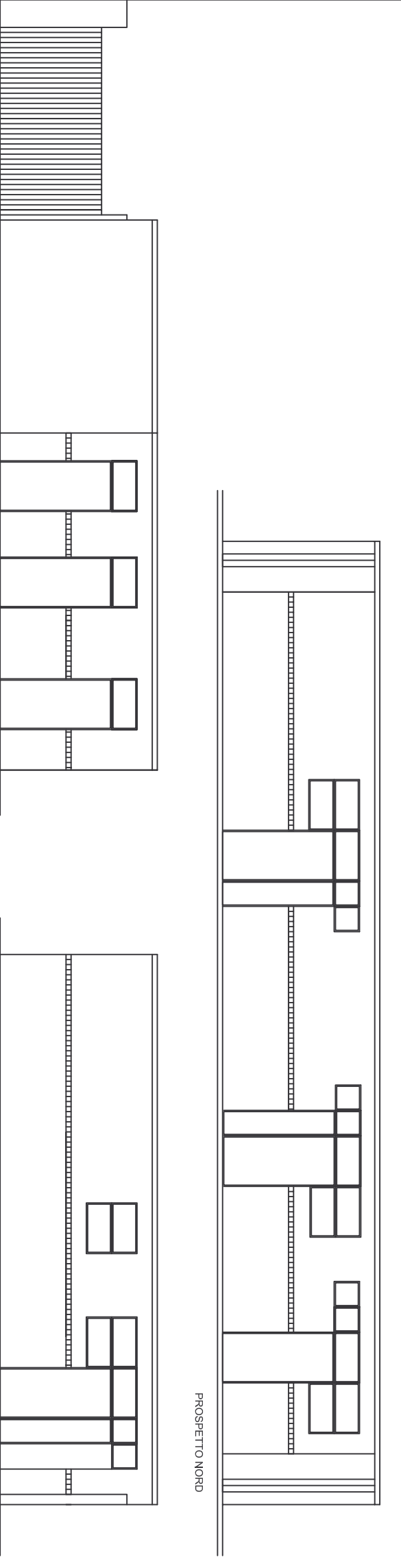


LEGENDA

- 1 SALA AUTOPSIA
- 2 SPOGLIATOIO
- 3 SERVIZIO IGIENICO PER ADDETTI
- 4 UFFICIO
- 5 CAMERA MORTUARIA
- 6 MAOZZINO
- 7 SERVIZIO IGIENICO PER IL PUBBLICO
- 8 SERVIZIO IGIENICO PER IL PUBBLICO
- 9 SERVIZIO IGIENICO ATTEZZATO
- 10 POZZETTO LINEA TELEFONICA
- 11 POZZETTO LINEA TELEFONICA
- 12 ARMADIO GAS
- 13 POZZETTO GAS



PIANTA BLOCCO SERVIZI



PROSPETTO EST

PROSPETTO NORD

PROSPETTO OVEST



ditta: Comune di Martellago - Venezia  
 Ubicazione: Via Boschi, Martellago (VE)  
 Criterio di Martellago  
 Piano Orientale con Previsione Decennale  
 oggetto: Aggiornamento piano orientale

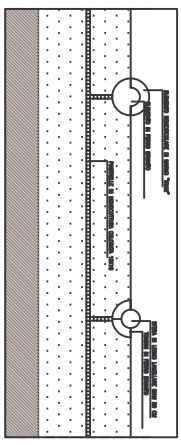
tav. 05

data: marzo 2009  
 file: agg piano dm Mart-TAV5-Servizi.dwg  
 scala: 1 : 100

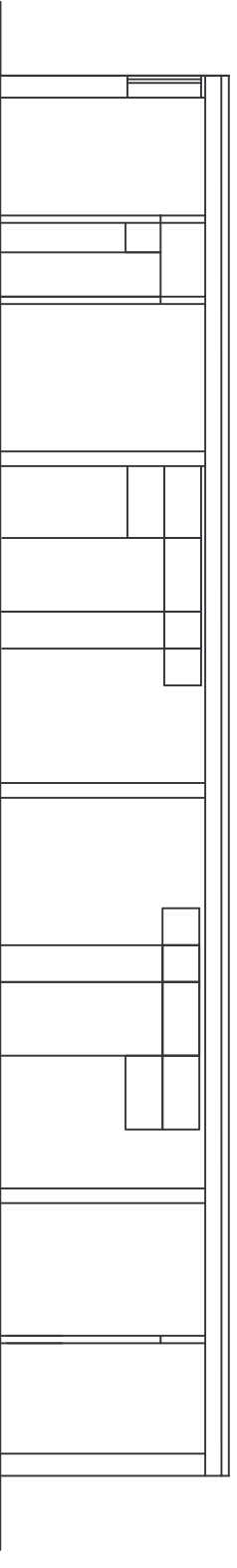
descrizione: planimetria dei locali di servizio  
 prospetti, sezione, particolare recinzione

Responsabile del Procedimento: arch. Luca Toronelli

Progettista: arch. Maria Irene Rudisi



PARTICOLARE RECINZIONE  
 scala 1:200



SEZIONE A-A