

A18.C

Comune di

Martellago

oggetto	PIANO DI LOTTIZZAZIONE " TERESA CASATI "		
contenuto	Progetto fabbricato a blocco - schema conteggi e verifiche		
ditta	DREAM HOUSE S.r.l.		
data	10/2016	aggiornato	.
cartella	25/2016	scala	1/200

P R O F E S S I O N I S T I

monica cornello architetto

piazza IV novembre 25, 30030 maerne di martellago VE
tel/fax 041 5460822
cf. CRNMNC68R54L736L P.IVA 00928210277
e-mail: cornello.monica@tiscali.it
posta PEC: monica.cornello@archiworldpec.it

claudio bergo geometra

piazza IV novembre 104, 30030 maerne di martellago VE
tel/fax 041 5030295
cf. BRGCLD70L28L736Z P.IVA 02895440275
e-mail: info@studiobergolab.it
posta PEC: claudio.bergo@geopec.it


www.studiobergolab.com

DREAM HOUSE S.r.l.

piazza IV Novembre 104
30030 maerne di martellago VE
cf./p.iva 04366930271 - REA VE.406092

C O M M I T T E N T E

CALCOLO DEL VOLUME URBANISTICO DI PROGETTO

vol. garage p.t.	
A	ml (5.70 x 7.10) = mq 40.47 x h 2.40 = mc 97.13
B	ml (4.80 x 5.70) = mq 27.36 x h 2.40 = mc 65.66
C	ml (2.30 x 5.70) = mq 13.11 x h 2.40 = mc 31.46
Vol. garage a scomputo 55 mc x 4 = 220 mc > vol tot garage 194.25 mc il volume dei garage viene quindi totalmente scomputato	
D	ml (4.80 x 5.50) = mq 26.40 x h 2.70 = mc 71.28
E	vano scala comune = mc 30.00
F	ml (5.40 x 14.50) = mq 78.30 x h 2.70 = mc 211.41
G	ml (1.50 x 4.95) = mq 7.42 x h 2.70 = mc 20.03
H	ml (8.40 x 11.50) = mq 96.60 x h 3.00 = mc 289.80
I	ml (3.45 x 1.50) = mq 5.17 x h 3.00 = mc 15.51
L	ml (3.30 x 4.00) = mq 13.20 x h 3.00 = mc 39.60
M	vano scala comune = mc 30.00
N	ml (5.40 x 14.50) = mq 78.30 x h 3.00 = mc 234.90
O	ml (3.00 x 4.95) = mq 14.85 x h 3.00 = mc 44.55
P	ml (8.25 x 2.05) = mq 16.91 x h 3.00 = mc 50.73
Q	ml (9.00 x 8.40) = mq 75.60 x h 3.00 = mc 226.80
R	ml (3.55 x 5.50) = mq 19.52 x h 2.70 = mc 52.70
S	vano scala comune = mc 30.00
TOTALE	mc 1347.31

VERIFICA SOTTOTETTO

a	ml (3.85 x 8.30) = mq 31.96 x hm 1.32 = mc 42.19
b'	ml (2.80 x 7.10) = mq 19.88 x hm 0.28 = mc 5.57
g	ml (1.65 x 4.45) = mq 7.34 x hm 1.71 = mc 12.55
b	ml (4.55 x 5.15) = mq 23.43 x hm 1.72 = mc 40.30
c	ml (2.35 x 6.80) = mq 15.98 x hm 0.73 = mc 11.66
d	ml (3.85 x 8.40) = mq 32.34 x hm 1.33 = mc 43.01
e	ml (0.25 x 1.50) = mq 0.37 x hm 1.11 = mc 0.41
f	ml (0.25 x 1.50) = mq 0.37 x hm 1.11 = mc 0.41
TOTALE	mq 111.80 mc 156.10

Hm pond = 156.10 / 111.80 = ml 1.40 ≤ Hm pond max ml 1.40

VERIFICA SOTTOTETTO

h	ml (3.05 x 8.35) = mq 25.47 x hm 2.2 = mc 56.03
i	ml (3.50 x 2.00) = mq 7.00 x hm 2.2 = mc 15.40
l	ml (11.00 x 11.85) = mq 130.35 x hm 1.1 = mc 143.38
TOTALE	mq 162.82 mc 214.81

Hm pond = 214.81 / 162.82 = ml 1.32 ≤ Hm pond max ml 1.40

VERIFICA PORTICI DI PROGETTO

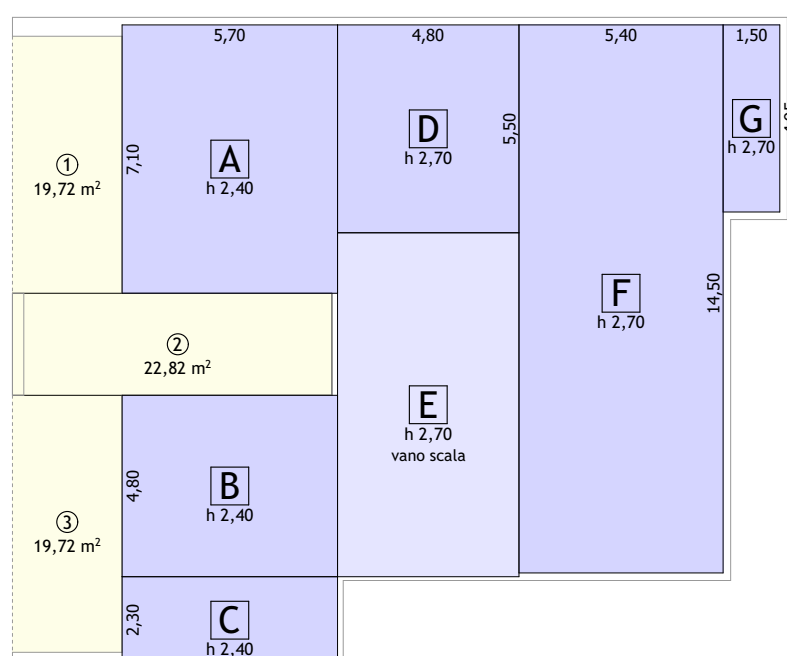
① mq 19.72 + ② mq 22.82 + ③ mq 19.72 = mq 62.26
Superficie coperta = mq 258.48
Superficie a portico possibile = mq 258.48 / 4 = mq 64.62
Portico di progetto mq 62.26 < Portico possibile mq 64.62

VERIFICA RISPETTO L. 122/89

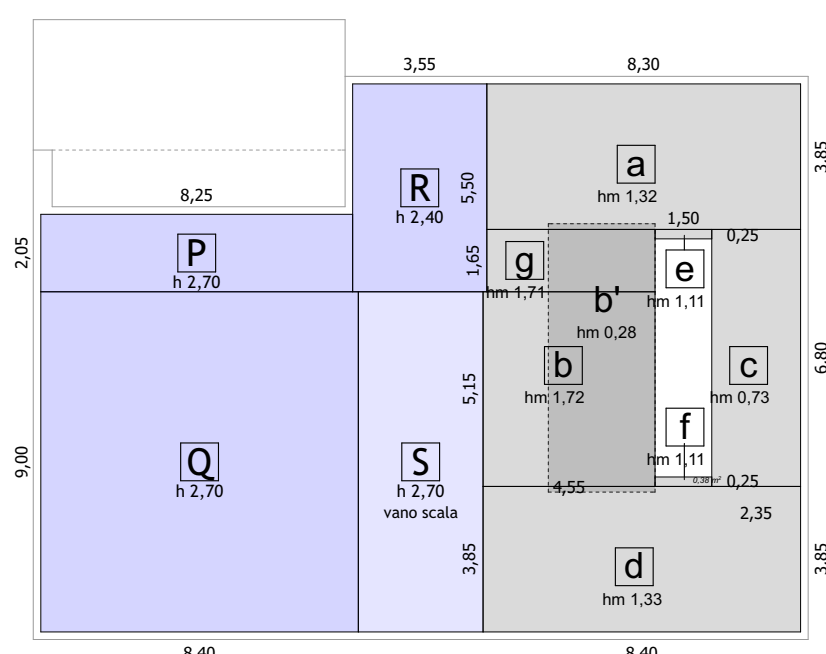
Volume di progetto = mc 1347.31
Parcheggio minimo da normativa = mq 134.73
Garage mq 72.60 + P esterno mq 79.56 = mq 152.16
P progetto mq 152.16 > P minimo mq 134.73

NOTA:

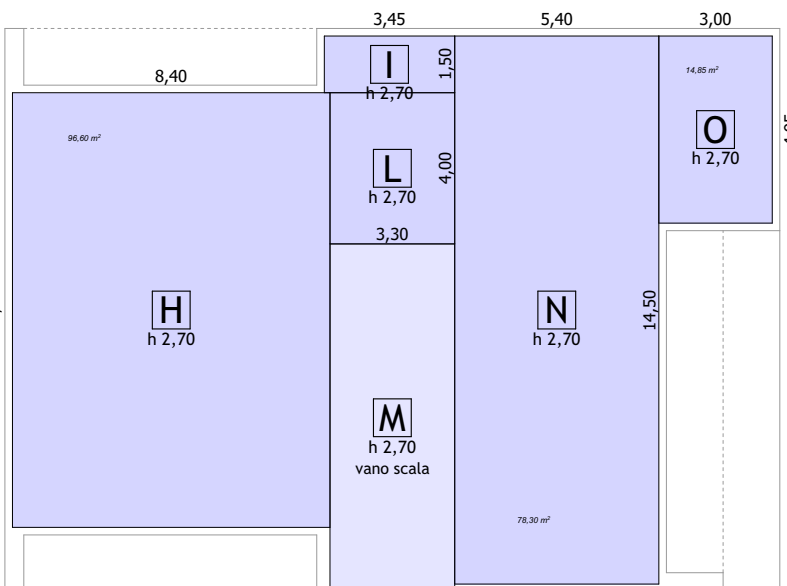
Nel calcolo della volumetria è stato applicato il sistema di calcolo ammesso dalla D.Lgs. 102/14 e s.m.i. per un aumento dello spessore del solaio interpiano, e delle murature perimetrali per come previsto dalla legge succitata.



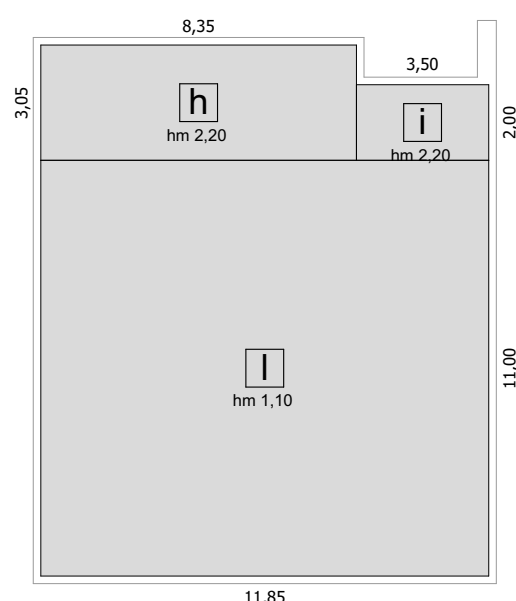
Piano terra



Piano secondo/sottotetto



Piano primo



Piano sottotetto