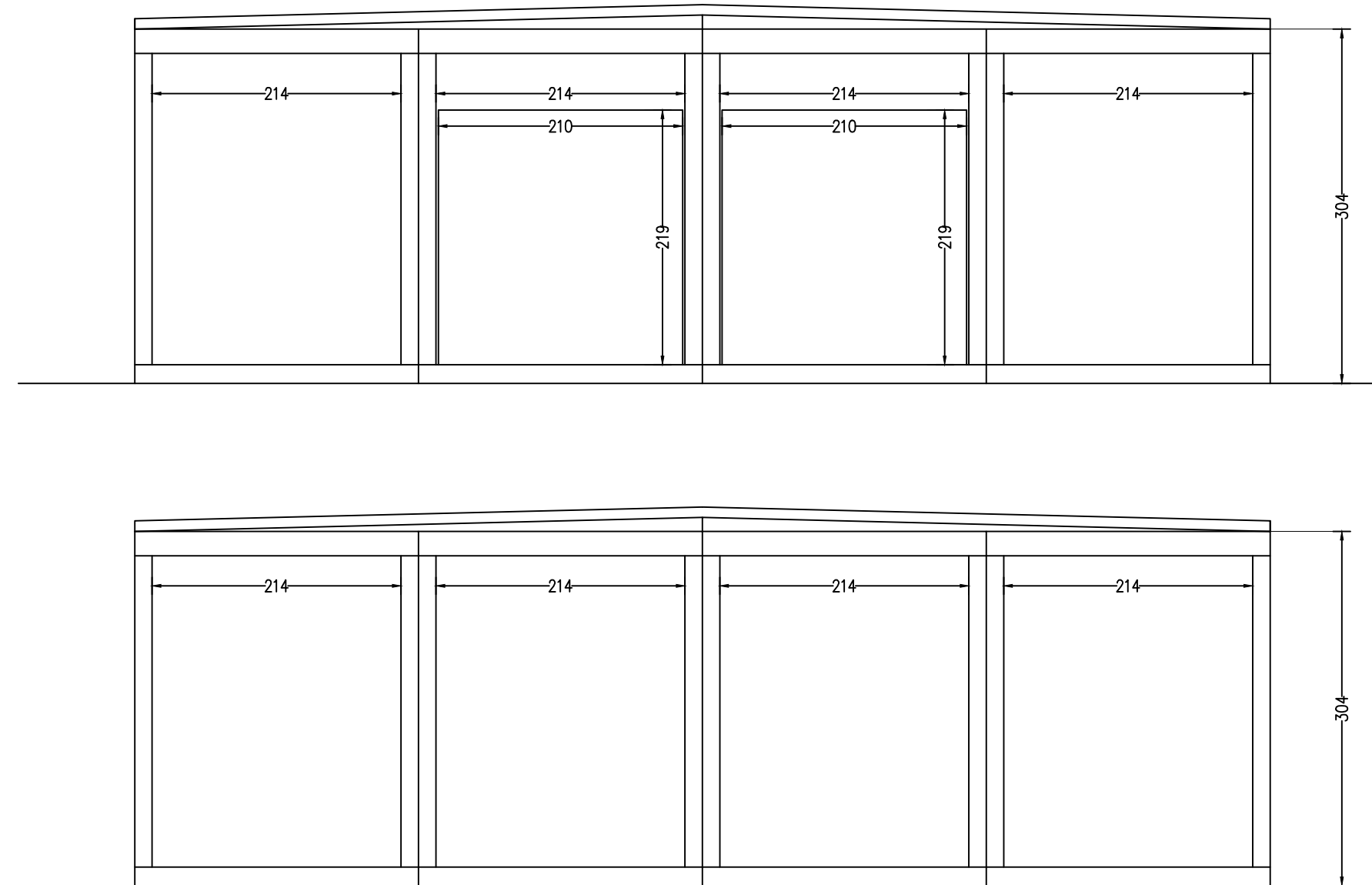
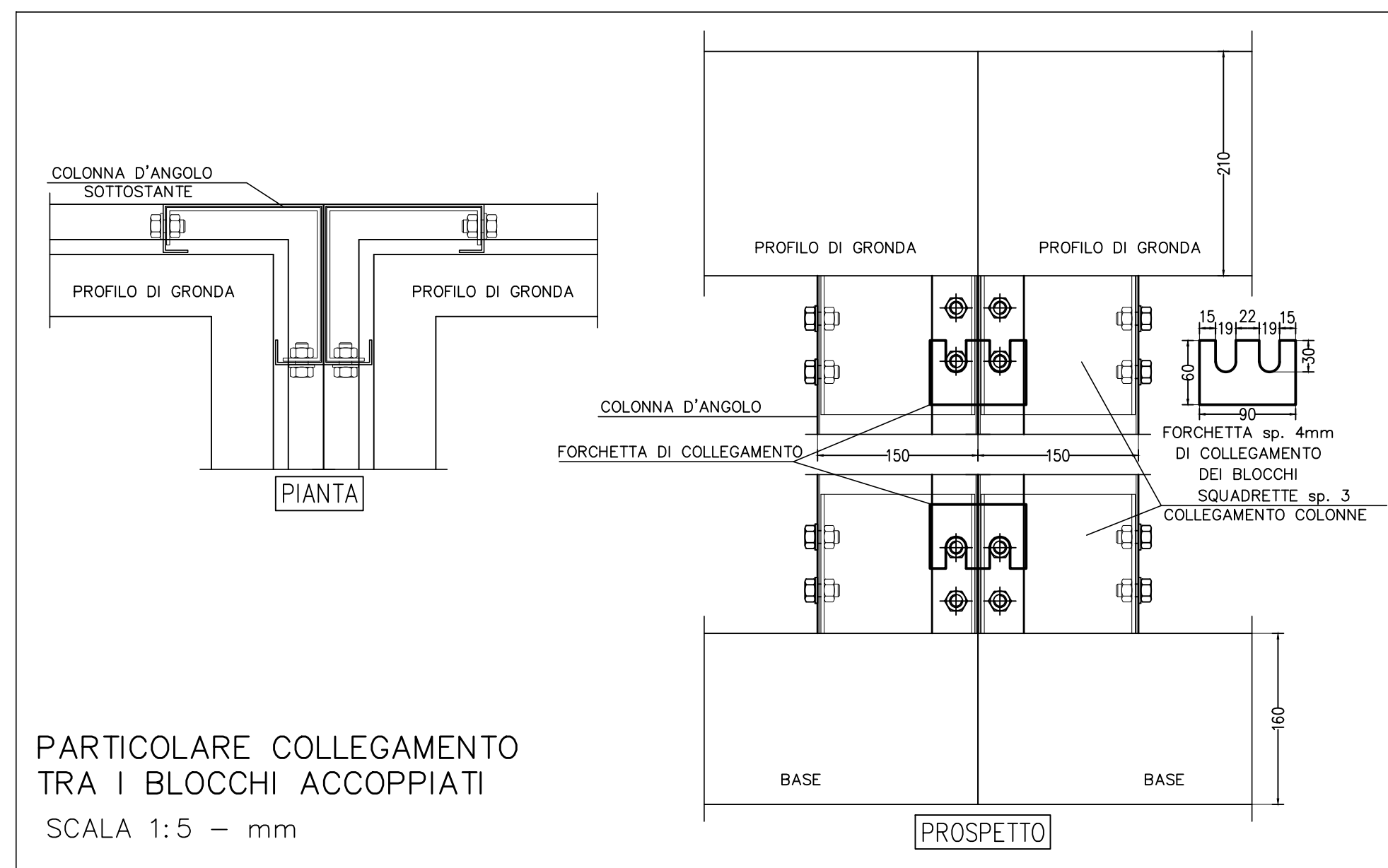
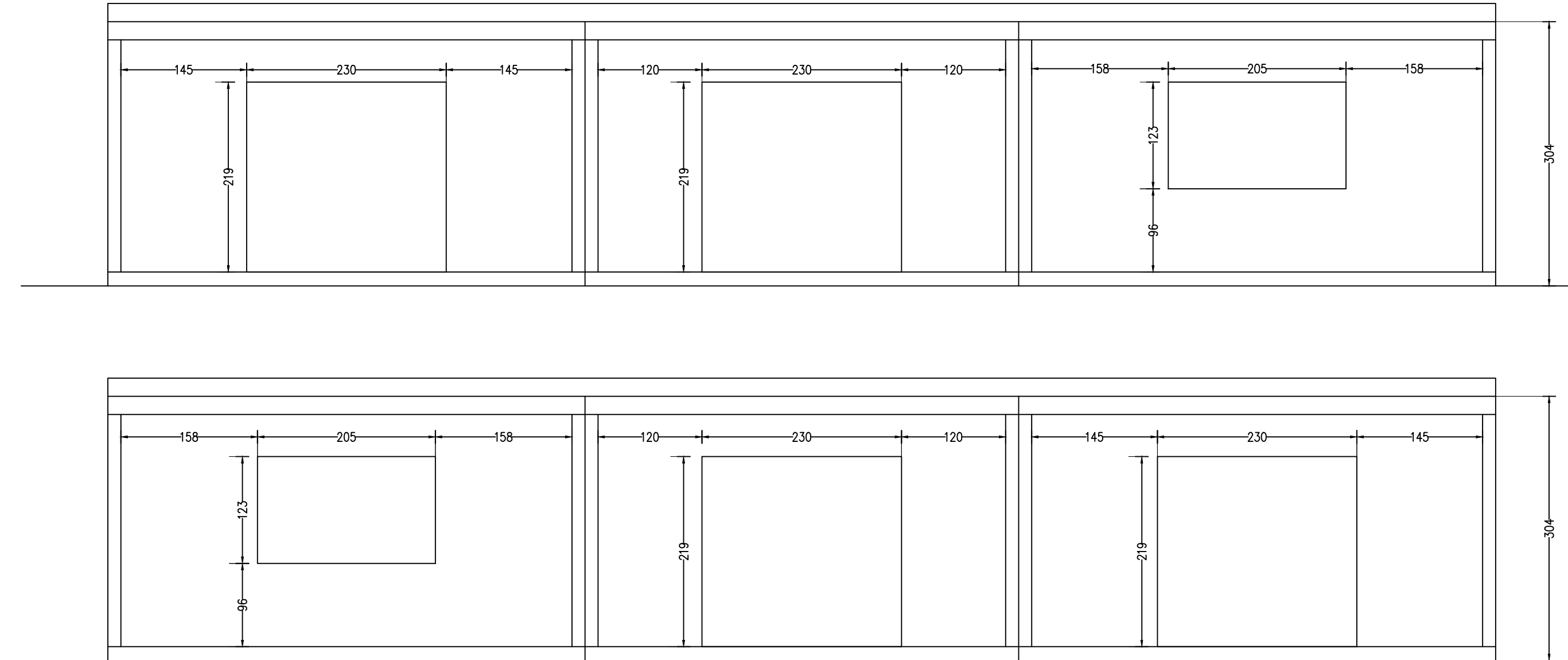


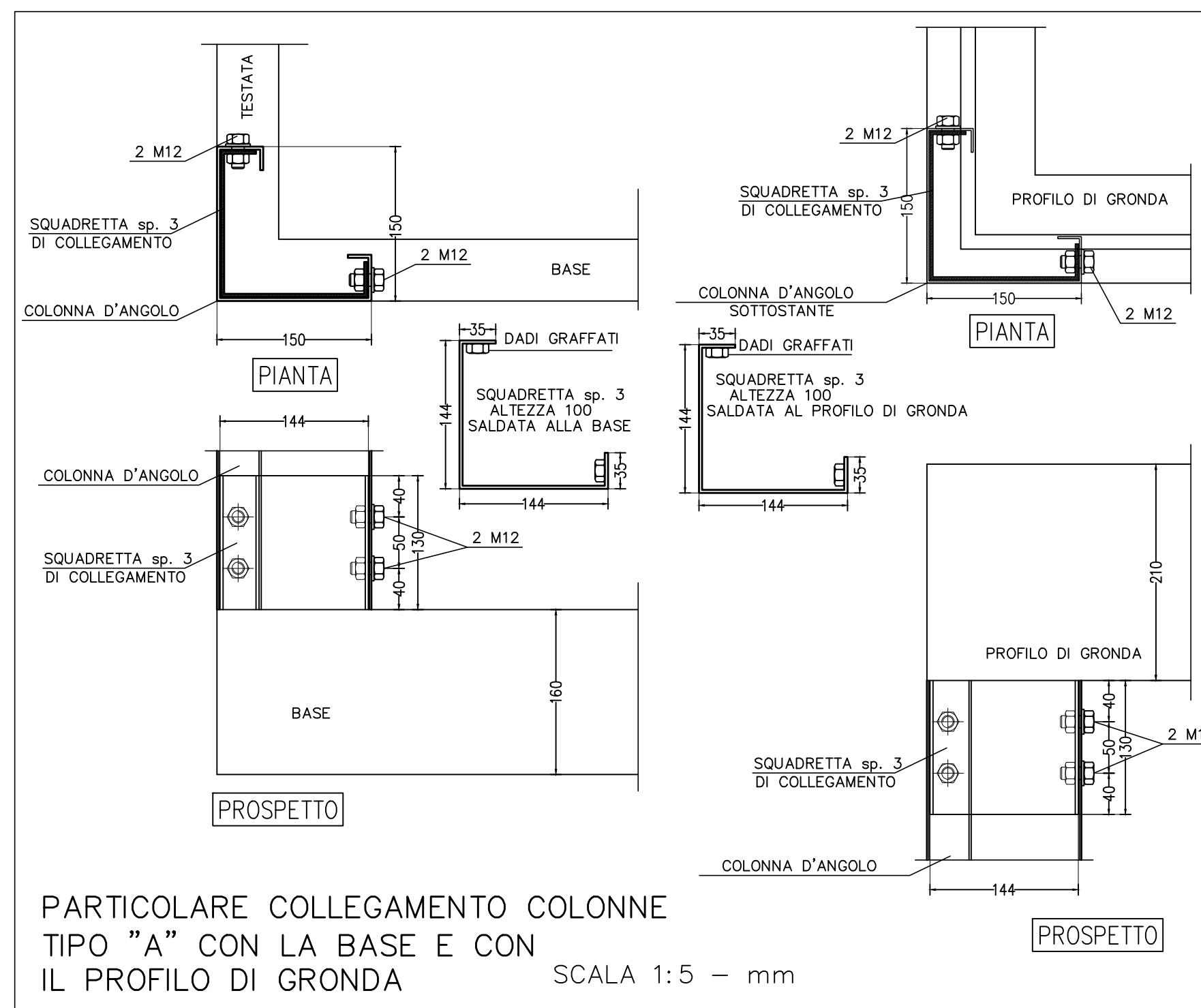
SEZIONI TRAVI E COLONNE
SCALA 1:5



PROSPETTI
SCALA 1:50



PARTICOLARE COLLEGAMENTO
TRA I BLOCCHI ACCOPPIATI
SCALA 1:5 - mm



PARTICOLARE COLLEGAMENTO COLONNE
TIPO "A" CON LA BASE E CON
IL PROFILO DI GRONDA
SCALA 1:5 - mm

CARATTERISTICHE DEI MATERIALI		
CALCESTRUZZO PER FONDAZIONI:	Magrone dosato a:	1.50 q.li/mc. DI CEMENTO
	Quantità minima di cemento:	350 kg/mc
	Classe di resistenza:	C 25/30
	Classe di consistenza:	S4
	Classe di esposizione:	XC2
ACCIAIO PER C.A.:	B450C	
ACCIAIO PER RETE ELETTROSALDATA:	B450C	
ACCIAIO PER CARPENTERIA	S250GD	
BULLONI	CLASSE 8.8	
Saldature ad arco con elettrodi rivestiti E44 o a filo continuo. Cordoni d'angolo (spessore gola = 0.7 spessore minimo da saldare)		
Protezione adottata per la struttura metallica nei confronti della corrosione: zincatura a caldo.		
Durabilità nel tempo dei profili di base del pavimento, appoggiati e collegati alla platea: creazione di adeguate pendenze della platea, per far defluire l'acqua verso l'esterno, evitando il ristagno.		
SOVRAPPORZIONE MINIMA ARMATURE (NEL CASO IN CUI NON SIA RAPPRESENTATA):		
#20 L = 125 cm	#14 L = 90 cm	#10 L = 60 cm
#16 L = 100 cm	#12 L = 70 cm	#8 L = 50 cm



VITTORIO ASSOCIATI
STUDIO DI ARCHITETTURA

C.F.-P.Iva 01874020306
Tel +39.0432.508765
Fax +39.0432.201595

Vicolo degli arli 2
33100 Udine
Via dall'aviere 1/A
37010 Pastrengo (VR)

www.vittorioassociati.it
info@vittorioassociati.it
vittorioassociati@pec.it

committente	CITTA' METROPOLITANA DI VENEZIA comune MARTELLAGO
opera	ADEGUAMENTO IMPIANTI SPORTIVI DI MARTELLAGO
tavola	PROGETTO ESECUTIVO
committente	STRUTTURE PROSPETTI E PARTICOLARI DELL'EDIFICIO PREFABBRICATO DA 12 MODULI
progettista	

**ST
06**

scala: 1:100 1:20 1:10
data: Ottobre 2022
disegnato da V&A
Cod. - MART
verificato: 09/03/2022
modifica: