



COMUNE DI MARTELLAGO

Provincia di Venezia

P.A.T.

Elaborato

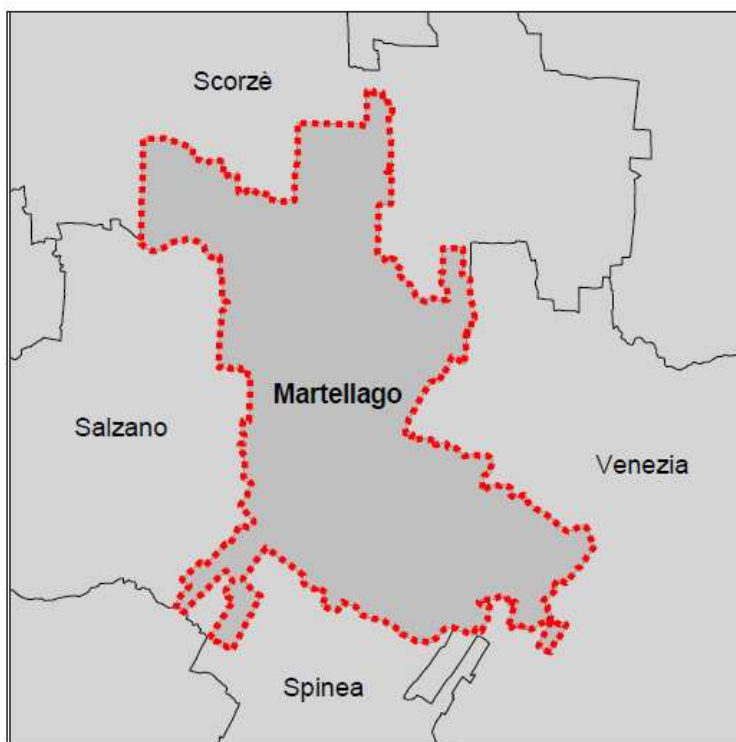
22

Tav.

scala

Relazione sulla compilazione delle banche dati

- adeguate alla D.G.P. n. 96/2012 -



IL SINDACO Giovanni Brunello

L'ASSESSORE ALL'URBANISTICA E SIT
Pierangelo Molena

IL DIRETTORE GENERALE
Dott. Silvano Longo

GRUPPO DI PROGETTAZIONE

REGIONE VENETO
Direzione Regionale Urbanistica e BB.AA. :
Arch. Vincenzo Fabris – Arch. Vittorio Milan

COMUNE DI MARTELLAGO
Settore Assetto del Territorio
Arch. Nadia Rossato, Dott. Urb. Lorenzo Torricelli,
Geom. Raffaella Maran, Dott. Giovanni Rizzato

AGRI.TE.CO: Dott. Urb. Alessandro Calzavara

METROPLAN: Arch. Enrico Ferreguti

VALUTAZIONE DI COMPATIBILITA' IDRAULICA E
PIANO DELLE ACQUE: Consorzio di Bonifica Acque
Risorgive: Ing. Carlo Bendoricchio, Dott. Urb. Davide
Denurchis, Geom. Renato Ghisini

Collaborazioni: Settore Edilizia Privata Geom. Denis Corò

V.A.S. – VINCA
METROPLAN: Arch. Enrico Ferreguti

CONSULENZE
ASPETTI GEOLOGICI: Geol. Bruno Monopoli

ASPETTI GIURIDICO NORMATIVI :Avv. Primo Michielan

PEREQUAZIONE URBANISTICA E CREDITO EDILIZIO:
M.E.S.A. s.r.l :Prof. Ezio Micelli, Dott.ssa Antonella Faggiani

QUADRO CONOSCITIVO E BANCHE DATI
AGRI.TE.CO: Dott. Urb. Alessandro Calzavara

DATA

DICEMBRE 2012

Oggetto: Il presente documento descrive ed accompagna la consegna del DVD per il PAT del Comune di Martellago

CONTENUTI DEL CD-Rom

Il cd-rom contiene le seguenti directory:

- a_Cartografia: contiene la carta tecnica aggiornata secondo le specifiche della L.R. 11/04 soluzione A, ed il confine comunale corretto. Non trattandosi di PATI non è presente il confine del PATI.
- b_Progetto: contiene il progetto del PAT diviso per tavole secondo quanto previsto dalla Legge Urbanistica.
- c_QuadroConoscitivo: contiene tutta la documentazione di analisi raccolta per la creazione delle Tavole del PAT.
- RelazioniElaborati: contiene tutte le relazioni e gli elaborati creati per la realizzazione del PAT.
- SintesiClassi_C.xls: è l'elenco completo dei dati componenti il PAT di Martellago, in questo file vengono individuati i dati inseriti e quelli che non sono stati inseriti con la conseguente motivazione.

PERIODO TEMPORALE IN CUI SI È SVOLTO IL LAVORO

Inizio lavori: dicembre 2005

Fine lavori: settembre 2010

Il Pat è stato adottato in Consiglio Comunale nel mese di novembre del 2010

AGGIORNAMENTO DELLA CTRN

La Carta Tecnica Regionale è stata aggiornata attraverso le Ortofoto 2003, le concessioni edilizie fornite dal Comune per lo spazio temporale 2004 – 2010, attraverso la cartografia catastale ed attraverso rilievi diretti sul territorio.

L'aggiornamento è stato eseguito per i livelli FABBRIC, IDROGRAF e VIABILIT.

AGGIORNAMENTO CONFINI AMMINISTRATIVI

Il Comune ha verificato la correttezza del Confine Comunale, modificando le incongruenze riscontrate in accordo con i comuni confinanti. Nella cartella "PAT_Martellago\RelazioniElaborati\07_BancheDati" sono presenti le copie dei verbali sottoscritti con i comuni di Mirano, Salzano, Scorzè, Spinea e Venezia.

SPECIFICHE UTILIZZATE PER LA CREAZIONE DELLE BANCHE DATI DELLE MATRICI DEL QUADRO CONOSCITIVO

Il quadro conoscitivo è stato redatto aderendo alla DGR 3811 09.12.2009 pubblicata nel BUR n. 4 del 12.01.2010

NOTE RELATIVE ALLE CLASSI DEL GRUPPO B

Matrice b01: Vincoli della pianificazione territoriale

Classe b0101031_VincDestForestale

Classe non presente nel quadro conoscitivo, in quanto nel territorio comunale non sono presenti elementi appartenenti a questa classe.

Classe b0103031_AgroCenturiato

Classe non presente nel quadro conoscitivo, in quanto nel territorio comunale non sono presenti elementi appartenenti a questa classe.

Classe b0103042_StradeRomane

Classe non presente nel quadro conoscitivo, in quanto nel territorio comunale non sono presenti elementi appartenenti a questa classe.

Classe b0103051_PAIRischioldr

Classe non presente nel quadro conoscitivo, in quanto nel territorio comunale non sono presenti elementi appartenenti a questa classe.

Classe b0103061_VincoloBonifica

Classe non presente nel quadro conoscitivo, in quanto nel territorio comunale non sono presenti elementi appartenenti a questa classe.

Classe b0103071_AttFasciaRicarica

Classe non presente nel quadro conoscitivo, in quanto nel territorio comunale non sono presenti elementi appartenenti a questa classe.

Classe b0103081_PTCPA

Classe non presente nel quadro conoscitivo, in quanto non sono stati reperiti i dati.

Classe b0103082_PTCL

Classe non presente nel quadro conoscitivo, in quanto non sono stati reperiti i dati.

Classe b0103083_PTCLP

Classe non presente nel quadro conoscitivo, in quanto non sono stati reperiti i dati.

Classe b0103091_PTRCA

Classe non presente nel quadro conoscitivo, in quanto non sono stati reperiti i dati.

Classe b0103092_PTRCL

Classe non presente nel quadro conoscitivo, in quanto non sono stati reperiti i dati.

Classe b0103093_PTRCP

Classe non presente nel quadro conoscitivo, in quanto non sono stati reperiti i dati.

Classe b0105011_FontiVincolo

Sono presenti delle fonti di vincolo (ex cave ed ex discariche) senza la relativa fascia di rispetto in quanto tutti i siti risultano completamente rinaturalizzati.

Classe b0105031_Viabilita

- E' stato aggiunto il campo N_StradaCom, contenente il codice della strada assegnato nello stradario Comune che consiste in un numero di cinque cifre. Nella codifica comunale le prime due cifre contraddistinguono la frazione cui la strada appartiene (10 indica la frazione di Martellago, 20 indica la frazione di Maerne, 30 indica la frazione di Olmo); essendo il campo N_Strada di 4 caratteri è stato omesso lo zero nel prefisso della frazione.
- Il campo TipoStra_2 è stato lasciato intenzionalmente vuoto in quanto non è ancora stata definita la classificazione delle strade secondo l'articolo 2, 2° comma, del Codice della Strada.

Sono presenti 46 nodi in cui viabilità ed idrografia si intersecano senza aver nodi in comune, questo è dovuto al fatto che nella realtà gli elementi sono effettivamente separati l'uno dall'altro.

Classe b0106011_VincoliAggA

E' stato aggiunto un vincolo di natura monumentale non compreso nella classe b01001011 Vincoli

Classe b0106011_VincoliAggL

E' stato inserito il vincolo prima presente in b0101011_Vincolo con codice vincolo 05 (Vincolo monumentale D.Lgs 42/2004 (art.45).

Matrice b02: Invarianti

Classe b0201011 invarianti di natura geologica - aree

Classe non presente nel quadro conoscitivo, in quanto nel territorio comunale non sono presenti elementi appartenenti a questa classe.

Classe b0201012 invarianti di natura geologica - linee

Classe non presente nel quadro conoscitivo, in quanto nel territorio comunale non sono presenti elementi appartenenti a questa classe.

Classe b0201013 invarianti di natura geologica - punti

Classe non presente nel quadro conoscitivo, in quanto nel territorio comunale non sono presenti elementi appartenenti a questa classe.

Classe b0201021 geositi - aree

Classe non presente nel quadro conoscitivo, in quanto nel territorio comunale non sono presenti elementi appartenenti a questa classe.

Classe b0201022 geositi - linee

Classe non presente nel quadro conoscitivo, in quanto nel territorio comunale non sono presenti elementi appartenenti a questa classe.

Classe b0201023 geositi - punti

Classe non presente nel quadro conoscitivo, in quanto nel territorio comunale non sono presenti elementi appartenenti a questa classe.

Classe b0202011 invarianti di natura paesaggistica - aree

Classe non presente nel quadro conoscitivo, in quanto nel territorio comunale non sono presenti elementi appartenenti a questa classe.

Classe b0203013 invarianti di natura ambientale - punti

Classe non presente nel quadro conoscitivo, in quanto nel territorio comunale non sono presenti elementi appartenenti a questa classe.

Classe b0204012 invarianti di natura storico-monumentale - linee

Classe non presente nel quadro conoscitivo, in quanto nel territorio comunale non sono presenti elementi appartenenti a questa classe.

Classe b0205011 invarianti di natura agricolo - produttiva

Classe non presente nel quadro conoscitivo, in quanto nel territorio comunale non sono presenti elementi appartenenti a questa classe.

Classe b0206011_InvariantiAggA

Sono state aggiunte due tipologie di invarianti:

- Cod_Inv 01: Ambiti paesaggistici protetti
- Cod_Inv 02: Laghetti ed ex cave

Classe b0206012_InvariantiAggA

E' stata aggiunta una tipologia di invariante:

- Cod_Inv 01: Sfiori

Classe b0306013_InvariantiAggP

E' stata aggiunta una tipologia di invariante:

- Cod_Inv 01: Salti d'acqua.

Matrice b03: Fragilità

Classe b0301021_Sismica

Classe non presente nel quadro conoscitivo.

Classe b0304011_AgricDeb

Classe non presente nel quadro conoscitivo

Classe b0405011_AgricFrag

Classe non presente nel quadro conoscitivo.

Classe b0306011_FragilitàAggA

Sono stati inseriti due tipi di aree a dissesto idrogeologico:

- Cod_Frag 01: Aree di rispetto delle aste fluviali
- Cod_Frag 02: Aree di cava

Matrice b04: Trasformabilità

Classe b040206 limiti fisici alla nuova espansione

Classe non presente nel quadro conoscitivo.

Classe b0402092 infrastrutture di maggior rilevanza

Classe non presente nel quadro conoscitivo, in quanto nel territorio comunale non sono presenti elementi appartenenti a questa classe.

Classe b0403063 coni visuali

Classe non presente nel quadro conoscitivo.

Classe b0403081 manufatti rurali

Classe non presente nel quadro conoscitivo, in quanto nel territorio comunale non sono presenti elementi appartenenti a questa classe.

Classe b0404022 valori e tutele naturali – rete ecologica locale – linee

Classe non presente nel quadro conoscitivo, in quanto tutti gli elementi sono stati inseriti nella classe b0404021.

Classe b0404031 valori e tutele naturali – barriere

Classe non presente nel quadro conoscitivo.

Classe b0405011 trasformabilità aggiunte – aree

Con Cod_Trasform 01 è stata inserita una classe contenente le frange urbane così come normate nelle N.T.A. all'articolo 46.

Classe b0405012 trasformabilità aggiunte – linee

Con Cod_Trasform 01 è stata inserita una classe i sistemi lineari, che si è ritenuto più opportuno individuare come linee e non come elementi areali.

Classe b0405013 trasformabilità aggiunte – punti

Non è stata aggiunta nessuna classe di tipo puntuale.

NOTE RELATIVE ALLE CLASSI DEL GRUPPO C

CLASSI MANCANTI

Classe c0107012 Rete Viaria Comunale

Non è stato possibile rispettare la coincidenza con il campo N_Tratta della classe b0105031_Viabilita.

Classe c0107050 Centri Abitati

La classe manca in quanto la delimitazione dei centri abitati è presente nella classe b0105051 Limite dei centri abitati.

Classe c0108013 Civici Comunali

Il rilievo dei numeri civici è ancora in corso, non è stato possibile quindi attribuire con certezza il nome strada ed il numero di tratta

Classe c0409030 Volumi di acqua da scarichi civili e industriali collettati in fognatura

Classe non presente nel quadro conoscitivo, in quanto non sono stati reperiti i dati.

Classe c0409040 Perdite rete acquedottistica

Classe non presente nel quadro conoscitivo, in quanto non sono stati reperiti i dati.

Classe c0409050 Percentuale della popolazione connessa alla rete fognaria

Classe non presente nel quadro conoscitivo, in quanto non sono stati reperiti i dati.

Classe c0409060 Percentuale della popolazione connessa alla rete acquedottistica
Classe non presente nel quadro conoscitivo, in quanto non sono stati reperiti i dati.

Classe c0409070 Indice di conformità delle acque potabili pubbliche e private
Classe non presente nel quadro conoscitivo, in quanto non sono stati reperiti i dati.

Classe c0501012 Carta litologica - Linee
Classe non presente nel quadro conoscitivo, in quanto nel territorio comunale non sono presenti elementi appartenenti a questa classe.

Classe c05021171 Vulnerabilità Idrogeologica
Classe non presente nel quadro conoscitivo, in quanto nel territorio comunale non sono presenti elementi appartenenti a questa classe.

Classe c0503013 Carta geomorfologica - Punti
Classe non presente nel quadro conoscitivo, in quanto nel territorio comunale non sono presenti elementi appartenenti a questa classe.

Classe c0509010 Numero dei siti contaminati
Classe non presente nel quadro conoscitivo, in quanto non sono stati reperiti i dati.

Classe c0510011 Caratteristiche chimico-fisiche-idrauliche-morfologiche
Classe non presente nel quadro conoscitivo, in quanto non sono stati reperiti i dati.

Classe c0601011 Sistemi ecorelazionali
Classe non presente nel quadro conoscitivo, in quanto non sono stati reperiti i dati.

Classe c0601023 Specie della flora e della fauna
Classe non presente nel quadro conoscitivo, in quanto non sono stati reperiti i dati.

Classe c0602010 Indice di pressione antropica
Classe non presente nel quadro conoscitivo, in quanto non è stato possibile calcolare l'indice.

Classe c0603010 Indice di biodiversità Storie-Villa
Classe non presente nel quadro conoscitivo, in quanto non è stato possibile calcolare l'indice.

Classe c0605031 Perimetrazione delle aree boscate del Veneto
Classe non presente in quanto nel territorio comunale non sono presenti aree boscate

Classe c0701011 Carta dell'analisi storica del paesaggio agrario - Aree
Classe non presente nel quadro conoscitivo in quanto non è stata prodotta la carta dell'analisi storica del paesaggio agrario.

Classe c0701012 Carta dell'analisi storica del paesaggio agrario - Linee
Classe non presente nel quadro conoscitivo in quanto non è stata prodotta la carta dell'analisi storica del paesaggio agrario.

Classe c0702011 Carta degli elementi qualificanti/detrattori il paesaggio agrario

Classe non presente nel quadro conoscitivo in quanto non è stata predisposta la relativa carta.

Classe c0704011 Rappresentazione e classificazione degli elementi che caratterizzano il paesaggio - Aree

Classe non presente nel quadro conoscitivo in quanto non è stata predisposta la relativa carta.

Classe c0704012 Rappresentazione e classificazione degli elementi che caratterizzano il paesaggio - Linee

Classe non presente nel quadro conoscitivo in quanto non è stata predisposta la relativa carta.

Classe c0704013 Rappresentazione e classificazione degli elementi che caratterizzano il paesaggio - Punti

Classe non presente nel quadro conoscitivo in quanto non è stata predisposta la relativa carta.

Classe c0801031 Centri storici minori

Classe non presente nel quadro conoscitivo, in quanto nel territorio comunale non sono presenti elementi appartenenti a questa classe.

Classe c0803010 Presenze archeologiche

Classe non presente nel quadro conoscitivo, in quanto nel territorio comunale non sono presenti elementi appartenenti a questa classe.

Classe c0803023 Manufatti di archeologia industriale

Classe non presente nel quadro conoscitivo, in quanto nel territorio comunale non sono presenti elementi appartenenti a questa classe.

Classe c0804010 Catasto Napoleonico

Classe non presente nel quadro conoscitivo, in quanto nel territorio comunale non sono stati reperiti i dati.

Classe c0804020 Catasto Austriaco

Classe non presente nel quadro conoscitivo, in quanto nel territorio comunale non sono stati reperiti i dati.

Classe c0804030 Catasto Austroitalico

Classe non presente nel quadro conoscitivo, in quanto nel territorio comunale non sono stati reperiti i dati.

Classe c0904020 Territorio ricadente in ciascuna classe definita dal piano di classificazione acustica

Classe non presente in quanto le porzioni di territorio sono già riportate nel piano di classificazione acustica classe c1104050

Classe c1013070 Estensione rete trasporto pubblico locale

Classe non presente nel quadro conoscitivo, in quanto nel territorio comunale non sono stati reperiti i dati.

Classe c1013080 Estensione delle piste ciclabili

Classe non presente nel quadro conoscitivo, in quanto nel territorio comunale non sono stati reperiti i dati.

Classe c1013090 Estensione della ZTL

Classe non presente nel quadro conoscitivo, in quanto nel territorio comunale non è definita alcuna ZTL

Classe c1013110 Superficie parcheggi esistente

Classe non presente nel quadro conoscitivo, in quanto nel territorio comunale non sono stati reperiti i dati.

Classe c1016161 Strutture produttive agricole presenti nel territorio aperto

Classe non presente nel quadro conoscitivo, in quanto nel territorio comunale non sono stati reperiti i dati.

Classe c1020020 Percentuale di popolazione servita da teleriscaldamento

Classe non presente nel quadro conoscitivo, in quanto nel territorio comunale non è presente una rete di teleriscaldamento

Classe c1102141 Fascia di rispetto

Classe non presente nel quadro conoscitivo, in quanto nel territorio comunale non sono stati reperiti i dati.

Classe c1102191 Vincolo destinazione Agro-Silvo-Pastorale - Antico Patrimonio regoliero

Classe non presente nel quadro conoscitivo, in quanto il territorio comunale non ha i suddetti vincoli.

Classe c1104030 Piano urbano del traffico

Classe non presente nel quadro conoscitivo, in quanto nel territorio comunale non esiste una versione digitalizzata del piano.

NUOVE CLASSI AGGIUNTE

All'interno del quadro conoscitivo sono state aggiunte le seguenti classe perchè ritenute utili ai fini conoscitivi per la redazione del PAT

Classe C0603056_CorridoiEcologici

Questa classe contiene i corridoi della rete ecologica comunale

Classe c0603046_Biotopi

Questa classe contiene i biotopi della rete ecologica comunale

Classe c0603063_AmbitiSiepi

Questa classe contiene gli ambiti delle siepi di maggior rilevanza presenti nel territorio comunale.

Classe c0603028_AlberiNotevoli

Questa classe contiene gli alberi di maggior pregio e rilevanza presenti nel territorio comunale.

Classe c060127_VialiAlberati

Questa classe contiene i viali alberati presenti nel territorio comunale.

Classe c0603116_UnitaArboree

Questa classe contiene l'individuazione delle unità arboree presenti nel territorio comunale.

Classe c0603107:SiepiFilari

Questa classe contiene l'individuazione dei filari e delle siepi di maggior rilevanza del territorio comunale.

Classe c0603067_CorridoiEcologiciProg

Questa classe contiene i corridoi ecologici di progetto della rete ecologica provinciale compresi nel comune.

Classe c0603077_DorsaleReteEcologica

Questa classe contiene la dorsale della rete ecologica provinciale compresa nel territorio comunale.

Classe c0603087_Greenways

Questa classe contiene le greenways della rete ecologica provinciale comprese nel territorio comunale.

Classe c0603098_NodiReteEcologica

Questa classe contiene i nodi della rete ecologica provinciale compresi nel territorio comunale.

Classe c0802038_BeniEtnoantropologici

Questa classe contiene i capitelli di pregio architettonico individuati nel PRG.

NUOVI CODICI AGGIUNTI

Classe c0506031_CopSuoloAgricolo

- TipoUSuolo 31110: Boschi a prevalenza di leccio
- TipoUsuolo 31160: Boschi a prevalenza di specie igrofile.
- TipoUsuolo 31190: Boschi a prevalenza di quercu-carpineti.
- TipoUsuolo 32400: Aree a vegetazione boschiva ed arbustiva in evoluzione.

NOTE RELATIVE ALLE CLASSI DEL GRUPPO D

Tema d07 banche dati

Sono stati inserite le scansioni degli accordi di revisione dei confini comunali.

All'interno del tema d07_BancheDati, è stata inserita la relazione sul riconteggio della SAU e la relativa tavola.