



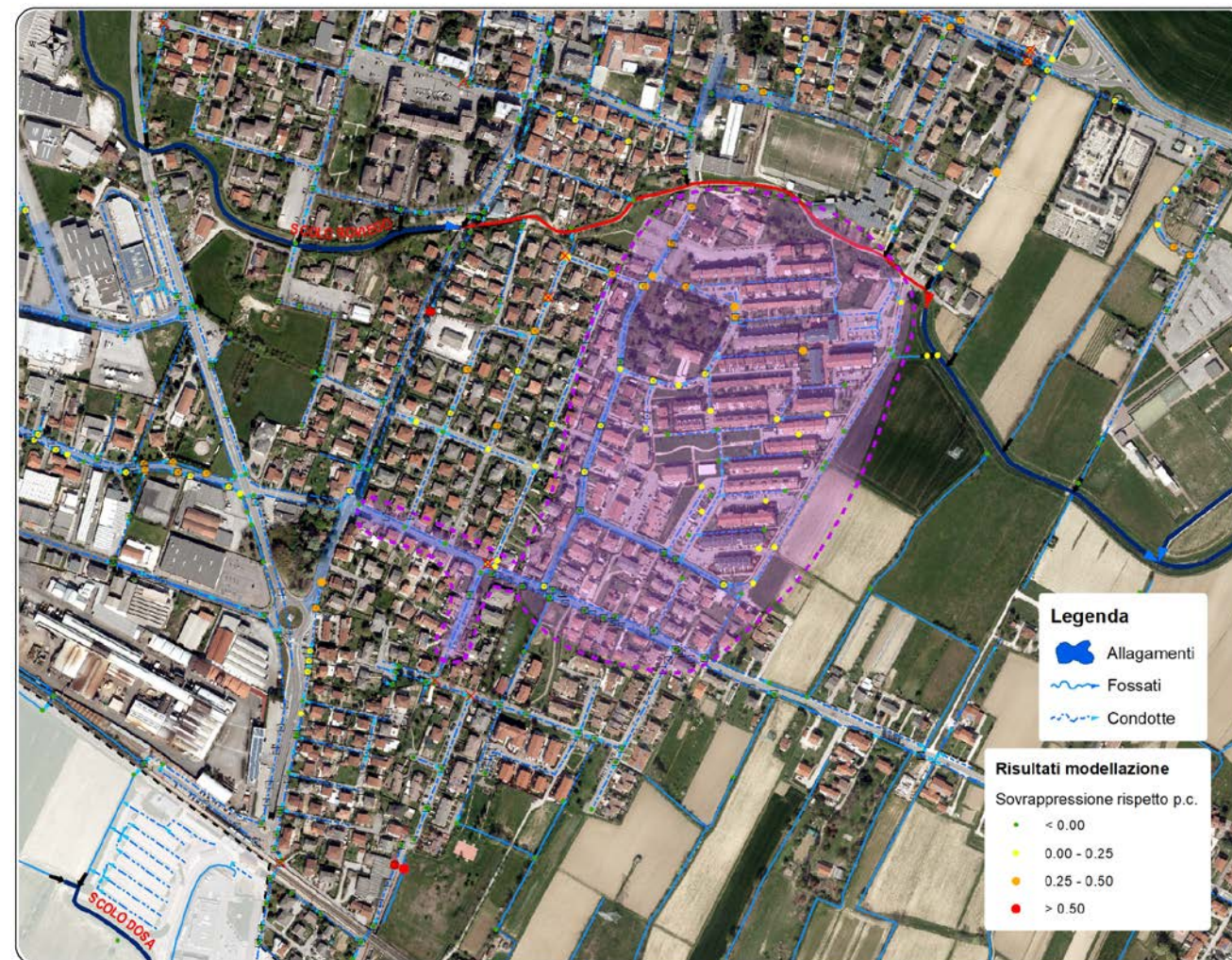
Fonte segnalazione: Ufficio Tecnico Comunale – modellazione idrologico-idraulica

ANALISI

Nell'area di Maerne compresa tra via Stazione, via Frassinelli e via Berti, si sono rilevati problemi di deflusso delle acque meteoriche in corrispondenza degli eventi più intensi.

I rilievi effettuati hanno evidenziato problemi strutturali alla rete di prima raccolta delle acque meteoriche, realizzata con tubazioni di diametro insufficiente a smaltire le portate generate dall'ambito urbano ad essa afferente.

Inoltre, la mancanza di un funzionale collegamento alla rete di bonifica aggrava la problematica di deflusso delle acque.



PROPOSTA DI INTERVENTI

La modellazione idrologico idraulica, ha evidenziato una serie di interventi necessari a migliorare il sistema idraulico dell'intero ambito urbano, prevedendo innanzitutto la pulizia delle tubazioni poste su via Stazione, interessate dalla presenza delle radici degli alberi soprastanti.

E' inoltre necessario prevedere il rifacimento delle condotte su via Tintoretto nonché la creazione di un nuovo collegamento idraulico tra via Berti ed il fossato esistente più a est che scarica in Ruviego, previo rizezionamento dello stesso.

Dovrà inoltre essere effettuata una generale pulizia e verifica delle condotte esistenti, al fine di ripristinare la corretta funzionalità idraulica.



SOGGETTI COINVOLTI
Comune di Martellago